

PHILIPS

8 合 1 须发修剪器

Multigroom series 5000

5 个附件和 3 个修剪梳

有线和无线、防水

高性能刀片

50 分钟无线使用/1 小时充电

QG3371/16



多功能须发修剪器

8 合 1 防水修剪器，实现多种功能

使用这款多功能防水修剪器，打理胡须、头发、须髯和鬓角。8 种不同附件，让您可以轻松打造各种不同的面部和头发造型，而强劲动力则可以轻柔修剪浓密毛发。

易于使用

- 呵护皮肤的高性能刀片，打造舒适轻柔的修剪体验
- 可在水龙头下冲洗的修剪器
- 充电 1 小时，可无线使用 50 分钟
- 更高的修剪速度，以强劲动力修剪浓密毛发。
- 便于存放，或旅行时携带修剪器和附件

多功能

- 修剪您面部、颈部和鬓角处的毛发，完善个人形象
- 18 档可调长度（1-18 毫米），均匀修剪胡须或短茬
- 精心塑造络腮胡或山羊胡周边的清晰轮廓
- 准确修剪双颊和下巴处较小区域的胡须
- 将眉毛和鬓角修整至齐平长度
- 轻轻剪除多余鼻毛和耳毛
- 用 41 毫米专用理发器打造多种发型
- 18 档可调长度（3-20 毫米），均匀修剪发型

产品亮点

全尺寸金属修剪器

使用不带修剪梳的全尺寸金属修剪器打造造型，为胡须周边塑造整洁、轮廓清晰的造型效果。

胡须与短茬修剪梳

锁定适合您所需造型的设置，轻松修剪出您想要的胡须长度。胡须与短茬修剪梳提供 18 档长度设定（1 毫米至 18 毫米），每档设定之间的准确度为 1 毫米。

精细修剪器

打造优美线条、轮廓和细节位置的造型，精心塑造或改变个人造型。

精细刀网剃须刀

准确去除双颊和下巴处较小区域的多余毛发，打造洁净利落外形。

细节梳齿

准确梳理和修剪眉毛和鬓角，打造仪容效果。

超宽理发器

用 41 毫米高性能理发器快速修剪浓密头发。

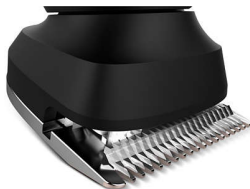
发梳

保持您现有的发型，或修剪至不同长度，打造一个新发型。修剪梳提供 18 档长度设定（3 毫米至 20 毫米），每档设定之间的准确度为 1 毫米。

鼻毛修剪器

轻松、舒适地剪除多余鼻毛和耳毛。

呵护皮肤的刀片



享受高性能轻柔修剪体验。刀片采用自动研磨设计，由细磨铬钢制成，性能更持久。弧形梳齿和修剪梳可确保舒适顺滑，接触皮肤时提供保护。

充电 1 小时，可使用 50 分钟



我们的先进充电系统可为您提供两种方便的选项：充电 1 小时，可使用 50 分钟，或快速充电 5 分钟，可完成一次修剪。

强劲动力



以强劲动力修剪最浓密的毛发。强劲动力 (Turbo Power) 功能通过提升修剪速度帮助您轻松修剪最长、最浓密的毛发。

可全身水洗

每次使用后，只需冲洗刀片和修剪梳即可维持性能。

存储袋



将多功能修剪器存放于方便的软袋中，其可以在您外出时收纳并保护修剪器和所有附件。

规格

轻松造型

长度设定档数: 18 档长度设定

造型工具: 全尺寸金属修剪器, 精细修剪器, 准确剃须刀, 旋转式鼻毛修剪器, 加宽理发器, 18 档胡须与短茬修剪梳, 细节梳齿和眉梳, 18 档理发器修剪梳

附件/梳齿数量: 5 个附件和 3 个修剪梳

美体护理/理发/面部护理: 须髥, 长胡须, 短胡须, 胡茬造型, 清晰的造型效果, 面部精细修剪, 山羊胡
理发/面部须发造型: 须髥, 长胡须, 短胡须, 胡茬造型, 面部精细修剪, 山羊胡

附件

收纳盒: 存储袋

包装中含润滑油

功率

充电: 1 小时充满电, 5 分钟快速充电

使用时间: 50 分钟

自动电压: 100-240 伏

电池类型: 镍氢电池

设计

颜色: 黑色, 配有抛光铬装饰板

手柄: 防滑手柄

服务

2 年保修

操作简易

干湿两用: 全身水洗

显示屏: 电池电量充足指示灯, 充电显示灯, 电池电量不足指示灯

修剪性能

强劲动力按钮: 提高性能

高性能刀片: 打造轻柔舒适的修剪体验

