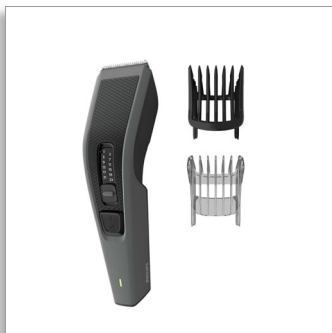




Philips Hairclipper series  
3000  
Hårklipper

Selvslibende metalknive  
13 længdeindstillinger  
45 min. ledningsfri/8 t. opladning



HC3525/15

## Konstant strøm, nem klipning

DuraPower-teknologi: øger batteriets levetid

Med Hairclipper 3000 opnår du en nem, hurtig og jævn klipning, gang på gang. DuraPower-teknologien sikrer, at batteriet holder længe, mens de selvslibende metalskær forbliver lige så skarpe som på dag ét uden oliesmøring

### Nem at anvende

- Nemt aftagelige skær for nem rengøring
- Ergonomisk design giver øget komfort og kontrol
- 45 minutters ledningsfri brug efter 8 timers opladning

### Performance

- DuraPower-teknologi giver længere batterilevetid
- Selvslibende metalknive

### Præcis længdekontrol

- Tæmmer skæg og skægstubbe
- Justerer til forskellige længdeindstillinger

### Bygget til at holde

- Skærene skal ikke smøres
- Garanti for købsbeskyttelse

**PHILIPS**

## Hårklipper

Selvslibende metalknive 13 længdeindstillinger, 45 min. ledningsfri/8 t. opladning

HC3525/15

# Vigtigste nyheder

### DuraPower-teknologi



DuraPower-teknologien reducerer friktionen på knivene, hvilket beskytter motoren og batteriet mod overbelastning. På den måde øges levetiden for klipperens batteri.

### Selvslibende metalknive



Selvslibende metalknive er utroligt holdbare. Selv efter 5 år klipper de lige så godt, som de gjorde den første dag.

### 13 låsbare længdeindstillinger



Klip dit hår til nøjagtig den længde, du ønsker. Du skal blot vælge en af de 12 længdeindstillinger mellem 1 mm til 23 mm i trin på 2 mm eller fjerne kammen for at få en tæt trimning på 0,5 mm.

### Ekstra justerbar skægkam



Elektriske hårklippere til nem trimning af skæg og skægstubbe. Den justerbare skægkam har 12 længdeindstillinger mellem 1 mm til 23 mm i trin på 2 mm, eller du kan fjerne kammen helt for at få en tæt trimning på 0,5 mm.

### Til brug med eller uden ledning



Brug hårklipperen uden ledning for at opnå maksimal effekt og frihed. Det kraftfulde litiumionbatteri sikrer op til 45 minutters ledningsfri brug efter 8 timers opladning.

### Komfortabelt greb



Philips-hårklippere har et håndtag med ru overflade, der er designet til nem håndtering,

så du kan klippe dit hår med kontrol og komfort.

### Nem at rengøre



Rengør nemt dine elektriske hårklippere. Du skal blot åbne hovedet for at frigøre og rengøre skærene.

### Ingen vedligeholdelse



Klippeeffekt, der er nem at vedligeholde – vores skær skal aldrig smøres.

### 2 års verdensomspændende reklamationsret



Alle vores grooming-produkter er bygget til at holde. De leveres med to års garanti, skal aldrig smøres og er kompatible med alle spændinger over hele verden.

# Specifikationer

## Tilbehør

- Vedligeholdelse: Rensebørste
- Kam: Justerbar hårkam, Ekstra justerbar skægkam

## Strøm

- Batteritype: Ni-MH
- Automatisk spændingstilpasning: 100-240 V
- Opladning: Fuld opladning på 8 timer
- Driftstid: 45 minutter

## Design

- Håndgreb: Ergonomisk greb og håndtering

## Service

- 2 års verdensomspændende reklamationsret

## Klippesystem

- Skærenhed: Selvslibende metalknive
- Klippebredde: 41 mm
- Længdeindstillinger: Fra 0,5 til 23 mm
- Antal længdeindstillinger: 13
- Præcision (interval): 2 mm

## Brugervenlig

- Vedligeholdelsesfri: Olie ikke nødvendigt
- Rengøring: Aftagelig kniv, Vaskbare skær
- Betjening: Brug med og uden ledning



Udgivelsesdato  
2023-10-12

Version: 1.1.1

EAN: 87 10103 97031 6

© 2023 Koninklijke Philips N.V.  
Alle rettigheder forbeholdes.

Specifikationerne kan ændres uden varsel. Varemærker tilhører Koninklijke Philips N.V. eller deres respektive ejere.

[www.philips.com](http://www.philips.com)