

PHILIPS

干湿两用电动剃毛刀

SatinShave
Essential

用于腿部

单刀网剃须刀

干电池供电

HP6342/00



安全轻松剃毛

借助这款多功能剃毛器，您可以快速、轻松且安全地剃除全身各部位的多余毛发。小巧的剃毛刀头，能够在快速剃毛的同时呵护您的肌肤。每次用后都能感觉到肌肤的柔嫩光滑！

易于使用

- 干电池供电
- 干湿两用，可在沐浴或淋浴时使用

轻松掌控

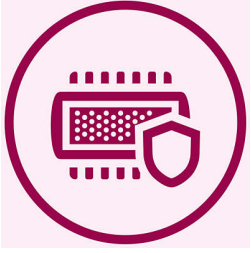
- 轮廓清晰，符合人体工程学手柄

安全剃毛

- 安全剃毛系统，提供理想皮肤保护

产品亮点

安全剃毛系统



轻柔小号剃毛刀头有效呵护皮肤，令皮肤光滑柔软

设计纤巧，符合人体工学

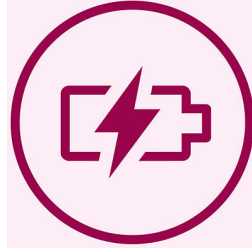


带来轻松而舒适的操作体验

干湿两用

防滑手柄确保获得出色的干湿两用效果，可在日常淋浴或沐浴时享受轻柔舒适的使用体验。

干电池供电



无线设计，随时随地方便使用。

操作简易

无线设计

清洁刷

电压: 2x 1.5 V

手柄: 人体工学

干湿两用

2 节 AA 电池

小型剃毛刀头

修剪梳

剃毛刀网的个数: 1

旅行保护盖

精美收纳袋

轮廓增效盖

性能

剃毛刀头: 单刀网剃须刀



规格