

Philips Shaver series 3000  
Scherköpfe

### ComfortCut-Klingen

Passend für S3000 (S3xxx)

Passend für S1000 (S1xxx)

Passend für Star Wars-Rasierer  
SW37xx

SH30/50

## So wird Ihr Rasierer wieder fast wie neu

Wechseln Sie die Scherköpfe alle 2 Jahre für optimale Ergebnisse

In zwei Jahren schneiden die Scherköpfe insgesamt 9 Millionen Barthaare. Tauschen Sie die Scherköpfe aus, um wieder 100 % Leistung zu erhalten. Mit den Rasierern der Serie 3000 und der Serie 1000 kompatibel.

#### **Einfache Bedienung**

- Leicht austauschbare Scherköpfe
- Scherköpfe in nur zwei Schritten ersetzen
- Setzen Sie den Rasierer nach dem Scherkopfwechsel zurück

#### **Kompatibilität**

- Ersatzscherköpfe für Rasierer der Serie 3000 und 1000

# PHILIPS

## Scherköpfe

ComfortCut-Klingen Passend für S3000 (S3xxx), Passend für S1000 (S1xxx), Passend für Star Wars-Rasierer SW37xx

# Besonderheiten

### Kompatibilität



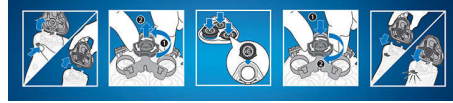
SH30 (3er Pack) Ersatzscherköpfe sind mit Rasierern der Serie 3000 (S3xxx), der Serie 1000 (S1xxx) und dem Star Wars Rasierer SW3700 kompatibel.

### Erinnerungsfunktion



Die neuesten Rasierer von Philips verfügen über eine integrierte Erinnerungsfunktion in Form eines Schereinheitssymbols. Dieses Symbol leuchtet auf und zeigt an, wenn Sie die Scherköpfe ersetzen müssen.

### Einfaches Ersetzen



1. Öffnen Sie den Rasierer mit der Entriegelungstaste; 2. Entfernen Sie die Halterung durch Drehen der Verriegelung gegen den Uhrzeigersinn; 3. Nehmen Sie die alten Scherköpfe heraus, und setzen Sie vorsichtig die neuen ein; vergewissern Sie sich, dass die Scherköpfe genau ausgerichtet sind; 4. Ersetzen Sie die Halterung, und sichern Sie sie durch Drehen der Verriegelung im Uhrzeigersinn; 5. Wenn Sie den Scherkopf ordnungsgemäß schließen, hören Sie ihn einrasten.

### So wird Ihr Rasierer wieder fast wie neu



Die neuesten Rasierer von Philips verfügen über eine integrierte Erinnerungsfunktion, die Ihnen anzeigt, wenn die Scherköpfe ausgewechselt werden müssen. Nachdem Sie die Scherköpfe ersetzt haben, können Sie die Erinnerungsfunktion zurücksetzen, indem Sie den Ein-/Ausschalter länger als 7 Sekunden gedrückt halten. Andernfalls schaltet sich die Erinnerungsfunktion automatisch nach 9 aufeinander folgenden Rasuren aus.

SH30/50

# Daten

### Scherköpfe

- Scherköpfe pro Packung: 3
- Eignet sich für Produkttyp:: Rasierer Serie 3000 (S3xxx), Rasierer Serie 1000 (S1xxx)

### Pflege

- Verwendung: Verwenden Sie das Reinigungsspray HQ110



Ausstellungsdatum  
2023-04-12

Version: 13.13.1

© 2023 Koninklijke Philips N.V.  
Alle Rechte vorbehalten.

Technische Daten können ohne vorherige Ankündigung geändert werden. Die Marken sind Eigentum von Koninklijke Philips N.V. oder der jeweiligen Firmen.

[www.philips.com](http://www.philips.com)