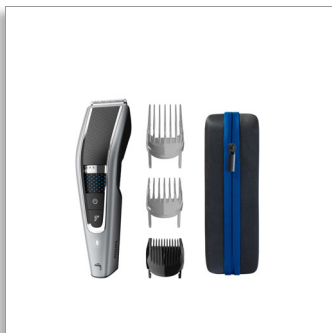




Philips Hairclipper series  
5000  
Vaskbar håarklipper

Trim-n-Flow PRO-teknologi  
28 længdeindstillinger (0,5-28  
mm)  
90 min. ledningsfri brug/1 t  
opladning  
100 % vaskbar



HC5650/15

## Hurtig og jævn hårklipping

Afklippet hår flyder væk for at opnå 2x hurtigere\* klipping

Få en ensartet klipping takket være DualCut- og Trim-n-Flow Pro-teknologien. Det nye kamdesign forhindrer, at hår - uanset længde - sætter sig fast i kammen, så du kan færdiggøre frisuren på én gang.

### Nem at anvende

- Op til 90 minutters ledningsfri brug
- Problemfri rengøring
- Ergonomisk design giver øget komfort og kontrol
- Klik på-kam til skægstubbe
- Robust opbevaringsetui til håarklipperen og tilbehøret
- Justerer til forskellige længdeindstillinger

### Performance

- Maksimal præcision med dobbelte skær
- Få en perfekt, men beskyttende trimning
- Afklippet hår flyder væk for at opnå 2x hurtigere\* klipping
- Extra kraft, når du har brug for det

### Bygget til at holde

- Garanti for købsbeskyttelse
- Skærene skal ikke smøres

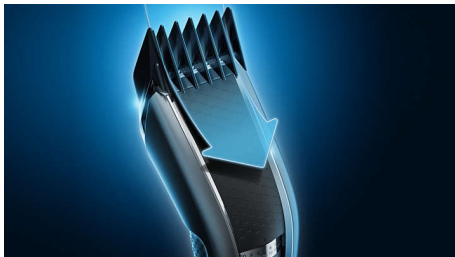
**PHILIPS**

## Vaskbar hårklipper

Trim-n-Flow PRO-teknologi 28 længdeindstillinger (0,5-28 mm), 90 min. ledningsfri brug/1 t opladning, 100 % vaskbar

# Vigtigste nyheder

### Trim-n-Flow Pro-teknologi



Den innovative kam gør, at afklippet hår kan flyde væk fra knivene under brug, hvilket forhindrer, at selv lange hår sætter sig fast i kammen. Det betyder, at du kan klippe og style håret uden afbrydelser.

### DualCut-teknologi



Philips Hårklipper 5000 har avanceret DualCut-teknologi for at opnå maksimal præcision. Den leveres med dobbelte skær og er designet til at forblive lige så skarp som første dag.

### 28 låsbare længdeindstillinger



Klip dit hår til præcis den længde, du ønsker, med to justerbare kamme, der klipper mellem 3 mm og 28 mm i trin på 1 mm, en 2 mm stubbekam, eller fjern kammen for at få en tæt trimning på 0,5 mm.

### Til brug med eller uden ledning



Undgå at blive viklet ind i dine ledningsfrie hårklippere – en times opladning giver op til 90 minutters effektiv klippetid. Eller lad den være tilsluttet for uafbrudt trimning.

### 100 % vaskbar\*\*



Du skal blot skylle hårklipperen under vandhanen for hurtig og nem rengøring.

### Turbo-tilstand



Hårklipperen til tykkere hår. Du skal blot trykke på Turbo-knappen for at få ekstra kraft.

HC5650/15

### Komfortabelt greb



Philips-hårklippere har et håndtag med ru overflade, der er designet til nem håndtering, så du kan klippe dit hår med kontrol og komfort.

### Ingen vedligeholdelse



Klippeeffekt, der er nem at vedligeholde – vores skær skal aldrig smøres.

### 2 års verdensomspændende reklamationsret



Alle vores grooming-produkter er bygget til at holde. De leveres med to års garanti, skal aldrig smøres og er kompatible med alle spændinger over hele verden.

## Vaskbar hårklipper

Trim-n-Flow PRO-teknologi 28 længdeindstillinger (0,5-28 mm), 90 min. ledningsfri brug/1 t opladning, 100 % vaskbar

HC5650/15

# Specifikationer

### Strømkilde

- Batteritype: Li-ion

### Tilbehør

- Vedligeholdelse: Rensebørste
- Kam: 1 skægkam, 2 hårkamme (lang og kort)
- Opbevaring: Rejseetui

### Service

- 2 års verdensomspændende reklamationsret

### Klippesystem

- Skærenhed: Knive i rustfrit stål
- Klippebredde: 41 mm
- Antal længdeindstillinger: 28
- Længdeindstillinger: Fra 0,5 til 28 mm
- Præcision (interval): 1 mm

### Brugervenlig

- Vedligeholdelsesfri: Olie ikke nødvendigt
- Rengøring: 100 % vaskbar\*\*
- Betjening: Brug med og uden ledning



Udgivelsesdato  
2023-07-30

Version: 9.9.1

EAN: 87 10103 89786 6

© 2023 Koninklijke Philips N.V.  
Alle rettigheder forbeholdes.

Specifikationerne kan ændres uden varsel. Varemærker tilhører Koninklijke Philips N.V. eller deres respektive ejere.

[www.philips.com](http://www.philips.com)

\* sammenlignet med dens forgænger fra Philips  
\*\* Rengør kun med vand