

# PHILIPS

## 直发器

### 5000 Series

智能温控技术

50%快速拉直

负离子养护，令秀发更顺滑，更具亮泽

陶瓷摩洛哥坚果油涂层夹板



BHS510/05



## 出色造型，减少热量受损\*

### 借助智能温控技术

借助智能温控技术打造出色造型。夹板从发根到发尾移动时温度平稳，减少热量受损。打造出色造型，减少毛躁，秀发更具光泽。

#### 易于使用

- 附赠隔热收纳套
- 易读取的创新温度显示
- 快速加热，30秒内即可使用
- 105毫米长夹板，直发又快又轻松
- 防烫端口，轻松使用、更安全

#### 靓丽造型

- 可以拉直，也可以弄卷，适合各种造型
- 温度范围从120°C到230°C

#### 呵护秀发

- 负离子养护，令秀发更顺滑、更亮泽
- 陶瓷摩洛哥坚果油涂层夹板能在您的秀发上顺畅滑动
- 智能温控技术可减少热量受损
- 50%快速拉直\*\*
- 浮动夹板，打造轻柔造型

## 产品亮点

### 智能温控技术



智能温控技术打造出色发型，减少热量受损。其传感器可平稳调节从发根到发尾的温度，让您的秀发最终得到均匀受热造型。

### 50%快速拉直



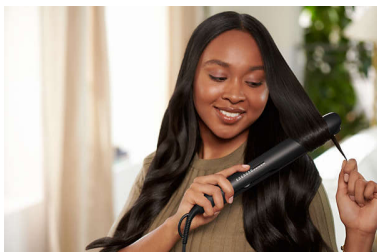
顺滑夹板有助于直发器顺畅地滑过头发，缩短造型时间，有更多时间享受同样出色的造型效果。

### 负离子养护



带电荷的负离子消除静电，滋润头发，抚平头发角质层，增强头发的光泽。帮助您打造亮泽柔顺的出色造型。

### 陶瓷摩洛哥坚果油涂层夹板



直发器使用注入摩洛哥坚果油的陶瓷夹板，快速轻松完成造型，每当夹板滑过头发，都感觉发丝如丝绸般光滑。

### 浮动夹板



先进的陶瓷浮动夹板可调节头发受到的压力，确保发丝获得均匀的热量和压力，实现出色造型效果。

### 打造称心如意的造型



从时尚别致的直发，到轻松随意的波浪卷发，抑或外翻卷发，都可以做到。今天会是什么发型？

### 广泛的温度范围



在 120°C - 230°C 的温度范围之间选择，确保造型效果更持久，同时尽可能地降低损伤头发的风险。

### 105 毫米长夹板



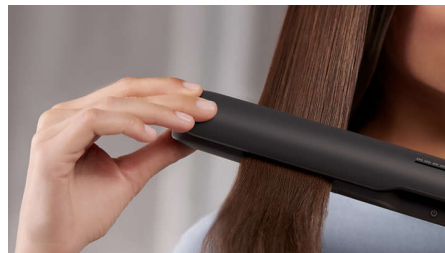
105 毫米加长夹板，能够更好地接触头发，帮助您在规定时间内轻松打造出色直发效果。

### 创新温度显示



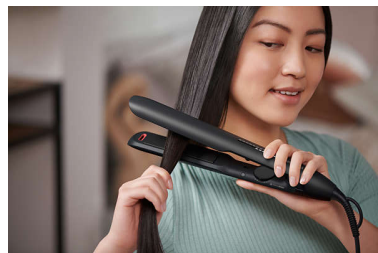
温度旋钮和 LED 显示屏的独特组合，可让您精确地控制温度。

### 防烫端口



直发器尖端的部位使用特殊的绝热材料制成，可以使其保持常温；您可以放心地握着它，轻松完成出色造型。

### 快速加热



直发器可快速加热，30 秒内即可使用。

### 隔热收纳套



隔热收纳套非常便利，可帮助您随时随地进行造型，还可确保您的直发器安全存放，无论是在家中还是旅行时。

# 规格

## 附件

耐热的卷发垫

## 技术规格

电线长度: 1.8 米

电压: 220 伏

加热时间: 30 秒

夹板尺寸: 25x105 毫米

热力设置: 12

温度控制类型: 温度旋钮, 带 LED 指示灯

造型温度: 120°C - 230°C

自动关熄功能: 是, 30 分钟后

## 设计

颜色: 尊享黑

## 功能

绕线装置

待机指示灯

夹板材料: 陶瓷摩洛哥坚果油涂层

存放挂钩

夹板锁

## 服务

2 年全球保修

## 护发科技

浮动夹板

