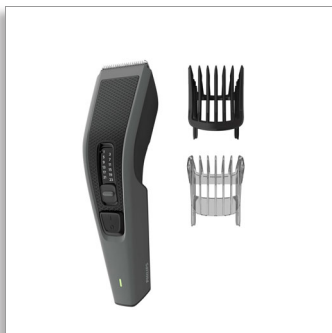




Philips Hairclipper series  
3000  
Haarschneider

Selbstschärfende Metallklingen

13 einstellbare Schnittlängen  
45 Min. Akkubetrieb/8 Std.  
Ladezeit



HC3525/15

## Konstante Leistung, einfacher Haarschnitt

### DuraPower-Technologie: Mehr Akkulaufzeit

Mit dem Haarschneider der 3000er Serie erhalten Sie stets einen einfachen, schnellen und gleichmäßigen Haarschnitt. Die DuraPower-Technologie sorgt für eine lange Akkulaufzeit, während die selbstschärfenden Metallklingen ohne Ölen so scharf wie am ersten Tag bleiben.

#### Einfache Bedienung

- Abnehmbare Klingen für eine einfache Reinigung
- Ergonomischer Griff für Komfort und Kontrolle
- 45 Minuten kabellose Verwendung nach 8 Stunden Ladung

#### Leistung

- DuraPower-Technologie für eine längere Akkulaufzeit
- Selbstschärfende Metallklingen

#### Präzise Längensteuerung

- Zähmt Bärte und Dreitagebart
- Anpassung an verschiedene Längeneinstellungen

#### Langlebigkeit

- Die Klingen müssen nicht geölt werden
- Garantie für den Kaufschutz

**PHILIPS**

## Besonderheiten

### DuraPower-Technologie



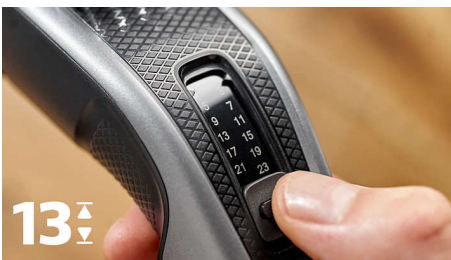
Die DuraPower-Technologie reduziert die Reibung an den Klingen, wodurch der Motor und der Akku vor Überlastung geschützt werden. Auf diese Weise erhöht sich die Akkulaufzeit des Haarschneiders.

### Selbstschärfende Metallklingen



Die selbstschärfende Metallklingen sind unglaublich langlebig. Selbst nach 5 Jahren schneiden sie noch genauso wie am ersten Tag.

### 13 einstellbare Schnittlängen



Erhalten Sie genau die Länge, die sie wollen. Wählen Sie einfach eine von 12 Längeneinstellungen zwischen 1 mm und 23 mm in Schritten von 2 mm aus, oder entfernen Sie den Kammaufsatz, um 0,5 mm zu trimmen.

### Inkl. verstellbarem Bartkamm



Der elektrische Haarschneider zum einfachen Trimmen von Bart oder 3-Tage-Bart hat einen verstellbaren Bartkamm mit 12 Längeneinstellungen zwischen 1 mm und 23 mm in Schritten von 2 mm. Sie können den Kammaufsatz auch vollständig entfernen, um einen 0,5 mm langen Trimm zu erhalten.

### Betrieb mit und ohne Kabel



Verwenden Sie den Haarschneider ohne Kabel für maximale Leistung und Freiheit. Der leistungsstarke NiMH-Akku bietet bis zu 45 Minuten Akkubetrieb nach 8 Stunden Ladung.

### Praktischer Griff



Der Philips Haarschneider verfügt über einen strukturierten Griff, der für eine einfache

Handhabung entwickelt wurde, sodass Sie Ihr Haar mit Kontrolle und Komfort schneiden können.

### Leichte Reinigung



Reinigen Sie Ihren elektrischen Haarschneider ganz einfach. Öffnen Sie den Kopf einfach mit einem Klick, um die Klingen zu lösen und zu reinigen.

### Keine Wartung



Pflegeleichte Schneidleistung: Unsere Klingen müssen nie geölt werden.

### 2 Jahre weltweite Garantie



All unsere Pflegeprodukte sind äußerst langlebig. Sie verfügen über eine 2-Jahres-Garantie, müssen nicht geölt werden und sind weltweit mit jeder Spannung kompatibel.

# Daten

## Zubehör

- Schutz: Reinigungsbürste
- Kamm: Verstellbarer Kammaufsatz, Inkl. verstellbarem Bartkamm

## Leistung

- Akkulaufzeit: 45 Minuten
- Ladezeit: Vollständig geladen in 8 Stunden
- Automatische Spannungsanpassung: 100 bis 240 V
- Batterietyp: Ni-MH

## Design

- Handstück: Ergonomischer Griff & einfache Handhabung

## Service

- 2 Jahre weltweite Garantie

## Schneidesystem

- Schnittbreite: 41 mm
- Schneideeinheit: Selbstschärfende Metallklingen
- Verfügbare Schnittlängen: Von 0,5 mm bis zu 23 mm
- Anzahl der Längeneinstellungen: 13
- Präzision (Größe der Schnittstufen): Um 2 mm

## Benutzerfreundlichkeit

- Pflege: Abnehmbare Schneideeinheit, Abwaschbare Klingen
- Wartungsfrei: Kein Öl notwendig
- Betrieb: Netz- und Akkubetrieb



Ausstellungsdatum  
2023-10-12

Version: 1.1.1

© 2023 Koninklijke Philips N.V.  
Alle Rechte vorbehalten.

Technische Daten können ohne vorherige Ankündigung geändert werden. Die Marken sind Eigentum von Koninklijke Philips N.V. oder der jeweiligen Firmen.

[www.philips.com](http://www.philips.com)