

PHILIPS

恒温保护技术直发器

StraightCare
Essential

ThermoProtect 技术

莹亮负离子，秀发更亮泽

角蛋白涂层夹板

6 档 LED 温度设定

BHS378/55



负离子养护，秀发顺滑亮泽

特别设计用于轻松快速地打造美发造型，配备长款角蛋白夹板和 6 档 LED 温度设定。它采用恒温保护技术防止过热，呵护您的秀发，并带有负离子养护，使您的秀发绚丽亮泽。

操作简易

- 6 档 LED 温度设定，实现精确控制
- 自动关闭功能，使用安全
- 按键锁定功能，确保安全、轻松存放
- 通用电压，方便全球使用
- 100 毫米长夹板，直发又快又轻松
- 快速加热，30 秒内即可使用

靓丽造型

- 莹亮负离子令秀发亮泽、柔顺
- 温度范围：160°C - 230°C

呵护您的秀发

- ThermoProtect 技术
- 角蛋白陶瓷夹板，移动更顺滑，打造闪亮秀发

产品亮点

ThermoProtect 技术



恒温保护技术可保持整个夹板上温度恒定，从而防止过热，并呵护头发健康亮泽。

莹亮负离子



带电负离子可以消除静电，呵护秀发，去除毛躁，让秀发更顺滑亮泽，帮助您打造光彩照人、亮泽柔顺的秀发。

角蛋白陶瓷夹板



角蛋白陶瓷夹板，顺畅滑过您的秀发，快速轻松造型。

温度范围



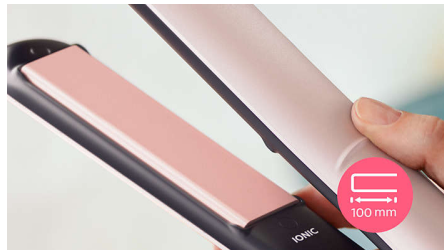
在 160°C - 230°C 的温度范围之间选择，确保造型效果更持久，同时尽可能地降低损伤头发的风险。

6 档 LED 温度设定



160°C - 230°C 可调温度设定，配有透明 LED 指示灯，实现精确控制。以较低的温度确保持久细致修整，轻柔造型。以较高的温度实现持久效果。享受精确造型，呵护秀发。

100 毫米长夹板



100 毫米加长夹板，能够更好地接触头发，帮助您在短时间内轻松打造出色直发效果。

快速加热



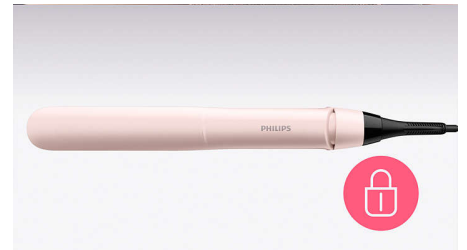
直发器可快速加热，30 秒内即可使用。

自动关熄功能



美发造型器具有自动关熄功能，确保安全使用。其会在 60 分钟后自动关熄。

按键锁定功能



夹板可锁在一起，确保安全、轻松存放。

通用电压



兼容 110 - 240 伏电压。无论您在世界任何地方旅行，均可方便使用。

规格

技术规格

电线长度: 1.8 米

电压: 110-240 伏

加热时间: 30 秒

温度控制类型: 带 LED 指示灯的滑钮

长夹板: 28 X 100 毫米

造型温度: 160°C - 230°C

功能

绕线装置

就绪指示灯

夹板材料: 角蛋白陶瓷夹板

存放挂钩

夹板锁

服务

2 年全球保修

