

# PHILIPS

Фен и выпрямитель

Подарочный набор

Ограниченная серия

HR8640/00



## Прекрасный подарок для ваших волос

### Фен ThermoProtect и выпрямитель Essential Care

Несколько настроек скорости и температуры для идеальной укладки. Режим защиты от перегрева ThermoProtect обеспечивает оптимальную температуру сушки. Выпрямитель Essential Care оснащен удлиненными пластинами для быстрой и бережной укладки.

#### Легко использовать

- Фен: сетевой шнур длиной 1,8 м
- Выпрямитель: сетевой шнур длиной 1,8 м
- Выпрямитель: система фиксации пластин обеспечивает удобство хранения
- Выпрямитель: быстрый нагрев, готов к использованию через 60 секунд

#### Неотразимая укладка

- Выпрямитель: профессиональная температура 210 °C для идеальных результатов
- Фен: холодный обдув для фиксации укладки
- Фен: мощность 2100 Вт для объемной укладки как в салоне красоты
- Фен: превосходные результаты укладки благодаря узкой насадке
- Выпрямитель с удлиненными пластинами для быстрого выпрямления

#### Более бережно

- Фен: 6 режимов нагрева/скорости для выбора индивидуального режима укладки
- Выпрямитель: керамические пластины для идеального результата и блеска волос
- Фен с технологией ThermoProtect обеспечивает оптимальную температуру сушки

# Особенности

## Технология ThermoProtect



Технология ThermoProtect обеспечивает оптимальную температуру сушки волос и их дополнительную защиту от перегрева. Превосходные результаты достигаются при той же мощности воздушного потока, но более щадящим способом.

## 6 режимов нагрева/скорости



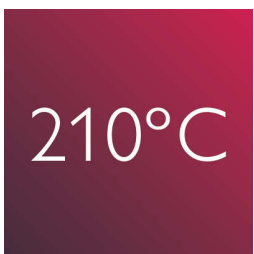
Фен: 6 режимов нагрева/скорости для выбора индивидуального режима укладки

## Профессиональная мощность 2100 Вт



Фен: мощность 2100 Вт для объемной укладки как в салоне красоты

## Профессиональная температура 210 °C



Высокая температура укладки позволяет создать любую прическу и придать волосам великолепный вид.

## Керамические пластины



Керамика — это необычайно гладкий и прочный материал, поэтому он лучше всего подходит для изготовления выпрямляющих пластин. Керамические пластины проходят тщательную обработку, благодаря чему достигается улучшенное скольжение и сохраняются защитные свойства материала — для здоровых и блестящих волос.

## Сетевой шнур длиной 1,8 м

Фен: сетевой шнур длиной 1,8 м

## Сетевой шнур длиной 1,8 м

Выпрямитель: сетевой шнур длиной 1,8 м

## Холодный обдув для фиксации укладки



Фен: холодный обдув для фиксации укладки

## Система фиксации пластин



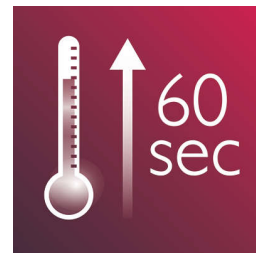
Система фиксации пластин обеспечивает удобство хранения.

## Узкая насадка для укладки



Превосходные результаты укладки и блестящий внешний вид благодаря узкой насадке для высокоточной укладки.

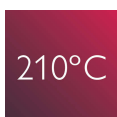
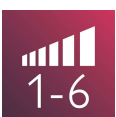
## Быстрый нагрев



Выпрямитель быстро нагревается и готов к пользованию всего через 60 секунд после включения

## Длинные пластины

Удлиненные пластины 100 мм обеспечивают лучший контакт с волосами и позволяют быстрее выпрямить волосы.



# Характеристики

## Технические характеристики

Цвет/отделка: черный и розовый

Длина шнура: 1,8 м

Керамическое покрытие

Холодный обдув

Мощность в ваттах: Фен 2100 W

Максимальная температура: Выпрямитель: 210 °C

Петелька для подвешивания

## Обслуживание

Гарантия 2 года

