

PHILIPS

Plattång

SalonStraight Want2Move

HP4646/00



Professionella resultat på resan

SalonStraight Want2Move

Med den här plattången får du ett lika proffsigt resultat som hos frisören. SalonStraight Want2Move är hopfällbar och blir varm på 30 sekunder, vilket innebär att du kan komma igång och fixa håret direkt, oavsett var du är. Tången levereras med värmetåligt resefodral.

Lättanvänd

- Dubbel spänning för användning världen över
- Värmetåligt fodral
- Vikbart handtag gör den enkel att bära med sig

Vackert stylat hår

- Temperatur på 180 °C för ett vackert resultat
- Keramiska plattor för smidigt glid och glansigt hår

Tidsbesparande

- Snabb uppvärmning: klar att använda inom 30 sekunder

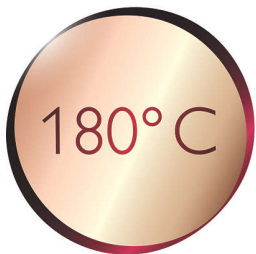
Funktioner

Keramiska plattor



Keramiskt material är av naturen hållbart och mikroskopiskt smidigt och det ett av de bästa materialen för plattångsplattor. Plattorna glider lätt genom håret och ger dig ett glansigt och perfekt hår.

Temperatur på 180 °C

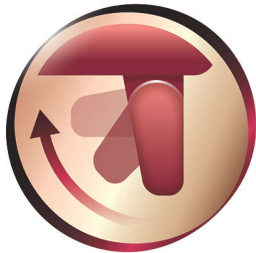


Med den här höga temperaturen kan du ändra form på håret så att du får ett perfekt utseende – precis som om du varit hos frisören.

Snabb uppvärmning

Nu slipper du vänta på att stylern ska värmas upp. Sätt på den och använd den direkt.

Vikbart handtag



Hårtorken har ett vikbart handtag. Resultatet blir en liten kompakt hårtork som är enkel att förvara i små utrymmen och som du kan ta med dig praktiskt taget överallt.

Dubbel spänning



Dubbel spänning för användning världen över

Värmetåligt fodral

Det här värmetåliga fodralet är perfekt när du är på resande fot. Du behöver inte längre vänta på att stylern ska svalna. Förvara den i det medföljande värmetåliga fodralet.

Specifikationer

Vikt och mått, F-låda

Nätprodukt, vikt exkl. tillbehör: 300 (L) x 45 (B) x 50 (H) mm

F-låda, mått: 225 (200) (L) x 70 (62) (B) x 240 (H) mm

Vikt för nettoprodukt inkl. tillbehör: 348 g

F-låda, volym: 3490 cm³

F-låda, vikt (inklusive produkt): 560 g

Pall

Antal lager: 7

Pall, mått: 1200 x 800 mm

Antal A-lådor per lager: 5

Pall, kvantitet: 280 delar

Vikt och mått, A-låda

Antal F-lådor i A-låda: 8

A-låda, mått: 466 (L) x 313 (B) x 258 (H) mm

A-låda, volym: 40479 cm³

A-låda, vikt: 5100 g

Servicetillgänglighet

Byte

Logistisk information

Ursprungsland: Kina

EAN för F-låda: 8710103204329

CTV-kod: 8844-646-00

EAN för A-låda: 8710103204336

Tekniska specifikationer

Färg/behandling: Silver med mörklila detaljer

Sladdlängd: 1,8 m

Spänning: 110-240 V, 50/60 Hz

Material, hölje: PET

