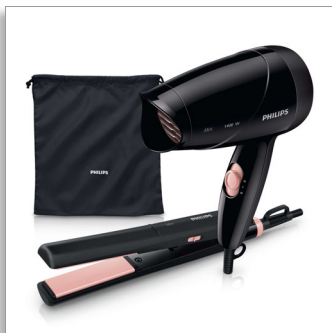




Philips
Suszarka i prostownica

Wersja limitowana
Zestaw podróży



HP8644/40

Zestaw podróży pozwala zachować doskonałą fryzurę na wakacjach!

z minisuszarką i miniprostownicą

Przystosowana do różnych wartości napięcia minisuszarka o mocy 1400 W oraz miniprostownica o 30% mniejsza od standardowej prostownicy — bez problemu zmieszczą się w torbie i pomogą uzyskać wybraną fryzurę w dowolnym miejscu i czasie.

Wygodne użytkowanie

- Suszarka: kompaktowa konstrukcja zapewnia wygodną obsługę
- Suszarka: przewód zasilający o długości 1,8 m
- Prostownica: przewód zasilający o długości 1,8 m
- Prostownica: blokada uchwytu zapewnia wygodne przechowywanie
- Prostownica: krótki czas nagrzewania, gotowość do użycia po 60 sekundach
- Uniwersalny zakres napięć sprawia, że to idealny towarzysz podróży
- Etui podróżne w zestawie

Doskonale wystylizowane włosy

- Suszarka: 2 elastyczne ustawienia prędkości zapewniają dokładne suszenie
- Prostownica: temperatura pracy 200°C pozwalająca uzyskać wspaniałe efekty
- Suszarka: delikatna moc suszenia 1400 W zapewnia wspaniałe rezultaty

PHILIPS

Zalety

Przewód zasilający o długości 1,8 m

Suszarka: przewód zasilający o długości 1,8 m

Przewód zasilający o długości 1,8 m

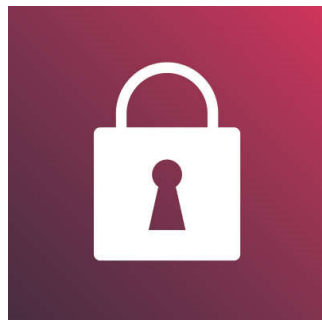
Prostownica: przewód zasilający o długości 1,8 m

Płytki ceramiczne



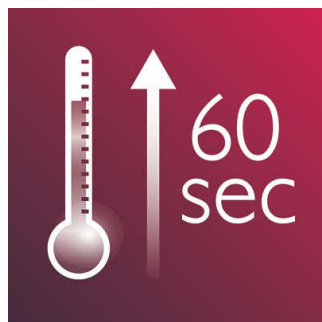
Ceramika jest z natury mikroskopowo gładka i wytrzymała, dlatego jest jednym z materiałów, które najlepiej nadają się na płytki w prostownicach. Płytki ceramiczne zostały stworzone z myślą o ulepszeniu poślizgu i zwiększeniu właściwości pielęgnacyjnych w celu zapewnienia idealnie lśniących włosów.

Blokada uchwytu



Blokada uchwytu zapewnia wygodne przechowywanie.

Krótki czas nagrzewania



Prostownica zapewnia krótki czas nagrzewania i jest gotowa do pracy po 60 sekundach

Kompaktowa konstrukcja

Ta kompaktowa i ergonomiczna suszarka wykorzystuje pomysłowe, nowoczesne wzornictwo. Dzięki temu jest lekka i łatwa w użyciu, a jednocześnie tak mała, że można ją przechowywać niemal wszędzie.

Uniwersalny zakres napięć



Uniwersalny zakres napięć sprawia, że to idealny towarzysz podróży

Dokładne suszenie



Ta niewielka suszarka oferuje 2 zaprogramowane kombinacje temperatury i czasu, które umożliwiają łatwe, szybkie i łagodne suszenie.

Delikatna moc suszenia 1400 W

Ta suszarka do włosów o mocy 1400 W generuje strumień powietrza o optymalnym natężeniu oraz delikatną moc suszenia, dzięki czemu każdego dnia możesz cieszyć się pięknymi włosami.

Profesjonalna temperatura 200°C

Wysoka temperatura pozwala zmieniać kształt fryzury oraz uzyskać doskonały wygląd.

Dane techniczne

Dane techniczne

- Długość przewodu: 1,8 m
- Kolor/wykończenie: czarny i ciepły różowy
- Moc: Suszarka — 1400 W
- Maksymalna temperatura: Prostownica — 200 °C

Właściwości

- Powłoka ceramiczna
- Przełącznik napięcia sieciowego
- Uchwyt do zawieszania

Serwis

- 2 lata gwarancji



Data wydania 2022-06-09

Wersja: 1.0.1

© 2022 Koninklijke Philips N.V.
Wszelkie prawa zastrzeżone.

Dane techniczne mogą ulec zmianie bez powiadomienia.
Znaki towarowe są własnością Koninklijke Philips N.V.
lub własnością odpowiednich firm.

www.philips.com