

# PHILIPS

## Föhn

### DryCare Advanced

2300 W

ThermoProtect-stand

met volumediffuser

Ionenverzorging



BHD290/00

## 4 keer meer ionen voor ultiem glanzend haar met volumediffuser en stylingmondstuk van 11mm

Bescherm je haar en geniet van snel droogresultaat. Deze föhn heeft meerdere snelheids- en temperatuurinstellingen. Inclusief ThermoProtect voor snel drogen bij een constante, verzorgende temperatuur en Ionic Care.

### Gebruiksvriendelijk

- Makkelijk ophanghaakje voor eenvoudig opbergen
- Netsnoer van 1,8 m
- Elegant, vrouwelijk ontwerp dat prestatie en kwaliteit benadrukt
- Verwijderbaar luchtstroomfilter maakt schoonmaken snel en gemakkelijk

### Prachtig gestyled haar

- Coolshot voor je eigen style
- Geeft volume, maximale dikte, krullen en veerkrachtige kapsels
- Zes flexibele snelheids- en temperatuurstanden voor volledige controle
- Ultraslank stylinghulpstuk van 11 mm voor nauwkeurige styling
- Professioneel, 2300 W

### Minder beschadiging van je haar

- ThermoProtect-temperatuurinstelling
- 4 keer zo sterke ionenconditioner voor ultieme glans

# Kenmerken

## 2300 W



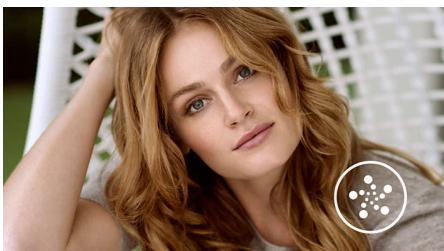
Deze professionele föhn van 2300 W produceert een krachtige luchtstroom. Deze combinatie van kracht en snelheid maakt het drogen en stylen van je haar sneller en eenvoudiger.

## Hoogwaardig ontwerp



Deze föhn belichaamt een moderne, verfijnde designbenadering. Zachte, vloeiende contouren en slanke vormen geven een subtiel vrouwelijk tintje, terwijl de details en hoogwaardige materialen en afwerking de superieure prestaties van het product onderstrepen.

## Extra ionenverzorging



Geef je haar een krachtige boost met ionenconditioner. Deze föhn levert 4 keer zoveel negatief geladen ionen als andere föhns. Het resultaat is perfect glanzend, pluisvrij haar. Geef je haar glans!

## ThermoProtect-temperatuur



De ThermoProtect-temperatuur biedt de optimale droogtemperatuur en extra bescherming tegen oververhitting van het haar. Met dezelfde krachtige luchtstroom krijg je de beste verzorgende resultaten.

## Snelheids- en temperatuurstellingen



De vereiste snelheid en temperatuur kunnen eenvoudig worden aangepast om de perfecte stijl te krijgen. Zes verschillende standen geven je volledige controle om nauwkeurig te stylen zoals jij het graag wilt.

## Ultraslank 11 mm stylinghulpstuk



Het ultradunne stylingmondstuk concentreert de luchtstroom door het mondstuk van 11 mm voor nauwkeurige styling van specifieke gebieden. Geweldig voor bijwerken of om je eigen stijl te creëren.

## Asymmetrische volumediffuser

De volumediffuser heeft een uniek asymmetrisch ontwerp dat de contouren van het hoofd volgt, wat het gebruik gemakkelijker en intuïtiever maakt. De diffuser verspreidt ook de luchtstroom over het haar, waardoor het haar gezonder droogt, het volume wordt vergroot en pluisvorming wordt gereduceerd. Voor de beste resultaten houd je de diffuser dicht bij de kruin en de haarwortels, zodat de fijne structuurpinnen het volume bevorderen en meer opverende en gevormde krullen ontstaan.

## Koele luchtstoot



Een druk op de CoolShot-knop zorgt voor een intense stroom koude lucht, een onmisbare professionele functie voor kappers. Het wordt na het stylen gebruikt om het model te fixeren.

## Snoer van 1,8 m



Handig in het gebruik dankzij het 1,8 m lange netsnoer.

# Specificaties

**Technische specificaties**

Kleur/afwerking: Elegant roze

Vermogen: 2300 W

Snoerlengte: 1,8 m

Spanning: 220 - 240 volt

Wattage: 2300 W

Frequentie: 50-60 Hz

Motor: DC-motor

Materiaal van de behuizing: PC

**Kenmerken**

Coolshot

Diffuser: Asymmetrische volumediffuser

Ophanglus

Ionenconditioner

Aantal hulpstukken: 2

Mondstuk/compressor: Ultraslank 11 mm stylinghulpstuk

**Service**

2 jaar garantie

