

PHILIPS

吹风造型梳

EssentialCare

EssentialCare

负离子



HP8663/15

自然直发，丰盈波浪卷，轻柔卷发，轻松打造！ 负离子养护

同时吹干并造型 - 全新飞利浦 Essential Care 吹风造型梳可以让您同步完成吹风和造型，同时最大限度地呵护秀发。3 个造型配件，帮助您轻松打造美丽自然的美发造型。

易于使用

- 存放挂钩设计，方便储存收纳
- 2 年全球保修
- 电线防缠绕设计
- 1.8 米电源线增加使用灵活性

靓丽造型

- 集风嘴可以集中气流，快速吹干头发
- 伸缩梳齿卷发棒可以轻松卷发
- 3 档可调热力和风速设定，控制得心应手
- 带柄直发梳，打造自然直发
- 750 瓦造型功率，打造靓丽秀发

防止秀发损伤

- 恒温护发，提供适宜干发温度
- 护发冷风设定轻柔吹干秀发
- 负离子养护带来更多呵护，令秀发健康亮泽、顺滑无比

产品亮点

1.8 米电源线



1.8 米电源线可体现最大的灵活性。

2 年保修



2 年全球保修。

750 瓦



这款 750 瓦的吹风造型梳可产生最佳的气流量，带来轻柔而高效的吹干动力，让您每天都能拥有靓丽发型。

护发冷风设定



护发冷风设定让您可以在相对较低的温度下吹干秀发，最大限度地减小对秀发的损伤，这尤其适合细软、干燥或受损的头发。而且这项设定非常适合在炎热的夏季使用！

存放挂钩



产品底部有橡胶挂钩，便于家用及出行收纳。

集风嘴



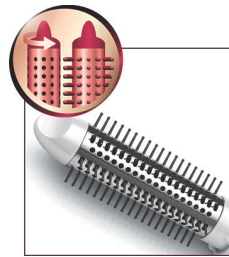
可以集中将气流覆盖特定区域，帮助精准造型。

带柄直发梳



将创新的带柄直发梳安装到手柄上，便可以打造自然直发，而不会让秀发受损。

伸缩梳齿卷发棒



本款吹风造型梳同时拥有造型与卷发功能。轻触按钮，梳齿就能回缩，帮助您轻松释放完成造型的秀发，弹性靓丽卷发立现。

防缠绕设计



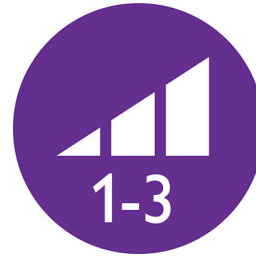
实用的防缠绕技术可以有效防止电线缠绕。

恒温护发温度



恒温护发温度可提供最佳的干燥温度和额外保护，防止头发过热。使用相同的强力气流，您可在获得最佳效果的同时得到呵护。

3档可调热力和风速设定



轻松调到所需的风速和热力，随时打造完美的发型效果。三档灵活设定可确保实现精确、理想的造型效果。

亮泽和养护



负离子养护让您吹干头发而不受静电困扰。负离子可以消除静电，养护秀发，去除毛躁，让秀发表层更顺滑亮泽，帮助您打造优美迷人、亮泽柔顺的秀发。

规格

操作简易

存放挂钩
电压: 220-240 伏
绕线装置
额定功率: 750 瓦

附件

伸缩齿卷发梳: 打造波浪卷和蓬松造型
集风嘴: 集中气流
带柄直发梳: 自然直发

护发科技

恒温护发
负离子技术

