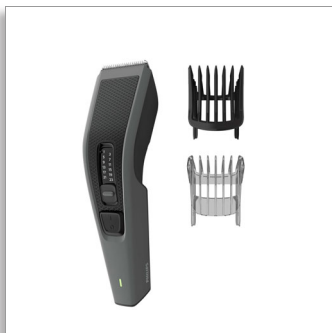




Philips Hairclipper series  
3000  
Tondeuse à cheveux

Lames auto-affûtées en métal  
13 hauteurs de coupe  
45 min d'autonomie pour 8 h de  
charge



HC3525/15

Une puissance constante, pour une coupe de cheveux facile

Technologie DuraPower, pour une plus grande autonomie

La tondeuse à cheveux série 3000 vous permet d'obtenir une coupe de cheveux régulière facilement, rapidement et sur le long terme. La technologie DuraPower assure une longue autonomie, tandis que les lames métalliques auto-affûtées restent aussi coupantes qu'au premier jour, sans nécessiter de lubrification.

#### Facile à utiliser

- Lames faciles à détacher et à nettoyer
- 45 minutes d'autonomie sans fil pour 8 heures de charge
- Confort et maîtrise grâce au manche ergonomique

#### Performance

- Technologie DuraPower pour une autonomie prolongée
- Lames auto-affûtées en métal

#### Contrôle précis de la hauteur de coupe

- Dompte les barbes et barbes de 3 jours
- Permet de régler différentes hauteurs de coupe

#### Conçu pour durer

- Les lames n'ont jamais besoin d'être lubrifiées
- Une garantie protégeant les consommateurs

**PHILIPS**

## Tondeuse à cheveux

Lames auto-affûtées en métal 13 hauteurs de coupe, 45 min d'autonomie pour 8 h de charge

# Points forts

### Technologie DuraPower



La technologie DuraPower réduit la friction sur les lames, ce qui protège le moteur et la batterie contre la surcharge. De cette façon, la durée de vie de la batterie de votre tondeuse est plus longue.

### Lames auto-affûtées en métal



Les lames auto-affûtées en métal ont une très longue durée de vie. Même au bout de 5 ans, elles coupent comme au premier jour.

### 13 hauteurs de coupe verrouillables

Coupez vos cheveux exactement à la hauteur souhaitée. Il vous suffit de sélectionner l'une des 12 hauteurs de coupe comprises entre 1 et 23 mm et séparées par des pas de 2 mm, ou de retirer le sabot pour une coupe à 0,5 mm.

### Sabot barbe réglable supplémentaire

La tondeuse électrique vous permet de tailler facilement votre barbe ou votre barbe de 3 jours. Utilisez le sabot barbe réglable offrant 12 hauteurs de coupe comprises entre 1 et 23 mm et séparées par des pas de 2 mm ou retirez-le pour une coupe de près à 0,5 mm.

### Utilisation avec ou sans fil

Utilisez la tondeuse sans fil pour un maximum de puissance et de liberté. La puissante batterie NiMH offre jusqu'à 45 min d'autonomie pour 8 h de charge.

### Manche ergonomique

Les tondeuses Philips sont dotées d'une zone de préhension texturée facilitant la manipulation, pour une coupe de cheveux confortable et maîtrisée.

### Facile à nettoyer



Nettoyez facilement votre tondeuse à cheveux électrique. Il vous suffit d'ouvrir la tête pour libérer et nettoyer les lames.

### Aucun entretien



Une puissance de coupe facile à maintenir : nos lames n'ont jamais besoin d'être lubrifiées.

### Deux ans de garantie internationale



Tous nos produits de soin masculin sont conçus pour durer. Ils bénéficient d'une garantie de 2 ans, n'ont jamais besoin d'être lubrifiés et sont compatibles avec toutes les tensions utilisées dans le monde.

HC3525/15

# Caractéristiques

### Facile d'utilisation

- Nettoyage: Lame amovible, Lames lavables sous l'eau
- Sans entretien: Aucune lubrification nécessaire
- Fonctionnement: Utilisation avec ou sans fil

### Système de coupe

- Largeur des lames: 41 mm
- Élément de coupe: Lames auto-affûtées en métal
- Plage des hauteurs de coupe: De 0,5 à 23 mm
- Nombre de hauteurs de coupe: 13
- Précision (taille du pas): De 2 mm

### Design

- Poignée: Design ergonomique pour une bonne prise en main

### Accessoires

- Sabot: Sabot cheveux réglable, Sabot barbe réglable supplémentaire
- Entretien: Brossette de nettoyage

### Alimentation

- Tension automatique: 100-240 V
- Charge: Charge complète en 8 heures
- Type de batterie: Ni-MH
- Autonomie: 45 minutes

### Entretien

- Deux ans de garantie internationale



Date de publication  
2022-09-03

Version: 1.1.1

EAN: 08 71010 39703 16

© 2022 Koninklijke Philips N.V.  
Tous droits réservés.

Les caractéristiques sont sujettes à modification sans préavis. Les marques commerciales sont la propriété de Koninklijke Philips N.V. ou de leurs détenteurs respectifs.

[www.philips.com](http://www.philips.com)