

Philips StyleShaver  
scheerblad



QS6100/50

## Altijd een perfecte stijl

Vervang het scheerblad elke 12 maanden voor het beste resultaat

### **Gebruiksvriendelijk**

- Met dubbel scheerblad en trimmer, voor zelfs de zwaarste baard

### **Ultiem gebruiksgemak**

- 100% waterdicht voor gebruik onder de douche en eenvoudig schoonmaken

### **Vervangen en vernieuwen**

- Vervang het scheerblad elke 12 maanden voor het beste resultaat

**PHILIPS**

# Specificaties

## Scheerblad

- Geschikt voor producttypen: QS6140, QS6160

## Scheerblad

- Aantal scheerbladen per verpakking: 1

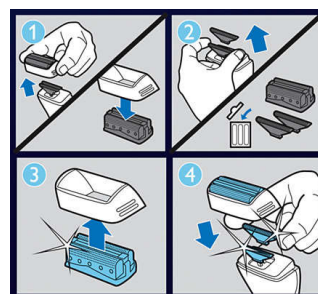
# Kenmerken

## 100% waterdicht



Trim en scheer, zowel nat als droog, waar u maar wilt. Als u klaar bent, hoeft u het apparaat alleen maar af te spoelen onder de kraan.

## Vervang het scheerblad elke 12 maanden



1. Neem het scheerapparaatdeel van uw Styleshaver af. 2. Verwijder het oude scheerblad en knipelementen. 3. Plaats het nieuwe scheerblad in de houder. 4. Plaats de nieuwe knipelementen in uw Styleshaver en klik vervolgens op de nieuwe houder en het nieuwe scheerblad.

## Dubbel scheerblad met trimmer



Dankzij het dubbele scheerblad verwijdert u eenvoudig de stoppels rond uw baard, zelfs in uw hals. Met de middentrimmer verwijdert u lange, hardnekkige haren en met de twee zwevende scheerbladen maakt u alle overige gebieden perfect glad.



Publicatiedatum  
2022-06-08

Versie: 3.1.1

EAN: 08 71010 35753 20

© 2022 Koninklijke Philips N.V.  
Alle rechten voorbehouden.

Specificaties kunnen zonder voorafgaande kennisgeving worden gewijzigd. Handelsmerken zijn het eigendom van Koninklijke Philips N.V. en hun respectieve eigenaren.

[www.philips.com](http://www.philips.com)