

PHILIPS

SenseIQ 飞利浦智能
微感应电吹风机

DryCare Prestige

个性化科技

智能数字程序

干发功能强劲：干发速度提升
30%*

锁住发芯内部水分高达 95%**



BHD286/05

你的秀发万里挑一，护发怎能千篇一律

飞利浦 SenseIQ 智能微感应电吹风：感知、应变和呵护

飞利浦 DryCare Prestige 智能微感应电吹风机具有 SenseIQ 数字红外传感器和微处理器的飞利浦个性化电吹风，打造闪亮的动人秀发。可感应您的头发温度并自动进行调节，以防过热。呵护您独特的秀发。同时也可以进行头皮按摩，吹风按摩两不误。

易于使用

- 便捷
- 智能

附件

- 放松头皮的震动按摩附件
- 造型集风嘴

呵护您的秀发

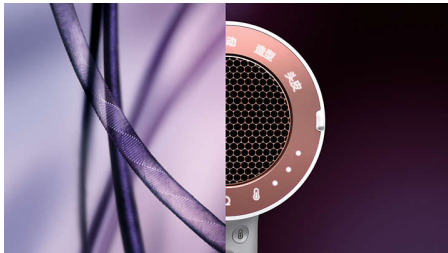
- 呵护
- 负离子养护

SenseIQ 智能微感应科技

- 感知
- 应变
- 强劲有力
- 个性化

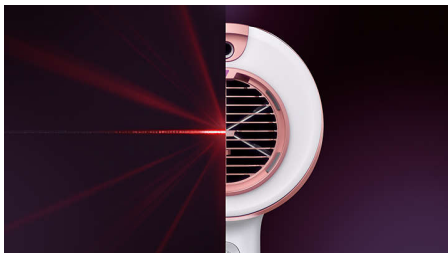
产品亮点

个性化



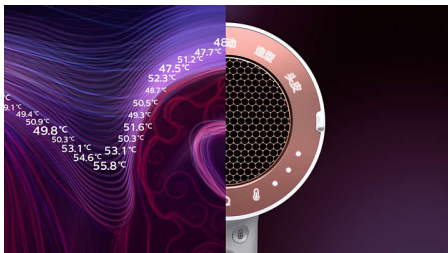
SenseIQ 智能微感应科技，专属于您的个性化吹发体验。感知：电吹风的数字红外传感器会不断感应您秀发的温度（而非气流），以便为您提供个性化的保护级别。应变：智能微处理器可对传感器捕获的数据进行分析，并以每秒 30 次的频率调节温度，保护秀发免于过热损伤。呵护：我们的感知和应变科技可在干发时保护您的秀发，同时锁定高达 95%** 的发芯内部水分，令秀发健康亮泽。

感知



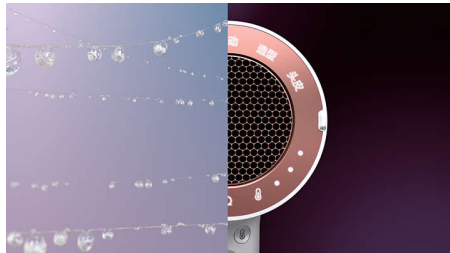
数字红外传感器会不断感应秀发的温度以防止过热。其他电吹风只能测量气流的温度，而采用 SenseIQ 技术的飞利浦电吹风却能测量秀发的温度。精准的温度传感器能够识别微妙的变化，为您的秀发带来个性化的呵护。

应变



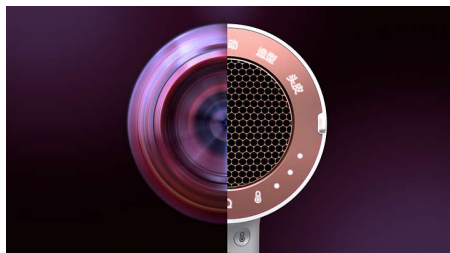
智能微处理器是 SenseIQ 的大脑。它能以每秒 30 次的频率来分析并调整气流温度，为您带来出色性能，同时采用量身定制的方式来呵护您的秀发。SenseIQ 技术通过独特的方式提供智能热量控制，从而呵护您的秀发。

呵护



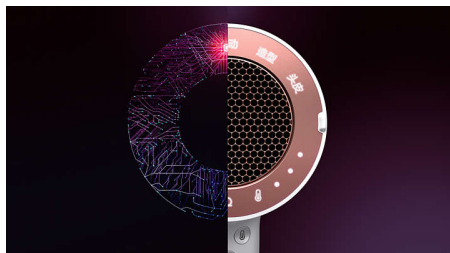
为您的秀发提供别具一格的呵护。SenseIQ 智能微感应科技可锁定高达 95%** 的发芯内部水分，确保您迷人、健康的秀发充满光泽。

强劲有力



创新型风扇和马达采用精心设计，为您提供强劲的气流，干发时间可提升 30%*。

智能



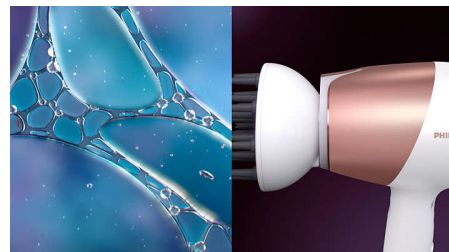
智能数字程序可根据您的喜好从而量身定制您喜爱的干发体验。可从快干-柔干-手动-造型-头皮等模式中选择。选择快干模式可快速吹干，获得额外呵护可选择柔干模式，或选择手动模式来根据自己的需要选择三档热力/风速设置。当适当的附件连接后，将自动选择造型或头皮模式。

便捷



独特的数字用户界面，只需拇指即可进行操作。用户界面的选项具有 LED 灯进行提示，便于操作。此外还具有独立的冷风喷出按钮，助您轻松塑造发型。

放松



使用振动型头皮按摩器，舒缓放松头皮。当附件连接后，将自动选择头皮模式。柔软的振动刷毛和微热的温度有助于促进头部微循环，带给秀发氧气和营养成分。这些天然养分可让秀发更加健康，同时舒缓放松头皮。

卷发造型



集风嘴采用 7 毫米开口设计，可集中气流并实现精确造型。适合在干发和造型时进行刷动。当集风嘴连接后，将自动选择造型模式。您也可以在速干、柔干和手动模式下使用集风嘴。

规格

附件

集风嘴: 7 毫米
头皮按摩器

技术规格

电线长度: 2 米
电压: 220 伏
额定功率: 1800 瓦

功能

存放挂钩
冷风喷出

服务

2 年全球保修

护发科技

莹亮负离子: 是, 2 倍负离子
SenseIQ 智能微感应科技

