

# PHILIPS

## Выпрямитель

HP4668/22



## Стойкая укладка: выпрямленные волосы или локоны SalonStraight Seduce

Выпрямитель SalonStraight Seduce для выпрямления и завивки волос.

### Удобство использования

- Автоматическое отключение через 1 час
- Шнур 1,8 м для максимального удобства
- Идеальная прическа благодаря регулируемым цифровым настройкам температуры
- Легкая фиксация пластин для удобства хранения

### Неотразимая укладка

- Гладкая прическа или локоны: закругленные края для создания локонов и завитков
- Профессиональная температура укладки 230 °C для идеального результата

### Более бережно

- Керамические пластины для ослепительно блестящих волос и идеального скольжения
- Шарнирное соединение предотвращает спутывание шнура

### Экономия времени

- Термоизолированный чехол в комплекте

## Основные особенности

### Автоматическое отключение через 1 час



Автоматическое отключение через 1 час

### Керамические пластины



Керамические пластины для ослепительно блестящих волос и идеального скольжения

### Шнур на шарнире

Шарнирное соединение предотвращает спутывание шнура

### Шнур 1,8 м

Шнур 1,8 м для максимального удобства

### Гладкая прическа или локоны

Гладкая прическа или локоны: закругленные края для создания локонов и завитков

### Цифровая настройка температуры укладки



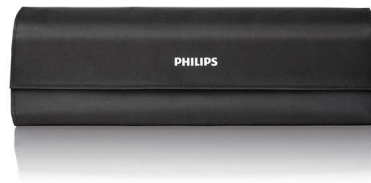
Идеальная укладка для любого типа волос благодаря регулируемым цифровым настройкам температурных режимов

### Профессиональная температура 230 °C



Высокая температура позволяет менять форму укладки и придает волосам блеск, как будто вы только что из салона красоты

### Термоизолированный чехол в комплекте



Термоизолированный чехол в комплекте

### Легкая фиксация пластин

Легкая фиксация пластин для удобства хранения

## Характеристики

### Технические характеристики

Длина шнура: 1,8 м

Максимальная температура: 230 °C

### Тип волос

Прическа в данный момент: Прямые, Волнистые, Кудрявые

Конечный результат: Прямые, Волнистые

Длина волос: Длинные, Средний

Толщина волос: Тонкие, Густые

Для ослабленных волос

### Возможность обслуживания

Замена

