

PHILIPS

多功能美发造型器

StyleCare

一个造型器就可打造 10 多种发型

5 个附件

发型指南

OneClick 技术



BHH811/05



随心造型

造型指南中提供 10 多种造型方法

迷人发型 每天拥有！从抛光、拉直、卷发到高髻等更多发型，飞利浦多功能美发造型器及其造型指南可为您打造 10 多种新发型。

操作简易

- OneClick 技术方便快速简易更换附件
- 快速加热，60 秒内即可使用
- 防烫端口，轻松使用、保护安全
- 1.8 米电源线
- 绕线装置，防止电源线缠结

靓丽造型

- 发型指南和 3 个有用的造型附件，可用于 10 多种发型
- 25mm 卷发钳用于紧致发卷或松散发卷
- 80mm 直发器用于打造顺滑效果
- 专业造型温度带来完美效果

呵护您的秀发

- 保护性陶瓷涂层

产品亮点

直发器用于打造顺滑效果



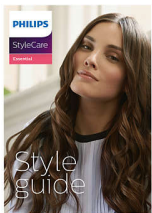
80 毫米直发夹板用于打造极佳的顺滑效果。

卷发器可打造秀美卷发



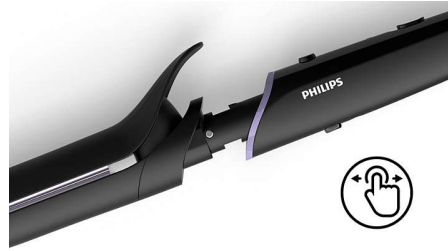
25 毫米卷发钳用于打造极佳的紧致发卷或松散发卷。

3 个多用卷发附件



包括可打造 10 多种发型的发型指南，2 个可轻松塑造发型的弹力带和一个可帮助您体验发型的发圈。

OneClick 版本技术



多功能美发造型器采用 OneClick 设计，可快速简单更换附件。仅需点击和按下按钮、握住手柄、松开即可。

210°C 专业造型温度



专业造型温度让您随心所欲地变换发型，轻松拥有理想的靓丽造型。

快速加热



这款卷发器可迅速加热，60 秒内即可使用。

温柔呵护您的秀发



保护性陶瓷涂层可确保热量均匀分布并减少发质损伤，为您打造亮泽柔顺的秀发。

防烫端口



美发造型器尖端的部位使用特殊的绝热材料制成，可以使其保持常温。您可以安全握持，轻松打造迷人发型。

1.8 米电源线



得益于 1.8 米长电源线，使用方便。

绕线装置



简单实用的绕线技术可将线缆卷绕起来，防止电源线缠结。

规格

技术规格

电压: 110-240V
防烫端口
绕线装置
夹板尺寸: 卷发器 90 毫米
加热器类型: PTC
圆筒直径: 25 mm
加热部件的涂层: 陶瓷
弹力带: 2

发圈

发型指南: 可轻松打造 10 种发型
存放挂钩
线缆长度: 1.8 米
造型温度: 高达 210°C
加热时间: 60 sec
OneClick 版本技术
直发器尺寸: 30x80 毫米

附件

卷发器
直发器

服务

2 年全球保修

