

PHILIPS

Rasoio elettrico Wet
& Dry

Shaver series 9000
SensoTouch

UltraTrack e GyroFlex 3D

60 min uso cordless/1 h di
ricarica

Rifinitore di precisione

RQ1280/17



Esperienza di rasatura superiore

con sistema GyroFlex 3D

Il nostro rasoio più avanzato, SensoTouch 3D RQ1280, offre una rasatura senza precedenti. Il sistema GyroFlex 3D segue tutte le linee del tuo viso e rimuove ogni pelo con poche passate grazie alle sue testine UltraTrack.

Segue il contorno del tuo viso

- Il sistema Philips GyroFlex 3D si adatta ad ogni linea del volto

Rasatura perfetta

- le testine UltraTrack afferrano tutti i peli con poche passate
- Rasoi con azione Super Lift&Cut

Un rasoio elettrico che si prende cura della tua pelle

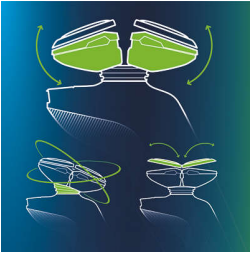
- Sistema Aquatec per una rasatura perfetta anche sulla pelle bagnata
- Sistema SkinGlide per una rasatura morbida e per minimizzare le irritazioni della pelle

radersi con controllo e precisione

- impugnatura easy grip ergonomica per il massimo controllo
- "rifinitore di precisione, delicato sulla pelle"

In evidenza

Rasoio GyroFlex 3D



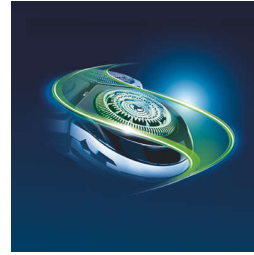
Le testine GyroFlex 3D del rasoio seguono le linee del viso e si adattano perfettamente ad ogni curva del volto riducendo al minimo la pressione e le irritazioni cutanee.

Tecnologia Super Lift & Cut



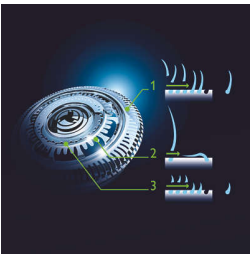
Il sistema a due lame integrato nel rasoio elettrico Philips solleva ogni pelo per una rasatura confortevole e una rasatura più vicina alla pelle.

SkinGlide



Il sistema a basso attrito SkinGlide del rasoio elettrico scorre morbidamente sulla pelle, assicurando controllo e precisione nella rasatura.

Testine UltraTrack



Per una rasatura precisa e meno irritazioni. La testina di rasatura è dotata di 3 guide specifiche: scanalature per peli normali; fessure per peli lunghi e sottili e fori per i peli più corti.

Aquatec



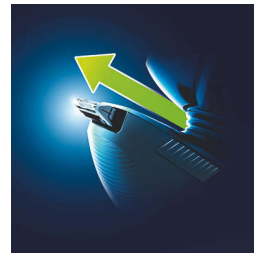
Il sistema Aquatec Wet & Dry del rasoio elettrico ti permette di scegliere tra una rasatura a secco confortevole o una rasatura a umido rinfrescante, usando un gel o una schiuma da barba per ulteriore comfort della pelle.

Easy grip



L'impugnatura ergonomica ha un rivestimento antiscivolo che garantisce il massimo controllo e una precisione extra.

Rifinitore di precisione



L'esclusivo rifinitore di precisione, delicato sulla pelle, è stato ideato per ridurre al minimo il contatto con la pelle. Semplice da utilizzare, per una perfetta rifinitura di baffi e basette.

Specifiche

Accessori

Manutenzione: Spazzolina per pulizia, Cappuccio protettivo

Piedistallo: Supporto di ricarica pieghevole

Custodia: Custodia elegante

Assorbimento

Tipo di batteria: Ioni di litio

Autonomia: 60 minute(s)

Alimentazione in stand-by: 0,15 W

Consumo energetico massimo: 5.4 W

Voltaggio automatico: 100-240 V

Design

Impugnatura: Impugnatura sottile, Easy grip, impugnatura anti-scivolo

Colore: Nero

Rifiniture: Struttura cromata, Display LED

Assistenza

Testina di ricambio: Da sostituire ogni anno con RQ12

Garanzia di 2 anni

Prestazioni di rasatura

Segue le linee del viso: Segue le linee del volto con GyroFlex 3D

Sistema di rasatura: Testine di rasatura UltraTrack, Testine di rasatura Speed XL, Sistema DualPrecision, Sistema brevettato Super Lift & Cut

SkinComfort: SkinGlide

Styling: "rifinitore di precisione, delicato sulla pelle"

Facilità d'uso

Pulizia: Lavabili

Display: Indicatore numerico della batteria carica, Indicatore di batteria scarica, Indicatore di ricarica, Chiusura di sicurezza da viaggio, Indicatore di pulizia, Indicatore di sostituzione delle testine di rasatura

Carica: 1 ora, Ricaricabile, Senza filo, Ricarica rapida

Wet & Dry: Wet & Dry

Tempo di rasatura: Fino a 20 giorni

