

# PHILIPS

Sèche-cheveux et  
lisseur

Pack promotionnel

HP8298/00



## SalonDry Control & SalonStraight Essential

Ce coffret cadeau SalonSet est composé d'un sèche-cheveux et d'un lisseur au design exclusif.

### Facile à utiliser

- Sèche-cheveux : cordon d'alimentation 1,8 m
- Lisseur : cordon d'alimentation 1,8 m
- Lisseur : chauffe rapide, prêt en 30 secondes
- Lisseur : fonction d'arrêt automatique
- Lisseur : système de verrouillage de la poignée pour un rangement facile

### Des résultats impeccables

- Lisseur : température de 210 °C pour des résultats impeccables
- Sèche-cheveux : la touche air froid fixe votre coiffure
- Sèche-cheveux : puissance de 2 100 W pour un volume exceptionnel
- Sèche-cheveux : des résultats impeccables avec ce concentrateur fin

### Cheveux préservés

- Sèche-cheveux : 6 combinaisons vitesse/température pour une flexibilité totale
- Lisseur : plaques en céramique pour une glisse en douceur et des cheveux brillants

# Points forts

## Plaques céramique



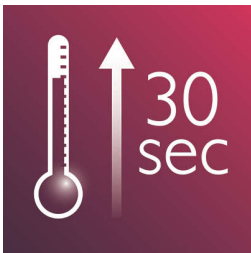
Lisse à l'échelle microscopique et durable par nature, la céramique est le matériau idéal pour des plaques lissantes. Les plaques en céramique sont soigneusement fabriquées pour optimiser les propriétés de ce matériau en termes de glisse et de soin, pour des cheveux d'une brillance impeccable.

## 210 °C professionnel haute température



Cette température élevée vous permet de modeler vos cheveux, afin d'obtenir le look dont vous rêvez.

## Temps de chauffe rapide



Lisseur : chauffe rapide, prêt en 30 secondes

## Cordon d'alimentation 1,8 m

Lisseur : cordon d'alimentation 1,8 m

## 6 combinaisons température/vitesse



Sèche-cheveux : 6 combinaisons vitesse/température pour une flexibilité totale

## Cordon d'alimentation 1,8 m

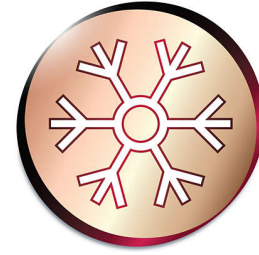
Sèche-cheveux : cordon d'alimentation 1,8 m

## Arrêt automatique



Grâce à la fonction d'arrêt automatique, le lisseur s'éteint automatiquement au bout d'une heure.

## Touche air froid pour fixer la coiffure



Sèche-cheveux : la touche air froid fixe votre coiffure

## Verrouillage du manche



Système de verrouillage des plaques pour un rangement facile.

## Puissance professionnelle de 2 100 W

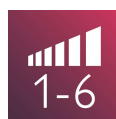
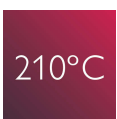


Sèche-cheveux : puissance de 2 100 W pour un volume exceptionnel

## Concentrateur fin



Résultats impeccables et brillance garantie avec un concentrateur fin ultra-précis.



# Caractéristiques

## Spécificités techniques

**Longueur du cordon:** Sèche-cheveux & lisseur  
1,8 m m

**Tension:** Bi-voltage V

**Couleur/ finition:** Noir avec motif couleur Perle

**Puissance consommée:** Sèche-cheveux  
2 100 W

## Service consommateur

Remplacement

