

# PHILIPS

## Lisseur

SalonStraight  
Want2Move

HP4646/00



## Des résultats dignes d'un professionnel

### SalonStraight Want2Move

Ce lisseur donne des résultats dignes d'un salon de coiffure tendance pour les femmes actives. SalonStraight Want2Move est pliable et son temps de chauffe n'est que de 30 secondes, ce qui vous permet de commencer à vous coiffer immédiatement, où que vous soyez. Livré avec une pochette de voyage résistant à la chaleur.

#### Facile d'utilisation

- Bi-voltage pour une utilisation dans le monde entier
- Pochette thermo-résistante
- Un manche pliable pour un sèche-cheveux facilement transportable

#### Des résultats impeccables

- Température de 180 °C pour des résultats exceptionnels
- Plaques céramiques pour un résultat brillant et plus de glisse

#### Gain de temps

- Chauffe rapide : prêt à l'emploi en 30 secondes

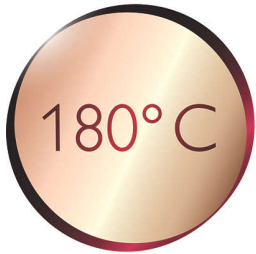
## Points forts

### Plaques céramique



Lisse à l'échelle microscopique et naturellement robuste, la céramique est un matériau idéal pour des plaques lissantes. Elles glissent sans effort le long de vos cheveux et les font briller.

### Température de 180 °C



La température élevée vous permet de modeler vos cheveux, pour une coiffure exceptionnelle, digne d'un professionnel.

### Chauffe rapide

Vous ne vous impatienterez plus en attendant que le lisseur chauffe. Allumez-le, il est prêt à l'emploi.

### Manche pliable



Ce sèche-cheveux est équipé d'un manche pliable. Ainsi, cet appareil petit, compact et facile à ranger vous accompagnera partout.

### Bi-voltage



Bi-voltage pour une utilisation dans le monde entier

### Pochette thermo-résistante

Cette pochette thermo-résistante vous permet d'emporter votre brosse multi-style partout où vous allez. Plus besoin d'attendre qu'elle refroidisse. Rangez-la simplement dans la pochette thermo-résistante fournie.

## Caractéristiques

### Poids et dimensions de l'unité de vente

Dimensions nettes du produit hors accessoires: 300 (L) x 45 (l) x 50 (H) millimètre

Dimensions de l'unité de vente:

225 (200) (L) x 70 (62) (l) x 240 (H) millimètre

Poids net du produit avec accessoires: 348 g

Volume de l'unité de vente: 3 490 cm<sup>3</sup>

Poids de l'unité de vente [avec le produit]: 560 g

### Palette

Nombre de couches: 7

Dimensions de la palette:

1 200 x 800 millimètre

Nombre d'unités d'emballage par couche: 5

Quantité par palette: 280 Pièce(s)

### Poids et dimensions de l'unité d'emballage

Nombre d'unités de vente par unité d'emballage: 8

Dimensions de l'unité d'emballage:

466 (L) x 313 (l) x 258 (H) millimètre

Volume de l'unité d'emballage: 40 479 cm<sup>3</sup>

Poids de l'unité d'emballage: 5 100 g

### Service consommateur

Remplacement

### Informations logistiques

Code CTY: 8844-646-00

Code EAN de l'unité de vente: 8710103204329

Pays d'origine: Chine

Code EAN de l'unité d'emballage: 8710103204336

### Spécificités techniques

Longueur du cordon: 1,8 m

Couleur/finition: Argent avec des touches de violet

Tension: 110-240 V, 50/60 Hz

Matériau du corps du produit: PET

