

# PHILIPS

电吹风和直发器

礼品包装

限量发售

HP8294/55



## 秀发的完美礼品

### SalonDry Control 和 SalonStraight Essential

该 SalonSet 是一款专门设计的礼品装，包含一个电吹风和一个专业温度直发器（两款产品具有相似的装饰）。

#### 易于使用

- 电吹风：1.8 米电源线长度
- 直发器：1.8 米电源线长度
- 直发器：快速加热，30 秒内即可使用
- 直发器：自动关熄功能
- 直发器：简便锁扣系统，存放更方便

#### 靓丽造型

- 直发器：210°C 专业造型高温带来完美效果
- 电吹风：护发冷风喷出能帮您塑造发型
- 电吹风：专业级 2100 瓦电吹风，打造专业效果的丰盈卷发
- 电吹风：纤巧集风嘴，带给您完美的造型效果

#### 减少发质损伤

- 电吹风：6 档热力/风速设置，使用非常灵活
- 直发器：陶瓷夹板，移动更顺滑，打造闪亮秀发

# 产品亮点

## 210°C 专业造型温度



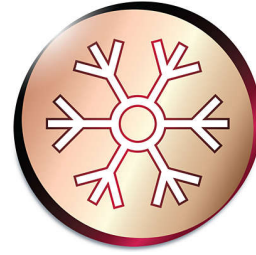
专业造型温度让您随心所欲地变换发型，轻松拥有理想的靓丽造型。

## 专业 2100 瓦



电吹风：专业级 2100 瓦电吹风，打造专业效果的丰盈卷发

## 护发冷风喷出能帮您塑造发型



电吹风：护发冷风喷出能帮您塑造发型

## 陶瓷夹板



陶瓷具有超顺滑、耐用的天然特性，是制作直发夹板的理想材料之一。陶瓷夹板经过加工，加强了顺滑度和护理属性，令秀发变得更亮泽。

## 6 档热力/风速设置



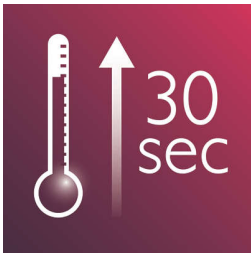
电吹风：6 档热力/风速设置，使用非常灵活

## 简便锁扣



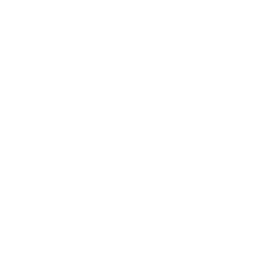
简便锁扣系统，存放更方便。

## 快速加热



直发器：快速加热，30 秒内即可使用

## 1.8 米电源线长度



电吹风：1.8 米电源线长度

## 纤巧美发造型集风嘴



纤巧美发造型集风嘴可实现准确造型，为您打造精细、闪亮的完美造型。

## 自动断电

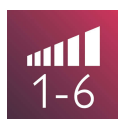
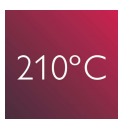


具有自动关熄功能，直发器会在 1 小时后自动关闭。

## 1.8 米电源线长度



直发器：1.8 米电源线长度



# 规格

## 技术规格

颜色/表面: 黑色和亚光银

陶瓷涂层

温度: 210 °C

电线长度: 1.8 m

额定功率: 电吹风 2100 W

功能

绕线装置

挂环

## 服务

2 年保修

