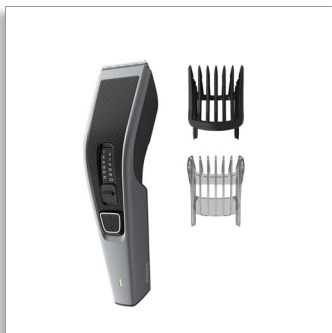




Philips Hairclipper series  
3000  
Aparador

Lâminas em aço inoxidável  
13 ajustes de comprimento  
75min de uso s/ fio após 8h de  
carga  
Estojo, tesoura e pente para a  
barba



HC3535/15

## Corte fácil e uniforme

Corte mais rápido sem entupimento\*

Corte seu cabelo de maneira rápida e fácil. Com a tecnologia DualCut de lâminas autoafiadas, o corte é duas vezes mais rápido\*. A tecnologia Trim-n-Flow tem um pente projetado para evitar o entupimento, assim você finaliza seu estilo de uma só vez.

### Fácil de usar

- Lâminas de remoção rápida para limpeza fácil
- Até 75 minutos de uso sem fio
- Estojo prático para armazenamento e viagem
- Design ergonômico para conforto e controle

### Desempenho

- Tecnologia Trim-n-Flow para corte contínuo
- Precisão máxima com lâminas duplas
- Obtenha um acabamento perfeito com proteção

### Controle preciso de comprimento

- Controla barbas e pelos
- Ajusta-se a diferentes ajustes de comprimento

### Feito para durar

- Lâminas que não precisam ser lubrificadas
- Garantia para proteção de compra

**PHILIPS**

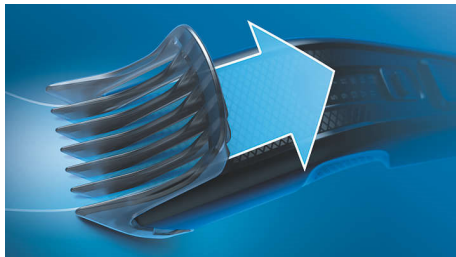
## Aparador

Lâminas em aço inoxidável 13 ajustes de comprimento, 75min de uso s/ fio após 8h de carga, Estojo, tesoura e pente para a barba

# Destques

HC3535/15

### Tecnologia Trim-n-Flow



Nosso aparador Philips com pente para aparar inovador foi projetado para evitar que o cabelo fique preso. Assim, você pode cortar o próprio cabelo do começo ao fim, sem interrupções.

### Tecnologia DualCut



O Philips Hairclipper 3000 conta com a avançada tecnologia DualCut para máxima precisão. Ele vem com lâminas duplas e foi projetado para permanecer tão afiado quanto no primeiro uso.

### Lâminas em aço inoxidável



As lâminas de aço autoafiadoras são projetadas para serem incrivelmente duradouras. Mesmo depois de 5 anos, elas cortam com a mesma precisão e precisão do primeiro uso.

### 13 ajustes de comprimento



Corte o cabelo no comprimento exato que desejar. Basta selecionar um dos 12 ajustes de comprimento entre 1 mm e 23 mm, em incrementos de 2 mm, ou remover o pente para aparar, para um corte rente de 0,5 mm.

### Uso com fio ou sem fio



Não se enrole nos aparadores de cabelo sem fio – uma carga de 8 horas proporciona até 75 minutos de corte potente. Ou mantenha-o conectado para aparar sem interrupções.

### Alça confortável



Os aparadores Philips possuem um cabo texturizado projetado para um fácil manuseio, para que você possa cortar seu cabelo com controle e conforto.

### Pente ajustável extra de barba



Aparadores elétricos para aparar a barba com facilidade, o pente ajustável para barba tem 12 ajustes de comprimento entre 1 mm e 23 mm em incrementos de 2 mm, ou você pode remover completamente o pente para um corte rente de 0,5 mm.

### Estojo para transporte e armazenamento



Estojo prático para guardar tudo: cortador, pentes e adaptador

### Fácil de limpar



Limpe seus aparadores elétricos com facilidade. Basta clicar para abrir a cabeça e liberar as para limpeza.

## Aparador

Lâminas em aço inoxidável 13 ajustes de comprimento, 75min de uso s/ fio após 8h de carga, Estojo, tesoura e pente para a barba

# Especificações

### Acessórios

- Manutenção: Escova de limpeza
- Estojo: Estojo para viagem
- Pente: Pente ajustável, Pente ajustável extra de barba
- Ferramentas para cortar cabelo: Tesoura

### Sistema de corte

- Tecnologia Trim-n-Flow
- Largura do cortador: 41 mm
- Lâmina de corte: Lâminas em aço inoxidável
- Alcance dos ajustes de altura dos pelos: De 0,5 to 23 mm
- Número de ajustes de altura dos pelos: 13
- Precisão (distância entre os ajustes): Por 2 mm

### Fácil de usar

- Sem necessidade de manutenção: Não é necessário lubrificar
- Limpeza: Cortador removível, Lâminas laváveis
- Operação: Com ou sem fio

### Lig/Desl

- Tipo da bateria: Ni-MH
- Tempo de funcionamento: Até 75 minutos
- Carregamento: Carga completa em 8 horas
- Voltagem automática: 100-240 V

### Design

- Alça: Manuseio e formato que cabe na mão

### Serviço

- Garantia internacional de dois anos



Data de emissão  
2023-01-13

Versão: 4.7.1

© 2023 Koninklijke Philips N.V.  
Todos os direitos reservados.

As especificações estão sujeitas a alterações sem aviso prévio. As marcas registradas são de responsabilidade da Koninklijke Philips N.V. ou de seus representantes legais

[www.philips.com](http://www.philips.com)

\* Corte mais rápido sem entupimento: testado em comprimentos de cabelo de até 19 mm, em comparação com o pente anterior  
\* Corta 2 vezes mais rápido, em comparação com o modelo anterior da Philips