

PHILIPS

Sèche-cheveux

2 300 W

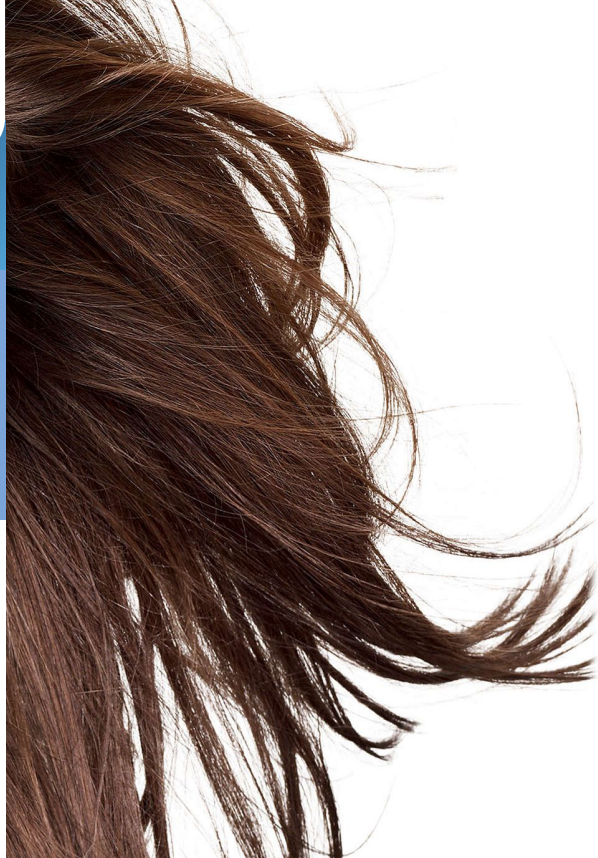
Capteur TempPrecision

Fonction ionique

6 combinaisons
vitesse/température



HP8270/00



Un séchage plus sain grâce à des capteurs innovants

Séchage des cheveux en douceur

Le sèche-cheveux Philips ActiveCare est doté d'un capteur exclusif TempPrecision™ mesurant la température des cheveux et la réduisant automatiquement une fois ceux-ci séchés afin de les garder hydratés.

Facile à utiliser

- 6 combinaisons vitesse/température pour un contrôle total de votre coiffure
- Filtre à air amovible pour éviter de tirer les cheveux

Des résultats impeccables

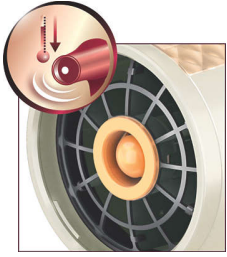
- Puissance professionnelle de 2 300 W pour des résultats exceptionnels
- Touche air froid pour fixer la coiffure
- Des résultats exceptionnels avec ce concentrateur fin
- Diffuseur de volume pour plus de volume et de souplesse

Cheveux préservés

- Plus de soin avec les éléments céramiques générant une chaleur infrarouge
- Fonction ionique pour des cheveux brillants et sans frisottis
- Protection intégrale contre la surchauffe des cheveux grâce à TempPrecision

Points forts

Capteur exclusif TempPrecision



Le capteur exclusif TempPrecision™ mesure la température au niveau des cheveux et la réduit automatiquement une fois qu'ils sont secs. Ils restent hydratés, et donc brillants et en bonne santé. Le voyant au-dessus du sèche-cheveux indique toujours quand le capteur est activé.

Fonction ionique



La technologie ionique assure un séchage anti-statique. Les ions chargés négativement éliminent l'électricité statique, préservent les cheveux et lissent les cuticules pour plus de brillance. Résultat : des cheveux lisses, sans frisottis, d'une brillance incomparable.

Plus de soin avec l'élément céramique



Les éléments céramiques génèrent une chaleur infrarouge douce qui sèche vos cheveux de l'intérieur et évite le dessèchement, sans sacrifier l'efficacité.

6 combinaisons vitesse/température



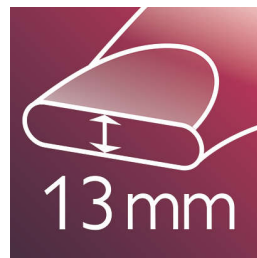
La vitesse et la chaleur souhaitées se règlent facilement afin de créer le style qui vous convient. Les six réglages différents vous donnent une maîtrise parfaite, pour un séchage sur mesure.

Diffuseur volume



Le diffuseur de volume sèche les cheveux sans les abîmer, augmente leur volume et réduit les frisottis en répartissant le flux d'air dans les cheveux. Il leur apporte du gonflant et un volume maximal, surtout lorsqu'il est utilisé sur le cuir chevelu et près des racines, ce qui le rend idéal pour les boucles et le volume.

Concentrateur fin



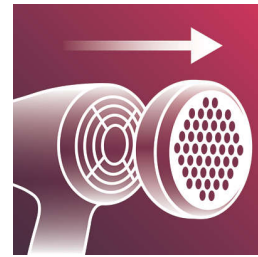
Résultats impeccables et brillance garantie avec un concentrateur fin ultra-précis.

Air froid



Fonction professionnelle indispensable pour les brosses coiffantes, la touche air froid envoie un flux d'air froid permettant de finaliser et de fixer votre coiffure.

Filtre à air amovible



Le filtre à air de ce sèche-cheveux, situé à l'arrière, est amovible pour un nettoyage plus facile. Il évite également de coincer les cheveux. Nous vous conseillons de le démonter et de le nettoyer régulièrement pour éviter l'encrassement.

Puissance professionnelle de 2 300 W



Puissance professionnelle de 2 300 W pour des résultats exceptionnels



Caractéristiques

Spécificités techniques

Tension: 220-240 V

Longueur du cordon: 2,5 m

Couleur/ finition: Blanc et doré

Puissance consommée: 2 300 W

Moteur: CC

Caractéristiques

Revêtement en céramique

Touche air froid

Bi-voltage: Non

Fonction ionique

Anneau de suspension

Entretien

2 ans de garantie

