

Philips Shaver series 5000  
飞利浦 5000 系列电动剃  
须刀头

### MultiPrecision 刀片

适合 S5000 (S5xxx)  
适合 AquaTouch (S5xxx)  
适合 S6000 (S6XXX)

SH50/51



## 重置剃须刀，激发新活力

每 2 年更换一次剃须刀头，以便获得优异效果

飞利浦 5000 系列电动剃须刀头 SH50/51，可兼容兼容 5000 系列、6000 系列和 AquaTouch 剃须刀，帮助您实现快速、贴面剃须。

#### 易于使用

- 更换剃须刀头后，重置剃须刀
- 仅需两部即可更换剃须刀头
- 重置剃须刀，激发新活力
- 轻松更换剃须刀头

#### 兼容性

- 替换刀头，适用于 5000 系列和 6000 系列剃须刀

#### 快速贴面剃须

- 刀片抬起，然后切断长短不一的须发，实现快速剃须

**PHILIPS**

## 飞利浦 5000 系列电动剃须刀头

MultiPrecision 刀片 适合 S5000 (S5xxx), 适合 AquaTouch (S5xxx), 适合 S6000 (S6XXX)

# 产品亮点

### 兼容 S5000 和 S6000



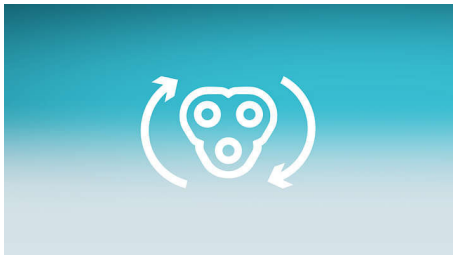
SH50 替换刀头与 5000 (S5xxx) 系列剃须刀、6000 (S6xxx) 系列剃须刀和 PowerTouch (PT8xx) 兼容。

### MultiPrecision 刀片



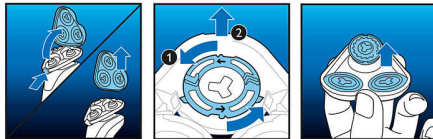
实现快速、贴面剃须。我们的 MultiPrecision 刀片可提起并切割所有须发和残留毛茬 - 只需来回几次。

### 更换提醒



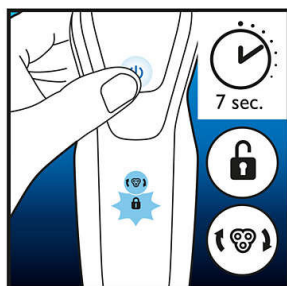
新款的飞利浦剃须刀具有内置的更换提醒，即剃须刀头部件符号。该符号将会亮起，提示您何时需要更换剃须刀头。

### 轻松更换



1. 通过按下“释放”按钮打开剃须刀；2. 逆时针转动护环以将其取下；3. 取出旧剃须刀头，小心地插入备用刀头；检查剃须刀头是否对齐就位；4. 更换护环并顺时针转动以将其固定；5. 当正确关闭剃须刀头时，您将听到咔哒一声入位。

### 剃须刀重置方法



更换剃须刀头后，您可以通过按住开 / 关按钮 7 秒钟以上来重置更换提醒。否则，更换提醒将在 9 次连续剃须后自动关闭。

### 重置剃须刀，激发新活力



要重新激发理想性能，请每两年更换一次剃须刀头。

SH50/51

# 规格

### 剃须刀头

- 适合产品型号：5000 系列剃须刀 (S5xxx), AquaTouch (S5xxx), PowerTouch (PT8xx, PT7xx), AquaTouch (AT8xx, AT7xx), 6000 系列剃须刀 (S6xxx)
- 每个包装的剃须刀头数：3

### 清洁

- 用法：请使用清洁喷雾剂 HQ110



发行日期 2024-04-18

版本：14.3.2

EAN: 87 10103 73670 7

© 2024 Koninklijke Philips N.V.  
保留所有权利。

规格如有更改，恕不另行通知。所有商标是 Koninklijke Philips N.V. 或它们各自所有者的财产。

www.philips.com