

# PHILIPS

## 修剪组合装

Multigroom series  
3000

5合1

QG3040/00



## 5合1 修剪组合装

塑造您的个性风采

飞利浦专业修剪组合装是一款功能强大的造型工具，让您无论身在何处都仪表出众。

### 更优性能，非凡感受

- 轮廓跟踪梳，令修剪更快、更舒适
- SteelWave 自动研磨刀片，修剪更精确

### 塑造百变形象

- 修剪多余毛发的鼻毛、耳毛修剪器
- 全尺寸修剪器，适合修剪胡须和头发
- 精细修剪器，为您修剪和保持完美线条
- 具有 9 档长度设定的胡须修剪梳
- 9 档长度设定，可修剪 1-18 毫米的毛发

### 提供最优功率

- 无线操作，灵活自如
- 方便存放的充电座

# 产品亮点

## 轮廓跟踪梳



轮廓跟踪梳可根据每个曲线进行相应调整，令修剪更快、更舒适。

## 自动研磨刀片



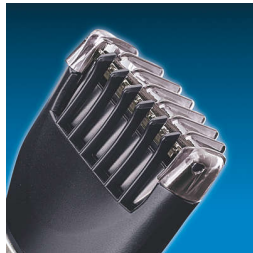
革命性的波浪形状和自动研磨刀刃槽，修剪毛发精确均匀。

## 9 档长度设定



多种长度设定，令您可以自由选择 and 锁定需要的长度。

## 胡须修剪梳



您可以完全根据自己的需要来修剪面部须发。

## 全尺寸修剪器

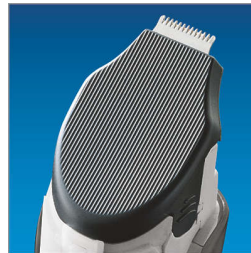
即使没有梳子，也可以使用全尺寸修剪器修剪出短茬造型。

## 鼻毛、耳毛修剪器



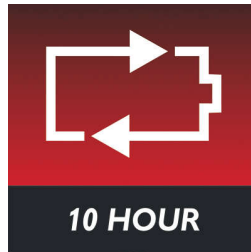
个人仪容装置中不可或缺的产品，让多余毛发通通走开。

## 精细修剪器



为您精确塑造百变造型。

## 只能无线操作



无线操作，灵活自如

## 存放及充电座



充电座提供便利的存放方式，确保产品始终电量充沛，随时可以使用

# 规格

## 操作简述

显示屏: 充电显示灯

## 充电装置

工作时间: 35 分钟

充电时间: 10 小时

用法: 仅限无线

## 性能

修发器尺寸: 21-32 毫米

## 维护

润滑: 刀片无需上油

清洁: 清洁刷

