

Philips 3000 Series
电吹风

2100 瓦
降温花瓣风嘴
2 倍负离子养护*
6 档热力 / 风速设定



BHD388/05

借助降温花瓣风嘴， 以较低温度快速干发

此专门设计的降温花瓣风嘴强劲混合冷热风，适合日常秀发护理。可折叠的设计和先进的离子护理，让您在任何地方都可以享受到光亮无毛躁的秀发。

易于使用

- 可折叠手柄，便于存放
- 精确控制，提供 6 档热力和风速设定

呵护秀发

- 2 倍负离子养护*，令秀发亮泽、柔顺
- 降温花瓣风嘴附件

强效干发

- 2100 瓦强劲干发
- 护发冷风设定，为秀发定型

PHILIPS

电吹风

2100 瓦 降温花瓣风嘴, 2 倍负离子养护*, 6 档热力 / 风速设定

产品亮点

2100 瓦吹干动力



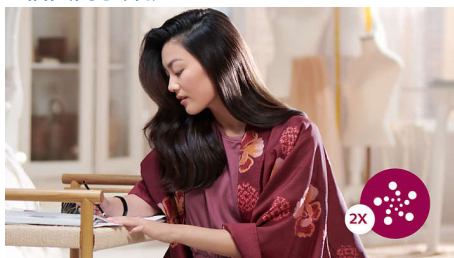
这款 2100 瓦的电吹风拥有强劲的气流, 每天为您打造时尚靓丽的发型。

降温花瓣风嘴



此专门设计的降温花瓣风嘴强劲混合冷热风, 适合日常秀发护理。它可使温度降低 15° C, 同时快速地进行吹干并造型。

2 倍负离子养护*



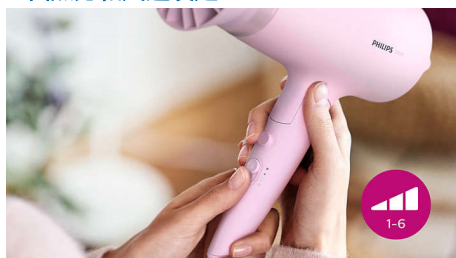
这款强劲的负离子系统在每次干发期间可产生 4000 万个负离子*, 让秀发更富有光泽。令秀发光亮、柔顺。

可折叠手柄



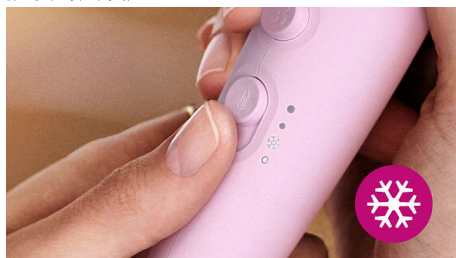
这款电吹风采用带可折叠手柄的小巧设计, 易于收纳、存放, 方便您随身携带。

6 档热力和风速设定



轻松选择适合您秀发和造型的热力和风速组合。提供六档不同设置, 可确保精确控制, 打造个性造型。

护发冷风设定



护发冷风设定, 喷出冷风气流, 为秀发定型。

BHD388/05

规格

功能

- 可折叠手柄
- 电线长度: 1.6 m
- 额定功率: 2100 W

功能

- 热力 / 风速设置: 6

附件

- 气流

护发科技

- 离子技术: 2 倍负离子*
- 降温花瓣风嘴



发行日期 2022-06-08

版本: 3.0.1

EAN: 06 92341 07013 95

© 2022 Koninklijke Philips N.V.
保留所有权利。

规格如有更改, 恕不另行通知。所有商标是 Koninklijke Philips N.V. 或它们各自所有者的财产。

www.philips.com

* 在高速设置下