

# PHILIPS

## Pro-hårføner

### DryCare

Kraftig vekselstrømsmotor

2100W tørkeeffekt

Høy lufthastighet på opptil  
130 km/t\*

Ionisk pleie for glansfullt hår



BHD272/00



## Rask og kraftfull tørking for profesjonelle resultater

Hårføneren fra Philips Pro har en profesjonell vekselstrømsmotor som når opptil 130 km/t\* i lufthastighet for raskt og profesjonelt resultat. Den har også en ThermoProtect-innstilling for optimal temperatur for å beskytte mot overoppheting.

### Mindre skade på håret

- ThermoProtect-temperaturinnstilling
- Ionisk pleie for mykt og glansfullt hår uten krus

### Profesjonelle resultater som hos frisøren

- Seks hastighets- og varmeinnstillinger for optimal kontroll
- 9 mm munnstykke for konsentrert luft, perfekt for styling
- CoolShot fikserer frisyren

### Rask tørkeopplevelse

- 2100 W rask tørkeeffekt med høy ytelse
- Rask tørking, kraftig vekselstrømsmotor

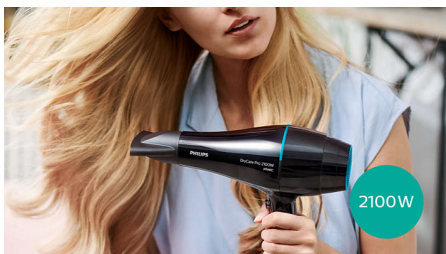
# Høydepunkter

## Kraftig vekselstrømsmotor



DryCare Pro fra Philips på 2200 W har en vekselstrømsmotor med høy ytelse og er utviklet for det profesjonelle markedet. Den har en lufthastighet på opptil 130 km/t for raske og effektive resultater.

## 2100 W effekt



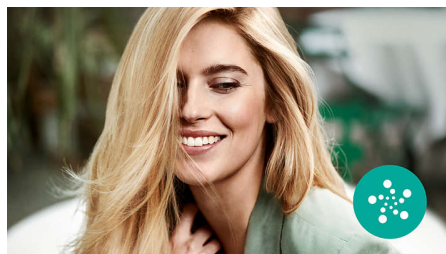
Denne profesjonelle hårføneren på 2100W blåser en kraftig luftstrøm. Kombinasjonen av kraft og hastighet gjør det enklere og raskere å tørke og style håret.

## ThermoProtect-temperatur



ThermoProtect-temperaturinnstillingen gir den optimale temperaturen og ekstra beskyttelse mot overoppheting av håret. Med den samme kraftige luftstrømmen får du de beste resultatene på en pleiende måte.

## Ionisk pleie



Ladete negative ioner eliminerer statisk elektrisitet, pleier håret og glatter ut hårfibrene, slik at håret blir enda mer glansfullt. Resultatet er glatt og krusfritt hår med en vakker glans.

## Kaldluft



CoolShot-knappen er en profesjonell funksjon som du bare må ha. Denne funksjonen produserer kald luft, og den brukes etter stylingen for å fullføre frisyren.

## Nøyaktig kontroll



Hastigheten og varmen som kreves, kan enkelt justeres for å lage den perfekte frisyren. Seks forskjellige innstillinger gir optimal kontroll og presis og skreddersydd styling.

## 9 mm smalt munnstykke for konsentrert luft



Munnstykkets åpning på 9 mm konsentrerer luftstrømmen og stiler avgrensede områder med presisjon. Nyttig tilbehør for å kunne gre håret mens det tørkes og styles.

# Spesifikasjoner

## Tilbehør

Munnstykke: 9 mm

## Vekt og mål

Produktvekt (ekskl. pakken): 0,728kg (ca. 59 ml)

Vekt på F-boks: 0,975kg (ca. 59 ml)

## Tekniske spesifikasjoner

Spenning: 220 V

Ledningslengde: 1,8 m

Drift: 2100 W

Frekvens: 50–60 Hz

Wattstyrke: 2100 W

Motor: AC

Farge/utforming: Svart og lagunegrønn

Tørkehastighet: Opptil 130 km/t \*

## Funksjoner

Sammenleggbart håndtak: Nei

Kaldluft

Oppbevaringskrok

Varme-/hastighetsinnstillinger: 6

## Service

To års garanti

## Beskyttende teknologier

Ionisk pleie

ThermoProtect-innstilling

