

PHILIPS

2 plaques de soin
Nutri wonder

StraightCare
Prestige

Technologie ActiveRelease

Huiles naturelles et vitamine E

Protège chaque mèche de
cheveux



HP8390/00



Nourrit, protège et lisse en même temps Magnifiquement lisses. Merveilleusement nourris.

Nos nouvelles plaques de soin amovibles nourrissantes offrent à vos cheveux tout ce dont ils ont besoin : nutrition et protection de vos cheveux durant le lissage. 80 % des femmes ressentent l'effet nourrissant*. Les cheveux sont ainsi plus doux, plus brillants** et conservent leur force.

Facile d'utilisation

- Boutons de libération facile des plaques de soin sur le côté du lisseur

Des résultats impeccables

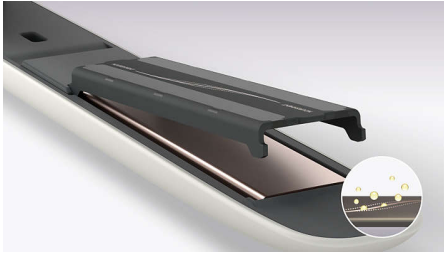
- Vous pouvez choisir de lisser vos cheveux avec ou sans les plaques de soin

Soin et protection

- Technologie ActiveRelease scientifiquement prouvée
- Protection contre la chaleur pour préserver la force de vos cheveux
- La puissance des ingrédients naturels
- Remplacez les plaques chaque mois pour de meilleurs résultats

Points forts

Technologie ActiveRelease



Les plaques de soin Nutri wonder de Philips sont dotées de la technologie ActiveRelease, une innovation de pointe qui est l'aboutissement de cinq années de recherche. Chaque plaque est composée d'un mélange unique de polymères avancés et d'huiles naturelles exceptionnelles, enrichies en vitamine E. Les ingrédients sont préservés à l'intérieur des plaques, et c'est uniquement avec la chaleur du lisseur qu'ils sont progressivement libérés sur vos cheveux pour les nourrir, les rendant aussi doux que le cachemire, pour une finition brillante*.

Ingrédients naturels



Nutri wonder est composé de nombreux ingrédients doux utilisés par les femmes depuis des siècles à travers le monde. La

formule a été élaborée avec soin pour s'adapter à tous les types de cheveux. L'HUILE DE CAMÉLIA est une excellente source d'oméga 3, 8 et 9. Elle est traditionnellement utilisée pour protéger les cheveux et lutter contre leur miniaturisation. L'HUILE D'ARGAN est une puissante combinaison de vitamines E, F et autres nutriments essentiels. Elle est reconnue pour ses propriétés nourrissantes et antioxydantes. L'HUILE D'AVOCAT est riche en vitamines A, D, E et en protéines. Elle est connue pour son effet nourrissant et hydratant sur les cheveux.

Protection contre la chaleur



Nutri wonder lisse vos cheveux avec le plus grand soin. Les plaques de soin qui libèrent des huiles protègent vos cheveux de la chaleur directe, pour qu'ils puissent conserver leur force. Leurs surfaces lisses permettent de minimiser les frottements et de respecter la santé de vos cheveux. Lorsqu'elles sont correctement positionnées, l'indicateur « Care » s'affichera pour indiquer que l'appareil est prêt à nourrir, protéger et lisser vos cheveux.

Remplacez les plaques chaque mois



Une paire de plaques de soin dure en moyenne un mois, ce qui correspond à 10 séances de lissage. Il faut les changer lorsque le délicat parfum fleuri et les motifs commencent à s'estomper.

Lissage avec ou sans plaques de soin

Vous pouvez choisir de lisser vos cheveux avec ou sans les plaques de soin, grâce aux plaques flottantes en céramique.

Libération facile des plaques de soin



Les plaques de soin sont faciles à insérer et à détacher grâce aux boutons sur le côté du lisseur.

Caractéristiques

Technologies de protection

Technologie ActiveRelease

Huiles naturelles et vitamine E

© 2024 Koninklijke Philips N.V.
Tous droits réservés.

Les caractéristiques sont sujettes à modification sans préavis. Les marques commerciales sont la propriété de Koninklijke Philips N.V. ou de leurs détenteurs respectifs.

Date de publication
2024-01-15
Version: 7.7.1

EAN: 87 10103 66768 1

www.philips.com



* **Tests effectués par des instituts indépendants en Russie auprès de 161 femmes, en 2016.

***Comparé à une utilisation sans plaques de soin Nutri wonder. Tests effectués par des instituts indépendants en Russie auprès de 161 femmes, en 2016.

****1 paire de plaques de soin est conçue pour durer environ 1 mois, sur la base de 10 lissages par mois.