

# PHILIPS

## Straightener

### SalonStraight Sonic

220°C

Nanodiamanten, keramisch

HP4666/00



## Snel een professioneel resultaat

### SalonStraight Sonic

In de SalonStraight Sonic wordt geavanceerde sonische vibratietechnologie gecombineerd met Nano-Diamond keramische platen en een temperatuur van maar liefst 220°C. Je kunt je haar 30% sneller ontkrullen en je haar blijft extra lang superglad.

#### Gebruiksgemak

- Meedraaiend snoer om knopen te voorkomen
- Automatische uitschakeling na 60 minuten
- Gebruiksklaar-indicatie
- Makkelijk ophanghaakje voor eenvoudig opbergen
- Netsnoer van 1,8 m

#### Prachtig gestyled haar

- Professionele temperatuur van 220°C voor een perfect salonresultaat
- Digitale temperatuurstanden voor een superglad resultaat voor elk haartype
- Keramische Nano-Diamond-platen voor extra gladde en glanzende resultaten

#### Minder beschadiging van je haar

- EHD+-technologie voor meer bescherming en een glanzender resultaat

#### Tijdbesparend

- Zeer snel op temperatuur: binnen 15 seconden klaar voor gebruik
- Sonische technologie voor geweldige resultaten in minder tijd

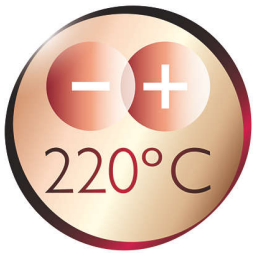
# Kenmerken

## Digitale temperatuurinstellingen



Met de digitale temperatuurinstellingen kun je snel de juiste functie selecteren en de stijltemperatuur aanpassen via het digitale display, waardoor je altijd de perfecte temperatuur hebt die het beste bij jouw haartype en behoeften past. Het resultaat is perfect gestyled haar met één druk op de knop.

## Professionele temperatuur van 220°C

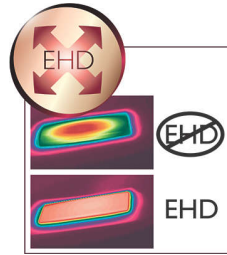


Op deze hoge temperatuur kun je het model van je haar veranderen en krijg je een perfect resultaat alsof je net naar de kapper bent geweest.

## Keramische Nano-Diamond-platen

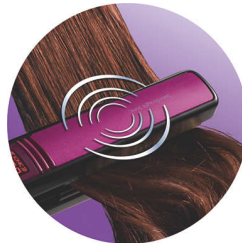
'Diamonds are a girl's best friend', maar dat niet alleen. De diamant staat ook bekend als het hardste natuurlijke materiaal dat er bestaat. Wij hebben deze kennis gebruikt voor het optimaliseren van onze keramische ontkrulplaten. Deze geavanceerde keramische Nano-Diamond-ontkrulplaten bieden een optimale warmtegeleiding en een superglad, krasbestendig oppervlak voor extra gladde en glanzende resultaten.

## EHD+-technologie



Door de geavanceerde Philips EHD+-technologie wordt de warmte altijd gelijkmatig over de styler verspreid, zelfs op hoge temperaturen. Hierdoor worden plekken met schadelijke oververhitting voorkomen. Deze extra bescherming houdt je haar gezond en glanzend.

## Sonische technologie



Sonische technologie is een spannende ontwikkeling op het gebied van ontkrullen. Door de zachte sonische trillingen wordt het haar gelijkmatig verdeeld over de platen. Hierdoor kun je je haar 30% sneller ontkrullen. Bovendien zorgt de sonische technologie voor een optimale warmtegeleiding tussen de platen voor professionele en prachtig gladde resultaten.

## Zeer snel op temperatuur



Je hoeft niet langer te wachten tot de styler is opgewarmd. Schakel hem in en begin meteen met stylen.

## Ophanghaakje



De rubberen haak zit aan de onderkant van de handgreep en zorgt voor een alternatieve opbergoptie die thuis en in hotels van pas kan komen.

## Meedraaiend snoer



De handige draaitechnologie draait het snoer, waardoor dit niet meer in de knoop komt.

## Gebruiksklaar-indicatie



Deze geeft aan wanneer de styler de juiste temperatuur heeft bereikt, zodat je meteen kunt beginnen met stylen.

# Specificaties

## Haartype

Huidig kapsel: Steil, Golvend, Krullend

Eindresultaat: Steil

Haardikte: Slank, Dik

Haarlengte: Lang, Medium

Voor breekbaar haar

## Stevigheid

Vervanging

## Technische specificaties

Snoerlengte: 1,8 m

Vermogen: 56 W

Spanning: 220 - 240 volt

Materiaal behuizing: Nylon + F.G.

