

PHILIPS

Επαγγελματικό
σεσουάρ

DryCare

2200W

Μοτέρ AC

95 km/h

BHD176/00



Κατασκευασμένο για επιδόσεις, σχεδιασμένο για στυλ

Το σεσουάρ Philips DryCare Pro AC διαθέτει επαγγελματικό μοτέρ AC που παράγει αέρα με ταχύτητα που φτάνει έως και τα 95 χλμ./ώρα, για γρήγορα και επαγγελματικά αποτελέσματα, ενώ είναι τόσο ελαφρύ που μπορείτε να το χειριστείτε άνετα και εύκολα.

Εύκολη χρήση

- Έξι πρακτικές ρυθμίσεις ταχύτητας και θερμοκρασίας για πλήρη έλεγχο
- Ελαφρύ

Τέλεια φορμαρισμένα μαλλιά

- Ισχύς 2200 W για γρήγορο στέγνωμα υψηλής απόδοσης
- Στόμιο φορμαρίσματος 7 mm για τέλειο φορμάρισμα
- Σύστημα ιονισμού για λαμπερά μαλλιά χωρίς φριζάρισμα
- Φυσούνα για περισσότερο όγκο, μπούκλες και ανάλαφρο στυλ
- Γρήγορο στέγνωμα, πανίσχυρο μοτέρ AC
- Cold Shot, ριπή κρύου αέρα για σταθεροποίηση του χτενίσματος

Λιγότερη φθορά των μαλλιών

- Ρύθμιση θερμοκρασίας ThermoProtect

Χαρακτηριστικά

Λάμψη και φροντίδα



Σύστημα ιονισμού για μαλλιά χωρίς στατικό ηλεκτρισμό. Τα αρνητικά φορτισμένα ιόντα εξαλείφουν το στατικό ηλεκτρισμό, περιποιούνται τα μαλλιά σας και λειαίνουν την τρίχα, για εντονότερη λάμψη και στιλπνότητα. Το αποτέλεσμα; Μαλλιά λαμπερά, λεία που δεν φριζάρουν.

Ελαφρύ



Το σεσουάρ Philips DryCare Pro έχει ελαφριά και συμπαγή σχεδίαση για μεγαλύτερη άνεση. Η λαβή διαθέτει εργονομικό σχεδιασμό, γεγονός που διευκολύνει το κράτημα.

Ριπή κρύου αέρα



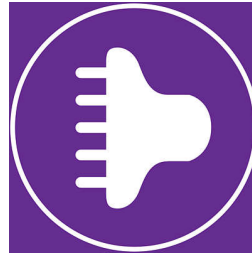
Μια επαγγελματική λειτουργία που είναι άκρως απαραίτητη και χρήσιμη, το κουμπί Cold Shot παρέχει έντονη ριπή κρύου αέρα. Χρησιμοποιείται μετά το φορμάρισμα για σταθεροποίηση του χτενίσματος.

Μοτέρ AC



Το σεσουάρ Philips DryCare Pro 2200W διαθέτει ένα υψηλής απόδοσης μοτέρ AC ειδικά σχεδιασμένο για την επαγγελματική αγορά. Παράγει αέρα με ταχύτητα έως και 95 χλμ./ώρα, για γρήγορα και αποδοτικά αποτελέσματα.

Φυσούνα



Η φυσούνα κατανέμει τη ροή του αέρα κατά μήκος των μαλλιών σας, ενισχύοντας τον όγκο και μειώνοντας το φριζάρισμα κατά το στέγνωμα. Για καλύτερα αποτελέσματα, κρατήστε τη φυσούνα κοντά στη στεφάνη του κεφαλιού και τις ρίζες. Οι ακίδες λεπτής υφής της φυσούνας προσθέτουν όγκο, ελαστικότητα και σχήμα στις μπούκλες.

Ισχύς 2200 W



Το σεσουάρ DryCare Pro έχει δυνατή ισχύ 2200W που προσφέρει γρήγορη ροή αέρα υψηλής απόδοσης, για επαγγελματικό στέγνωμα και φορμάρισμα.

Σύστημα ThermoProtect



Η ρύθμιση θερμοκρασίας ThermoProtect παρέχει βέλτιστη θερμοκρασία στεγνώματος αλλά και επιπλέον προστασία των μαλλιών από την υπερθέρμανση. Με εξίσου ισχυρή ροή αέρα, έχετε τέλεια αποτελέσματα ενώ παράλληλα φροντίζετε τα μαλλιά σας.

Ακριβής έλεγχος



Προσαρμόστε και ελέγξτε εύκολα τις ρυθμίσεις θερμοκρασίας και ταχύτητας, για να δημιουργήσετε το τέλειο στυλ. Επιλέξτε από 3 ρυθμίσεις θερμότητας και 2 ρυθμίσεις ταχύτητας για πλήρη έλεγχο και στέγνωμα/φορμάρισμα ακριβείας.

Στόμιο 7 mm



Το άνοιγμα 7 χιλ. του στομίου εστιάζει τη ροή του αέρα στα μαλλιά για φορμάρισμα ακριβείας σε συγκεκριμένες περιοχές. Το ιδανικό εξάρτημα για βούρτσισμα κατά το στέγνωμα και το φορμάρισμα.

Προδιαγραφές

Τεχνικές προδιαγραφές

Ρεύμα: 2200 W

Τάση: 220 - 240 volt

Μήκος καλωδίου: 1,8 ιγ

Συχνότητα: 50-60 Hz

Ισχύς: 2200 W

Μοτέρ: Μοτέρ AC

Λειτουργίες

Πτυσσόμενη λαβή: ΟΧΙ

Κεραμική επίστρωση: ΟΧΙ

Ριπή ψυχρού αέρα

Εξάρτημα διάχυσης

Δυνατότητα επιλογής βολτάζ: ΟΧΙ

Σύστημα ιονισμού

Κρίκος για κρέμασμα

Αριθμός εξαρτημάτων: 2

Στόμιο / λεπτό στόμιο

Συμπεριλαμβάνεται θήκη ταξιδιού: ΟΧΙ

Σέρβις

Διετής εγγύηση

