

PHILIPS

Brosse multi-styles

SalonMultistylist

HP4696/01



Créez votre style en prenant soin de vos cheveux.

Salon Super Stylist

Envie de changer de coiffure comme bon vous semble ? Le Salon Multistylist 8-en-1 s'accompagne de huit accessoires de coiffage polyvalents en céramique. Idéal pour créer tous les styles dont vous rêvez... et bien plus encore.

Facile d'utilisation

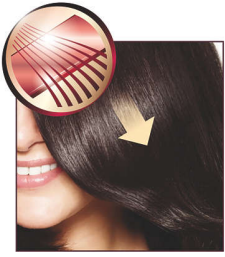
- Cordon rotatif pour une maniabilité optimale
- Voyant marche/arrêt
- Support de sécurité pour une utilisation aisée
- Pincettes à cheveux incluses pour créer facilement votre style
- Pochette tendance incluse
- Cordon d'alimentation 1,8 m
- Brosse incluse pour des cheveux plus doux

Des résultats impeccables

- Plaques céramiques pour un résultat brillant et plus de glisse

Points forts

Plaques céramique



Lisse à l'échelle microscopique et naturellement robuste, la céramique est un matériau idéal pour des plaques lissantes. Elles glissent sans effort le long de vos cheveux et les font briller.

Trousse tendance



Rangez et protégez votre lisseur dans la trousse tendance incluse.

Pinces à cheveux

En séparant vos cheveux à l'aide des pinces fournies, vous créez plus facilement votre coiffure.

Cordon rotatif



Pratique, le cordon rotatif tourne sur lui-même pour une maniabilité optimale.

Support de sécurité

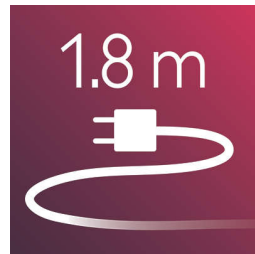
Le support de sécurité vous permet de poser le fer en toute sécurité lorsque vous l'utilisez.

Voyant marche/arrêt



Voyant marche/arrêt

Cordon de 1,8 m



Cordon d'alimentation 1,8 m

Brosse incluse

Utilisez cette brosse de haute qualité pour démêler et lisser vos cheveux afin de les rendre plus brillants.

Caractéristiques

Spécificités techniques

Longueur du cordon: 1,8 m

Tension: 100-240 V V

Alimentation: 25 W

Couleur/ finition: divers

Matériau du corps du produit: divers

Type de cheveux

Résultat: Multi-styles

Coiffure actuelle: Cheveux lisses, Cheveux ondulés, Cheveux bouclés

Épaisseur de cheveux: Fins

Longueur de cheveux: Longs, Moyen

Service consommateur

Remplacement

