

Philips Click & Style
剃须刀头

舒适切剃刀片

适合 S500 (S5xx)
适合 Star Wars 剃须刀 XZ58x

SH30/21



重置剃须刀，激发新活力

每 2 年更换一次剃须刀头，以便获得优异效果

两年内，您的剃须刀头要剔除 900 万根面部毛发。更换剃须刀头，重新激发理想性能。兼容 500 系列剃须刀。

易于使用

- 易装卸设计
- 重置剃须刀，激发新活力

兼容性

- 适用于我们 2 个刀头剃须刀的替换刀头

PHILIPS

剃须刀头

舒适切剃刀片 适合 S500 (S5xx), 适合 Star Wars 剃须刀 XZ58x

规格

剃须刀头

- 适合产品型号：500 系列剃须刀 (S5xx)
- 每个包装的剃须刀头数：2

清洁

- 用法：请使用清洁喷雾剂 HQ110

SH30/21

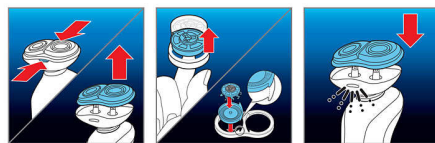
产品亮点

兼容 2 个刀头剃须刀



SH30 (2 个装) 与 500 (S5xx) 系列、300 (S3xx) 系列、100 (S1xx) 系列剃须刀和 Star Wars 剃须刀 XZ580 兼容。

轻松更换



1. 按剃须刀头部件上的释放钮并将剃须刀头支架从剃须刀头部件中抽离。
2. 逆时针旋转固定环，将其拉出。
3. 取出旧剃须刀头，小心地插入备用刀头；确保剃须刀头凸起部位正好插入凹陷部位。
4. 将固定环放回剃须刀头支架上并将其顺时针旋转。
5. 将剃须刀头支架重新装到剃须刀头部件上（听到“咔哒”一声）。

重置剃须刀，激发新活力



要重新激发理想性能，请每两年更换一次剃须刀头。



发行日期 2022-06-08

版本：14.3.1

EAN: 08 71010 37303 30

© 2022 Koninklijke Philips N.V.
保留所有权利。

规格如有更改，恕不另行通知。所有商标是
Koninklijke Philips N.V. 或它们各自所有者的财产。

www.philips.com