

Philips Pedi Advanced
电动美足仪 / 磨脚器

带高精度边缘
旋转圆盘
干湿两用
无绳且可充电



BCR430/00

脚跟到脚尖，光滑柔能每一寸

带高精度圆盘

飞利浦 Pedi Advanced 可使您从脚跟到脚尖，光滑柔能每一寸。特殊的旋转圆盘和手柄设计助您轻松、准确、轻柔地除去从脚后跟到脚趾的死皮老茧。

美丽肌肤

- 轻柔护理您的肌肤

使用既简单又省力

- 特殊的旋转圆盘，可使脚跟到脚尖，光滑柔能每一寸
- 干湿两用，沐浴时和沐浴后皆可使用
- 获奖手柄设计
- 充电式

彻底的效果

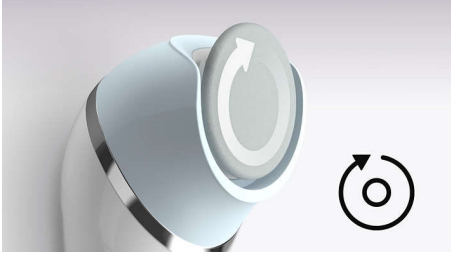
- 根据您的需要选择适当的速度
- 为获得理想效果，请每 6 个月更换一次圆盘

PHILIPS

电动美足仪 / 磨脚器
带高精度边缘 旋转圆盘, 干湿两用, 无绳且可充电

产品亮点

特殊的旋转圆盘



带高精度边缘的特殊旋转圆盘, 让您从脚跟到脚尖, 光滑柔能每一寸。旋转圆盘与高精度边缘使您可以准确、轻松、轻柔地去除大小区域死皮。

轻柔护理您的肌肤



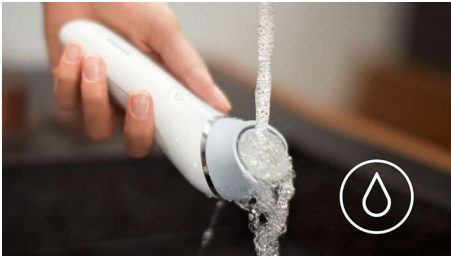
得益于圆盘中融入的天然矿物刚玉, 可轻柔护理您的肌肤。

获奖手柄设计



获奖的人体工程学手柄设计, 让您可以轻松触及自己的脚后跟和脚趾。

干湿两用



干湿两用。

充电式设计



飞利浦 Pedi advanced 采用可充电设计, 因此您无需为更换电池而困扰。1.5 小时即可充满电量, 可以使用 40 分钟。

2 档速度选择



1 档速度高效除死皮老茧。2 档速度轻柔除死皮老茧。

每隔 6 个月更换一次圆盘



为获得理想效果, 我们建议您每 6 个月更换一次圆盘。

BCR430/00

规格

附件

- 清洁刷
- 精准旋转圆盘

功率

- 充电式设计
- 充电: 1.5 小时充电时间
- 快速充电: 15 分钟充电时间
- 使用时间: 长达 40 分钟

技术规格

- 夹轮数量: 1

功能

- 速度设置: 2 种设置

服务

- 2 年保修

操作简易

- 电量不足指示: 电池充电, 电池电量充足, 电池电量不足
- 无线设计
- 手柄: 人体工学
- 干湿两用



发行日期 2024-02-06

版本: 4.4.1

© 2024 Koninklijke Philips N.V.
保留所有权利。

规格如有更改, 恕不另行通知。所有商标是 Koninklijke Philips N.V. 或它们各自所有者的财产。

www.philips.com