

Philips SalonStraight
Seduce
Ισιωτικό

210°C
Κεραμικό
Straight & Curl

HP4668/00



Ελευθερώστε τον κομμωτή που κρύβετε μέσα σας!

SalonStraight Seduce

Εντυπωσιάστε με το στυλ σας. Το SalonStraight Seduce διαθέτει κεραμικές πλάκες, ρυθμιζόμενες ψηφιακές ρυθμίσεις και επαγγελματική μέγιστη θερμοκρασία 210° C, τα οποία σας δίνουν τη δυνατότητα να δημιουργείτε καταπληκτικά ίσια, κυματιστά ή σγουρά μαλλιά.

Ευκολία στη χρήση

- Περιστρεφόμενο καλώδιο για να αποφεύγεται το μπλέξιμο των καλωδίων
- Δυνατότητα επιλογής βολτάζ για χρήση σε όλες τις χώρες
- Αυτόματη απενεργοποίηση μετά από 60 λεπτά
- Ένδειξη ετοιμότητας
- Άγκιστρο για εύκολη και πρακτική αποθήκευση
- Καλώδιο ρεύματος 1,8 μ.

Τέλεια φορμαρισμένα μαλλιά

- Ψηφ. ρυθμ. θερμότητας που διασφαλίζουν λεία αποτελέσματα για κάθε τύπο μαλλιού
- Κεραμικές πλάκες για απαλή ολίσθηση και λαμπερά μαλλιά
- Στρογγυλές άκρες για τέλειες μπούκλες και υπέροχους κυματισμούς
- Επαγγελματική υψηλή θερμότητα 210 °C για τέλεια, επαγγελματικά αποτελέσματα

Λιγότερη φθορά των μαλλιών

- Τεχνολογία EHD+ για μεγαλύτερη προστασία και πιο λαμπερά αποτελέσματα

PHILIPS

Χαρακτηριστικά

Κεραμικές πλάκες



Το κεραμικό είναι εξαιρετικά λείο και ανθεκτικό από τη φύση του - ένα από τα καλύτερα υλικά για πλάκες ισιώματος. Οι πλάκες γλιστρούν χωρίς κόπο στα μαλλιά, χαρίζοντάς σας τέλειο και λαμπερό αποτέλεσμα.

Ψηφιακές ρυθμίσεις θερμότητας

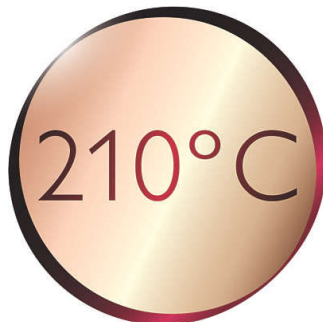


Με τις ψηφιακές ρυθμίσεις θερμότητας μπορείτε εύκολα και γρήγορα να επιλέξετε τη λειτουργία που χρειάζεστε ή να ρυθμίσετε τη θερμοκρασία φορμαρίσματος με την ψηφιακή οθόνη. Αυτό σας παρέχει τη δυνατότητα να επιλέξετε την τέλεια θερμοκρασία για συγκεκριμένα μαλλιά και τις ανάγκες τους. Το αποτέλεσμα είναι τέλειο φορμάρισμα με το άγγιγμα ενός κουμπιού.

Στρογγυλές άκρες

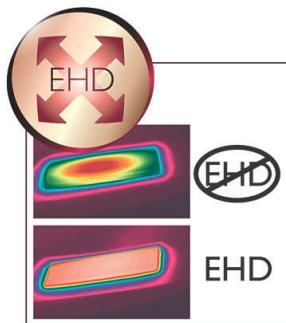
Με τις κεραμικές πλάκες με στρογγυλές άκρες μπορείτε να δημιουργείτε μύτες και μπούκλες ευκολότερα από ποτέ. Τυλίξτε τα μαλλιά γύρω από τη στρογγυλή άκρη και απλά τραβήξτε προς τα κάτω τη συσκευή ισιώματος όπως κάνετε συνήθως.

Επαγγελματική θερμοκρασία 210 °C



Αυτή η υψηλή θερμοκρασία σας επιτρέπει να αλλάξετε το σχήμα των μαλλιών σας και σας χαρίζει τέλειο στυλ σαν να βγήκατε μόλις από το κομμωτήριο.

Τεχνολογία EHD+



Προηγμένη τεχνολογία Philips EHD+ σημαίνει ότι το εξάρτημα φορμαρίσματος θα κατανέμει πάντα τη θερμότητα εξαιρετικά ομοιόμορφα, ακόμη και σε υψηλές θερμοκρασίες, και θα εμποδίζει τα επιβλαβή θερμά σημεία. Αυτό παρέχει επιπλέον προστασία και, συνεπώς, σας βοηθά να διατηρείτε τα μαλλιά σας υγιή και λαμπερά.

Άγκιστρο για εύκολη αποθήκευση



Το ελαστικό άγκιστρο που βρίσκεται στη βάση της λαβής προσφέρει ακόμα μια

επιλογή αποθήκευσης, ιδιαίτερα βολική για χρήση στο σπίτι ή κατά τη διαμονή σας σε ξενοδοχείο.

Περιστρεφόμενο καλώδιο



Η χρήσιμη τεχνολογία περιστρεφόμενου καλωδίου περιστρέφει το καλώδιο για να αποφεύγεται το μπλέξιμο των καλωδίων.

Δυνατότητα επιλογής βολτάς



Δυνατότητα επιλογής βολτάς για χρήση σε όλες τις χώρες

Ένδειξη ετοιμότητας



Εμφανίζεται όταν το εξάρτημα φορμαρίσματος έχει φτάσει στη σωστή θερμοκρασία, έτσι ώστε να μπορείτε αμέσως να δείτε πότε μπορείτε να ξεκινήσετε το φορμάρισμα.

Προδιαγραφές

Τεχνικές προδιαγραφές

- Ρεύμα: 45-65 W
- Τάση: 110-240 V
- Μήκος καλωδίου: 1,8 m

Τύπος μαλλιών

- Τα μαλλιά σας τώρα: Ίσια, Σπαστά, Σγουρά

- Τελικό αποτέλεσμα: Ίσια, Σπαστά
- Πάχος τρίχας: Λεπτό, Χοντρή
- Μήκος μαλλιών: Μακριά, Μέτρια
- Για εύθραυστη τρίχα

Δυνατότητα επισκευής

- Αντικατάσταση



Ημερομηνία έκδοσης
2022-06-08

Έκδοση: 6.1.1

© 2022 Koninklijke Philips N.V.
Με την επιφύλαξη παντός δικαιώματος.

Οι προδιαγραφές ενδέχεται να αλλάζουν χωρίς προειδοποίηση. Τα εμπορικά σήματα ανήκουν στην Koninklijke Philips N.V. ή στους αντίστοιχους ιδιοκτήτες.

www.philips.com