

# PHILIPS

## KeraShine Haartrockner

Care Edition

Ionisierungsfunktion

2.200 W

Keratin-Keramikbeschichtung

HP8243/00



## Schonendes Trocknen, für glänzende und schnelle Ergebnisse Keramik mit Keratinveredelung

Schützen Sie Ihr Haar, und genießen Sie gleichzeitig schnelle Ergebnisse beim Trocknen. Dieser neue Philips KeraShine Haartrockner verfügt über unterschiedliche Geschwindigkeits- und Temperatureinstellungen, ThermoProtect für schnelles Trocknen bei einer konstanten, schonenden Temperatur sowie die Ionisierungsfunktion und TurboBoost.

### Einfache Bedienung

- 1,8 m Stromkabel
- Aufhängeöse für bequeme Aufbewahrung
- Elegantes, feminines Design mit Fokus auf Leistung und Qualität
- Abnehmbarer Lufteinlassfilter sorgt für eine schnelle und einfache Reinigung

### Schön gestylte Haare

- Professionelle Leistung von 2200 W für ein perfektes Ergebnis wie vom Friseur
- Ultradünne 11 mm Stylingdüse für besonders präzises Styling
- Turbo Boost zum besonders schnellen Trocknen
- Kaltstufe für lang anhaltenden Look
- Der Volumendiffusor gibt mehr Volumen für Locken und schwungvolles Styling
- Sechs flexible Gebläse- und Temperaturstufen für volle Kontrolle

### Weniger Haarschäden

- Schützende Keramikbeschichtung mit Keratinveredelung
- ThermoProtect-Temperatureinstellung

# Besonderheiten

## Pflege für Ihr Haar



Schützende Keramikbeschichtung mit Keratinveredelung für mehr Pflege für Ihr Haar

## Ionisierungsfunktion



Geben Sie Ihrem Haar mit der Ionisierungsfunktion mehr Pflege. Negativ geladene Ionen verhindern statisches Aufladen, pflegen das Haar und glätten die äußere Schuppenschicht für glänzendes Haar. Das Ergebnis ist gesund glänzendes, glattes, schönes Haar.

## Premium-Design

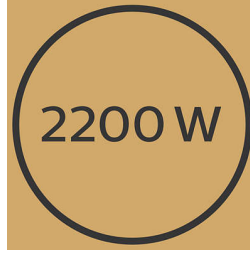
Dieser Haartrockner besticht durch sein modernes, intelligentes Design. Weiche, fließende Konturen und die verlängerte Form kombinieren Weiblichkeit mit Präzision und hochwertigen Materialien und Oberflächen, die die überragende Leistung des Geräts verdeutlichen.

## ThermoProtect Temperatur



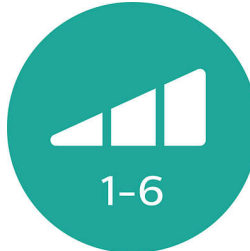
Die ThermoProtect Temperatur bietet die optimale Trockentemperatur und zusätzlichen Schutz vor Überhitzung mit demselben starken Luftstrom für schonende, optimale Ergebnisse.

## 2200 W Professionelle Leistung



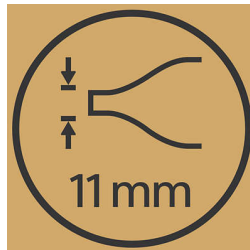
Dieser Haartrockner mit einer professionellen Leistung von 2.200 W erzeugt einen starken Luftstrom. Durch die daraus resultierende Gebläseleistung können Sie Ihr Haar schneller und einfacher trocknen und stylen.

## Geschwindigkeits- u. Temp.einstellungen



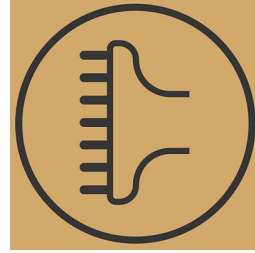
Die erforderliche Gebläsestufe und Wärme können für perfektes Styling einfach angepasst werden. Sechs unterschiedliche Einstellungen ermöglichen volle Kontrolle für präzises Styling.

## Ultradünne 11 mm Stylingdüse



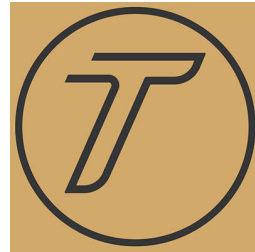
Die ultradünne Stylingdüse konzentriert Luftstrom mit der 11 mm Düse für ein präzises Styling eines bestimmten Bereichs. Besonders für Korrekturen und zum Abrunden des Stylings geeignet.

## Volumendiffuser



Der Volumendiffuser trocknet das Haar auf gesunde Weise, glättet das Haar und gibt ihm mehr Volumen, indem der Luftstrom auf das gesamte Haar verteilt wird. Er maximiert das Volumen, vor allem wenn er an den Haarwurzeln eingesetzt wird. So eignet er sich perfekt für lockiges und voluminöses Styling.

## Turbo Boost



Durch Drücken der Turbo Boost-Taste wird der Luftstrom verstärkt, damit Ihre Haare noch schneller trocknen.

## Kaltstufe



Die Kaltluftstufe ist eine Profi-Funktion für Haarstyler, auf die Sie nicht verzichten wollen. Sie bietet intensive Kaltluft zum Fixieren Ihres Stylings.

# Daten

## Gewicht und Abmessungen

**A-Box-Maße:** Länge = 63 cm, Breite = 35 cm, Höhe = 25 cm

**A-Box-Gewicht:** 6,3 kg

**Produktgröße:** Breite = 22 cm, Höhe = 31 cm, Länge = 10 cm

**F-Box-Maße:** Tiefe = 11 cm, Höhe = 23 cm, Breite = 31 cm

**Produktgewicht (ohne Verpackung):** 0,6 kg

**F-Box-Gewicht:** 1 kg

## Technische Daten

**Stromspannung:** 220 bis 240 V

**Farbe/Design:** Glänzend schwarz und violett

**Leistung:** 2.200 W

**Kabellänge:** 1,8 m

**Frequenz:** 50 bis 60 Hz

**Wattleistung:** 2.200 W

**Motor:** Gleichstrommotor

**Gehäusematerial:** PC

## Eigenschaften

**Keramikbeschichtung:** Keramikelement

**Einklappbarer Griff:** Nein

**Diffusor:** Asymmetrischer Volumendiffusor

## Kaltstufe

**Spannungsanpassung:** Nein

**Reiseetui:** Nein

**Ionisierungsfunktion**

**Aufhängeöse**

**Anzahl Aufsätze:** 2

**Düse/Stylingdüse:** Ultradünne 11 mm

**Stylingdüse**

**Turbo Boost**

## Service

**2 Jahre Garantie**

