

PHILIPS

Multifunkční kulma

StyleCare

Více než 15 účesů v jednom balení

15 nástavců a doplňků

Průvodce účesy

Technologie OneClick

BHH822/00



Více účesů na vyžádání

15 nástavců a průvodce účesy pro různé typy vzhledu

Každý den jiný vzhled! Od perfektně uhlazených rovných nadýchaných vlnitých vlasů až po vyčesané účesy atd. S novou kulmou Philips Multi-Styler můžete vytvořit více než 15 stylů.

Snadné použití

- Rychlé zahřátí, připraveno k použití za 45 sekund
- Automatické vypnutí pro bezpečné použití
- 1,8m napájecí kabel
- Otočný kabel, který zabraňuje zamotání
- Technologie OneClick pro rychlou a snadnou výměnu nástavců
- Nastavení teploty pro úpravu vlasů od 160 °C do 210 °C
- Kontrolka LED pro úpravu účesu při optimální teplotě

Krásně upravené vlasy

- 25mm natáčecí válec pro pevné nebo volné vlny
- 80mm žehlička pro uhlazené výsledky
- Průvodce účesy a 11 praktických vlasových doplňků pro více než 15 účesů
- 32mm vyhřívaný kartáč pro luxusní objem

Péče o vaše vlasy

- Ochranný keramický povrch

Přednosti

Žehlička pro uhlazené výsledky



80mm narovnávací destičky pro perfektní elegantní výsledky

Kulma pro báječné vlny



25mm natáčecí válec pro perfektní pevné nebo volné vlny

Vyhřívavý kartáč pro luxusní objem



Jednoduše si kartáčujete vlasy a dosáhnete tak velkého objemu.

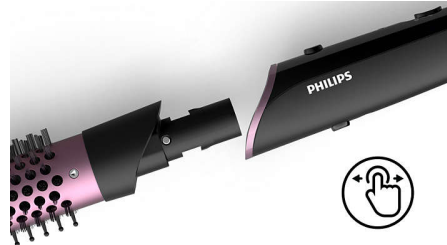
11 univerzálních vlasových doplňků



Balení obsahuje průvodce a veškeré příslušenství pro vytvoření více než 15 účesů. Sada obsahuje 2 elastické pásky, 4 malé

látkové gumičky, sponku a 4 pérka, hřeben a 2 spirálové skřípce pro snadné vytváření účesů. Vlasové oko, protahovací oko, skřípec, skřípec banánek a hřebínek do vlasů vám umožňují experimentovat a vytvářet báječné účesy.

Technologie uvolnění OneClick



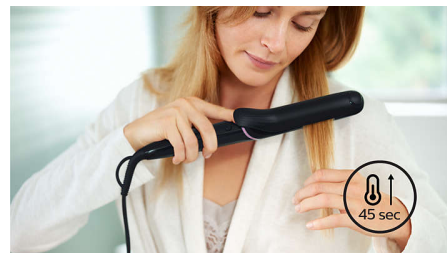
Díky provedení OneClick této multifunkční kulmy je výměna nastavců rychlá a snadná jako nikdy předtím. Nastavec uvolníte tak, že jednoduše zaklapnete a stisknete tlačítko, zatímco nastavec držíte za chladný konec.

2 nastavení teploty



2 nastavení teploty pro perfektní výsledky. Vyberte si z vysokých profesionálních teplot pro žehlení vlasů pro dosažení dlouhotrvajících výsledků a zároveň pečujte o své vlasy.

Rychlá doba zahřívání



Tato kulma se rychle nahřeje a je připravena k použití za 45 sekund.

Kontrolka připravenosti k úpravě účesu



Podle indikátoru poznáte, kdy kulma dosáhla správné teploty. Když kontrolka LED s měkkým bílým světlem přestane pulzovat a začne svítit, je kulma připravena k použití.

Šetrné k vašim vlasům



Ochranná keramická vrstva zajišťuje rovnoměrnou distribuci tepla a menší poškození lesklých a jemných vlasů.

Automatické vypnutí



Tato kulma je vybavena funkcí automatického vypnutí. Takže nebudete muset myslet na to, jestli nezůstala zapnutá. Zapnutý přístroj se automaticky vypne po 60 minutách.

Specifikace

Nástavce

Kulma
Vlasová žehlička
Horký kartáč

Příslušenství

Hřeben
Vlasové spony
Elastický pásek: 2
Vlasové oko
Průvodce účesy: s 15 snadnými účesy
Skřípec banánek
Malá látková gumička: 4
Skřípec do vlasů
Široká pérka: 4

Protahovací oko do vlasů
Hřebínek do vlasů
Spirálový skřípec: 2

Technické údaje

Napětí: 110–240 V
Doba nahřátí: 45 s
Rozměry destičky: Kulma 90 mm, Vyhřívaný kartáč 90 mm
Typ ohřivače: PTC
Nastavení teploty: 2
Délka kabelu: 1,8 m
Stylingová teplota: 180 °C až 210 °C

Funkce

Chladný konec
Otočný kabel
Průměr válce: Kulma 25 mm
Povrch nahříváných částí: Keramická
Háček na zavěšení
Technologie uvolnění OneClick
Průměr válce: Vyhřívaný kartáč 32 mm
Velikost žehličky na vlasy: 30 x 80 mm

Servis

2letá celosvětová záruka

