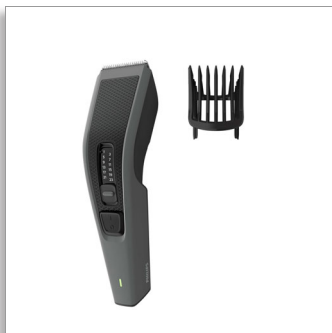




Philips Hairclipper series
3000
Haarschneider

Edelstahlklingen

13 einstellbare Schnittlängen
75 Min. Akkubetrieb / 8 Std.
Ladezeit



HC3520/15

Einfacher und gleichmäßiger Haarschnitt

Schnelleres Schneiden ohne Verstopfen*

Für einen einfachen und schnellen Haarschnitt. Die DualCut-Technologie mit selbstschärfenden Klingen schneidet doppelt so schnell wie früher*. Dank eines speziellen Kamms mit Trim-n-Flow-Technologie wird das Verstopfen verhindert, sodass Sie im Handumdrehen einen neuen Look haben.

Einfache Bedienung

- Abnehmbare Klingen für eine einfache Reinigung
- Ergonomischer Griff für Komfort und Kontrolle
- Bis zu 75 Minuten Betrieb ohne Kabel

Leistung

- Trim-n-Flow-Technologie für kontinuierliches Schneiden
- Maximale Präzision mit Doppelklingen
- Für ein perfektes, aber geschütztes Trimmen

Präzise Längensteuerung

- Anpassung an verschiedene Längeneinstellungen

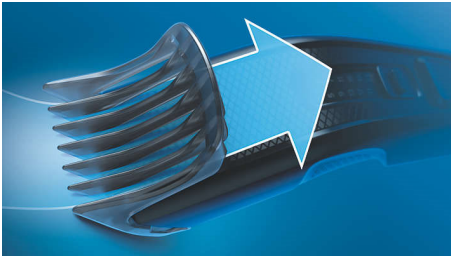
Langlebigkeit

- Die Klingen müssen nicht geölt werden
- Garantie für den Kaufschutz

PHILIPS

Besonderheiten

Trim-n-Flow-Technologie



Unser Philips Haarschneider mit dem neuen, innovativen Kammaufsatz vermeidet, dass sich Haare im Haarschneider verfangen. So können Sie Ihr Haar kontinuierlich und ohne Unterbrechung in einem Zug schneiden.

DualCut-Technologie



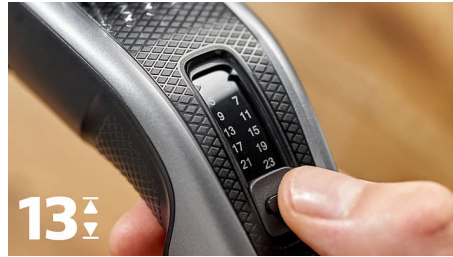
Der Philips Haarschneider 3000 verfügt über fortschrittliche DualCut-Technologie für maximale Präzision. Er verfügt über zwei Klingen und ist so konzipiert, dass er so scharf bleibt wie am ersten Tag.

Edelstahlklingen



Die selbstschärfenden Stahlklingen sind unglaublich langlebig. Selbst nach 5 Jahren schneiden sie mit derselben Präzision und Genauigkeit wie am ersten Tag.

13 einstellbare Schnittlängen



Erhalten Sie genau die Länge, die sie wollen. Wählen Sie einfach eine von 12 Längeneinstellungen zwischen 1 mm und 23 mm in Schritten von 2 mm aus, oder entfernen Sie den Kammaufsatz, um 0,5 mm zu trimmen.

Betrieb mit und ohne Kabel



Verheddern Sie sich nicht in Ihren kabellosen Haarschneidern – eine 8-stündige Ladung bietet bis zu 75 Minuten leistungsstarkes Schneiden. Oder lassen Sie das Gerät für ununterbrochenes Trimmen angeschlossen.

Praktischer Griff



Der Philips Haarschneider verfügt über einen strukturierten Griff, der für eine einfache Handhabung entwickelt wurde, sodass Sie Ihr

Haar mit Kontrolle und Komfort schneiden können.

Leichte Reinigung



Reinigen Sie Ihren elektrischen Haarschneider ganz einfach. Öffnen Sie den Kopf einfach mit einem Klick, um die Klingen zu lösen und zu reinigen.

Keine Wartung



Pflegeleichte Schneidleistung: Unsere Klingen müssen nie geölt werden.

2 Jahre weltweite Garantie



All unsere Pflegeprodukte sind äußerst langlebig. Sie verfügen über eine 2-Jahres-Garantie, müssen nicht geölt werden und sind weltweit mit jeder Spannung kompatibel.

Daten

Zubehör

- Kamm: Verstellbarer Kammaufsatz
- Schutz: Reinigungsbürste

Leistung

- Batterietyp: Ni-MH
- Ladezeit: Vollständig geladen in 8 Stunden
- Akkulaufzeit: Bis zu 75 Minuten
- Automatische Spannungsanpassung: 100-240 V

Design

- Handstück: Ergonomischer Griff & einfache Handhabung

Service

- 2 Jahre weltweite Garantie

Schneidesystem

- Trim-n-Flow-Technologie
- Schnittbreite: 41 mm
- Schneideeinheit: Edelstahlklingen
- Anzahl der Längeneinstellungen: 13
- Verfügbare Schnittlängen: Von 0,5 mm bis zu 23 mm
- Präzision (Größe der Schnittstufen): Um 2 mm

Benutzerfreundlichkeit

- Pflege: Abnehmbare Schneideeinheit, Abwaschbare Klingen
- Wartungsfrei: Kein Öl notwendig
- Betrieb: Netz- und Akkubetrieb



Ausstellungsdatum
2023-10-21

Version: 3.3.1

EAN: 87 10103 84284 2

© 2023 Koninklijke Philips N.V.
Alle Rechte vorbehalten.

Technische Daten können ohne vorherige Ankündigung
geändert werden. Die Marken sind Eigentum von
Koninklijke Philips N.V. oder der jeweiligen Firmen.

www.philips.com

* Schnelleres Schneiden ohne Verstopfen – Getestet an
abgeschnittenen Haarlängen von bis zu 19 mm, im Vergleich zum
Vorgängerkamm
* Schneidet doppelt so schnell – im Vergleich zum Vorgänger von
Philips