

Philips
Haartrockner

2300 W

HP8250/08

Die Geheimwaffe der Profis

SalonDry Pro 2300

Neu und verbessert, 20 % leichter, 30 % mehr Luftstrom

Einfache Bedienung

- Abnehmbares Lufteinlassgitter für einfache Reinigung
- Aufhängeöse
- 2,5 m Kabel

Schön gestylte Haare

- Professionelle Leistung von 2300 W für tolle Stylingergebnisse
- 6 flexibel einstellbare Gebläse- und Heizstufen
- Der Volumendiffuser gibt mehr Volumen für Locken und schwungvolles Styling
- Schmale Stylingdüse für gezielten Luftstrom
- Kaltstufe zur Versiegelung des Glanzes und zur Fixierung der Frisur

Weniger Haarschäden

- Keramikelement für glatte Haare
- Ionisierungsfunktion für glänzendes und glattes Haar

PHILIPS

Besonderheiten

Professionelle Leistung von 2300 W



Professionelle Leistung von 2300 W für tolle Stylingergebnisse

6 flexible Einstellungen



6 flexibel einstellbare Gebläse- und Heizstufen

Ionisierungsfunktion



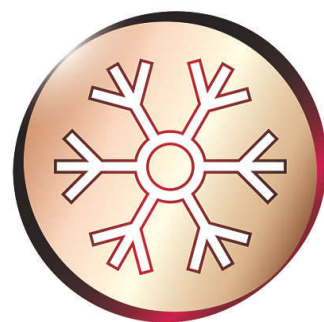
Ionisierungsfunktion für glänzendes und glattes Haar

Keramikelement



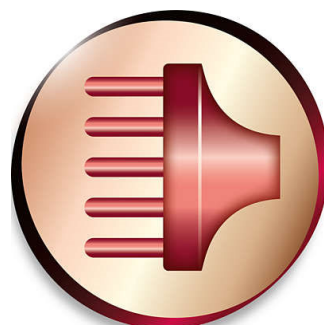
Das Keramikelement verhindert Austrocknen. Es gibt sanfte Infrarotwärme ab, die Ihr Haar von innen heraus trocknet und es somit vor dem Austrocknen schützt, ohne Kompromiss bei Geschwindigkeit und Effektivität.

Kaltstufe



Kaltstufe zur Versiegelung des Glanzes und zur Fixierung der Frisur

Volumendiffuser



Der Volumendiffuser trocknet das Haar auf gesunde Weise, glättet das Haar und gibt ihm mehr Volumen, indem der Luftstrom auf das gesamte Haar verteilt wird. Er maximiert das Volumen, vor allem wenn er an den

Haarwurzeln eingesetzt wird. So eignet er sich perfekt für lockiges und voluminöses Styling.

Aufhängeöse



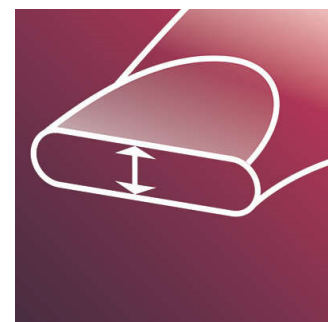
Aufhängeöse

2,5 m Kabel



Die zusätzliche Länge des Netzkabels sorgt für mehr Flexibilität und eine bessere Benutzerfreundlichkeit, da Sie das Gerät an jedem von Ihnen gewünschten Ort nutzen können.

Schmale Stylingdüse



Die Stylingdüse richtet den Luftstrom gezielt auf einen bestimmten Bereich. Das ermöglicht präzises Styling und eignet sich besonders für Korrekturen und zum Abrunden des Stylings.

Daten

Eigenschaften

- Keramikbeschichtung
- Kaltstufe
- Spannungsanpassung
- Ionisierungsfunktion
- Aufhängeöse

Technische Daten

- Power: 2300 W
- Kabellänge: 2,5 m

Service

- 2 Jahre Garantie



Ausstellungsdatum
2022-06-17

Version: 3.0.1

EAN: 08 71010 35191 71

© 2022 Koninklijke Philips N.V.
Alle Rechte vorbehalten.

Technische Daten können ohne vorherige Ankündigung
geändert werden. Die Marken sind Eigentum von
Koninklijke Philips N.V. oder der jeweiligen Firmen.

www.philips.com