

Philips  
Scherköpfe

Aus dem Programm genommen  
Kaufen Sie stattdessen SH71

SH70/50



## So wird Ihr Rasierer wieder fast wie neu

Wechseln Sie die Scherköpfe alle 2 Jahre für optimale Ergebnisse

In zwei Jahren schneiden die Scherköpfe insgesamt 9 Millionen Barthaare. Tauschen Sie die Scherköpfe aus, um wieder 100 % Leistung zu erhalten. Mit den Rasierern der Serie 7000 kompatibel.

### Einfache Bedienung

- Setzen Sie den Rasierer nach dem Scherkopfwechsel zurück
- Leicht austauschbare Scherköpfe
- Scherköpfe in nur zwei Schritten ersetzen
- So wird Ihr Rasierer wieder fast wie neu

### Kompatibilität

- Ersatzscherköpfe für Rasierer der Serie 7000

### Sanftes Gleiten, schonende Rasur

- GentleTrack-Klingen ermöglichen eine gründliche und hautschonende Rasur.
- Super Lift & Cut-Rasierer für eine angenehm gründliche Rasur

**PHILIPS**

Scherköpfe  
Aus dem Programm genommen Kaufen Sie stattdessen SH71

SH70/50

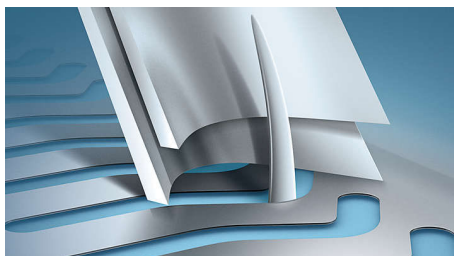
## Besonderheiten

### Kompatibel mit der Serie 7000



SH70 Ersatzscherköpfe sind mit Rasierern der Serie 7000 (S7xxx) und dem Star Wars Rasierer SW7700 kompatibel.

### GentleTrack-Präzisionsklingen



Die neu entwickelten Klingen schneiden die Haare in der optimalen Position ab und reduzieren somit Hautirritationen durch Ziehen und Zupfen.

### Super Lift & Cut-Technologie



Das in unseren Elektrorasierer integrierte 2-Klingen-System hebt das Haar leicht an und

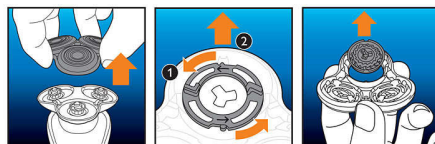
schneidet es für eine gründliche Rasur direkt an der Hautoberfläche ab.

### Erinnerungsfunktion



Die neuesten Rasierer von Philips verfügen über eine integrierte Erinnerungsfunktion in Form eines Schereinheitssymbols. Dieses Symbol leuchtet auf und zeigt an, wenn Sie die Scherköpfe ersetzen müssen.

### Einfaches Ersetzen



1. Öffnen Sie den Rasierer mit der Entriegelungstaste; 2. Entfernen Sie die Halterung durch Drehen der Verriegelung gegen den Uhrzeigersinn; 3. Nehmen Sie die alten Scherköpfe heraus, und setzen Sie vorsichtig die neuen ein; vergewissern Sie sich, dass die Scherköpfe genau ausgerichtet sind; 4. Ersetzen Sie die Halterung, und sichern Sie sie durch Drehen der Verriegelung im Uhrzeigersinn; 5. Wenn Sie den Scherkopf ordnungsgemäß schließen, hören Sie ihn einrasten.

### So setzen Sie Ihren Rasierer zurück



Nachdem Sie die Scherköpfe ersetzt haben, können Sie die Erinnerungsfunktion zurücksetzen, indem Sie den Ein-/Aus schalter länger als 7 Sekunden gedrückt halten. Andernfalls schaltet sich die Erinnerungsfunktion automatisch nach 9 aufeinanderfolgenden Rasuren aus.

### So wird Ihr Rasierer wieder fast wie neu



Um wieder 100 % Leistung zu erhalten, sollten Sie die Scherköpfe alle 2 Jahre auswechseln.

Scherköpfe  
Aus dem Programm genommen Kaufen Sie stattdessen SH71

SH70/50

# Daten

## Scherköpfe

- Scherköpfe pro Packung: 3
- Verbesserte Scherköpfe: SH70 wurde durch SH71 ersetzt

## Pflege

- Verwendung: Verwenden Sie das Reinigungsspray HQ110



Ausstellungsdatum  
2023-02-27

Version: 14.3.1

EAN: 87 10103 71360 9

© 2023 Koninklijke Philips N.V.  
Alle Rechte vorbehalten.

Technische Daten können ohne vorherige Ankündigung  
geändert werden. Die Marken sind Eigentum von  
Koninklijke Philips N.V. oder der jeweiligen Firmen.

[www.philips.com](http://www.philips.com)