

PHILIPS

Glam Shine
Lockenstab

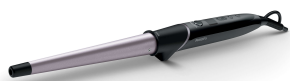
StyleCare

13 mm - 25 mm, konischer
Lockenstab

Ionisierungsfunktion

Titanverstärkter Lockenstab

Curl Ready-Anzeige



BHB872/00



Dynamische Locken und elegante Wellen

Wir präsentieren den Glam Shine Curler. Unser erster Lockenstab mit Ionisierungsfunktion und Titanverstärkung sorgt für wunderbar glänzende Locken und Wellen. Die einzigartige Curl Ready-Anzeige ermöglicht gleichmäßige Locken und schützt Ihr Haar vor Überhitzung.

Benutzerfreundlichkeit

- Längerer Lockenstab für langes oder dickes Haar
- Kurze Aufheizzeit, einsatzbereit in 45 Sekunden
- Tastensperre gegen unbeabsichtigtes Umschalten
- Sicherheitshalterung für einfache Bedienung
- Kabelgelenk zur Vermeidung von Kabelgewirr
- 1,8 m langes Stromkabel
- Der perfekte Reisebegleiter mit automatischer Spannungsanpassung

Schön gestylte Haare

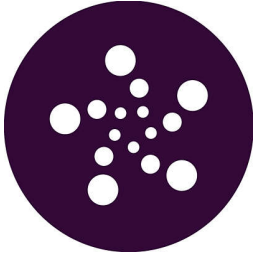
- Bis zu 210 °C für perfekte Ergebnisse
- Ionen-Funktion mit Antifrizz-Effekt für besonders glänzendes Haar
- Titanverstärkter Lockenstab für perfekte Ergebnisse

Weniger Haarschäden

- 9 digitale Temperatureinstellungen für absolute Kontrolle
- Einzigartige Curl Ready-Anzeige verhindert Überhitzen der Haare

Besonderheiten

Ionisierungsfunktion



Negativ geladene Ionen eliminieren statische Aufladung, pflegen das Haar und glätten die äußere Schuppenschicht für glänzendes Haar. Das Ergebnis ist gesund glänzendes, glattes Haar.

Titanverstärkter Lockenstab



Das für professionelle Zwecke eingesetzte Titan liefert mit seiner Robustheit und schnellen Wärmeverteilung eine bessere Stylingleistung. Der Stab ist mit Titan verstärkt für perfekte Ergebnisse.

Curl Ready-Anzeige



Die einzigartige Curl Ready-Anzeige informiert Sie durch einen Signalton, wenn Ihre Locke fertig ist. Dank dieser innovativen Funktion erhalten Sie wundervolle Locken und Wellen und können Ihr Haar vor Überhitzung schützen. Wenn Sie andere Stylingzeiten bevorzugen, können Sie sich jederzeit ohne diese Funktion stylen.

Bis zu 210 °C



Mit einer hohen Temperatur können Sie das Styling Ihrer Haare ändern und Ihren lockigen Look nach Ihren Vorstellungen perfektionieren.

Digitale Temperatureinstellungen

Durch das digitale Display mit 9 Temperatureinstellungen können Sie die Temperatur Ihrem Haartyp ganz individuell anpassen und somit Haarschäden vorbeugen.

Längerer Lockenstab



Dieser Lockenstab hat einen 160 mm langen Stab, der sich ideal für langes oder dickes Haar eignet.

Sicherheitshalterung



Mit der Sicherheitshalterung können Sie den Lockenstab während der Verwendung sicher absetzen.

Kurze Aufheizzeit



Dieser Styler bietet eine kurze Aufheizzeit und ist innerhalb von 45 Sekunden einsatzbereit.

Tastensperre



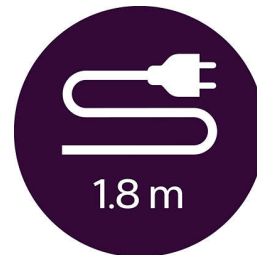
Sie haben jederzeit die Kontrolle. Keine versehentliche Temperaturänderung dank Tastensperre.

Kabelgelenk



Das praktische Kabelgelenk dreht das Kabel und vermeidet somit Kabelgewirr.

Kabellänge 1,8 m



Praktische Verwendung dank 1,8 m Netzkabel.

Universalnetzteil

Der perfekte Reisebegleiter mit automatischer Spannungsanpassung

Daten

Technische Daten

Stromspannung: Weltweit V
Kabellänge: 1,8 m
Aufheizzeit: 45 Sekunden
Stabbeschichtung: Titan-Keramik
Stabgröße: 13 bis 25 mm

Anzahl der Temperaturstufen: 9
Temperaturbereich: 130 °C bis 210 °C
Art der Temperaturregelung: LCD

Eigenschaften

Automatische Abschaltung: nach 60 Minuten
Feststelltaste
Kabelgelenk
Ständer

Service

2 Jahre weltweite Garantie

