

# PHILIPS

## Сешоар

### DryCare Advanced

### Сензор ThermoBalance

### Йонна грижа

### 2200 W

### BHD186/00



## Активна топлинна защита, за 22% повече блясък\*.

Продължителна промяна на горещ и студен въздух осигурява освежаващо усещане за косата и скалпа. 2200 W сила на изсушаване и настройката TurboBoost ви осигуряват бързо и мощно сушене и оформяне, от които се нуждаете.

#### Лесна употреба

- 1,8 м кабел за максимална гъвкавост
- Халка за лесно и удобно съхранение

#### Красиво оформена прическа

- Хладната струя фиксира прическата ви
- Тънък концентратор на въздушна струя за перфектно почистване
- Масажиращ дифузер за увеличаване на обема и подсилване на краищата
- Турбо режим за свръхбързо сушене
- 3 настройки за температура и 2 настройки за скорост за пълен контрол
- 2200 W бърза, висока мощност при сушене

#### По-малко увреждане на косата

- Подхранване с йони за лъскава, гладка коса

#### Сензор ThermoBalance

- ThermoBalance осигурява активна защита от температурата

## Акценти

### Сензор ThermoBalance

ThermoBalance е иновативна технология на Philips, която осигурява интелигентна и оптимална защита на косата ви. Сензорът непрекъснато диагностицира топлината на въздуха и постоянно регулира температурата за бързо и безвредно изсушаване. Когато сензорът ThermoBalance е активиран, светодиода свети. Можете да почувствате приятни и постоянни температурни промени, което предотвратява образуването на опасни за косата горещи точки. Косата и скалпът са активно и постоянно защитени от прегряване.

### 2200 W мощност

Този професионален сешоар с мощност 2200 W създава силен въздушен поток. Полученото съчетание от мощност и скорост ускорява и улеснява сушенето и оформянето на косата ви.

### Хладната струя фиксира прическата ви



Задължителна професионална настройка, Хладната струя предоставя полъх студен въздух. Използвайте след оформяне, за да фиксирате и завършите прическата си.

### Прецизно управление

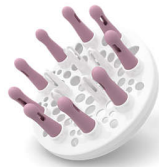
Лесно задавайте и управлявайте настройките за температура и скорост, за да оформите идеалната прическа. Избирайте между 3 настройки за температура и 2 настройки за скорост за пълен контрол и прецизно сушене и оформяне

### 11 мм тесен концентратор



Тънкият накрайник за оформяне фокусира въздушния поток през 11 мм отвор, позволявайки прецизно оформяне на определени места. Идеален е за довършване или за фиксиране на прическата.

### Масажиращ дифузер



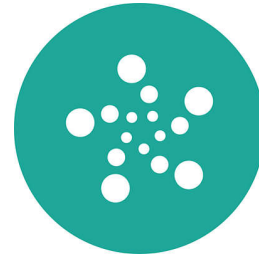
Асиметричният масажиращ дифузер има уникална асиметрична конструкция, която следва контура на главата, за по-лесна и интуитивна употреба. Той разпределя въздушната струя в косата за по-здравословно сушене, повече обем и по-малко наелектризиране. Гумените шифтове може да се използват за масажирание и стимулиране на скалпа и придаване на повече жизненост на косата. За най-добри резултати дръжте дифузера близо до областта на темето и корените и оставете масажирашите му, текстурирани зъби да направят прическата ви по-обемна или да оформят игриви къдрици.

### Турбо режим за усилване на струята



Бутонът за турбо режим усилва въздушната струя, за да изсуши косата ви още по-бързо.

### Подхранване с йони



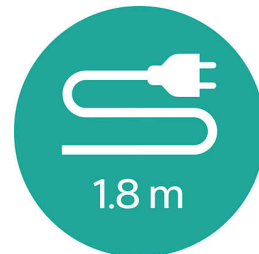
Моментална грижа за косата с йонно освежаване. Отрицателно заредените йони неутрализират статичното електричество, освежават косата, за да направят косата ви по-лъскава и блестяща. Резултатът е гладка коса, която не хвърчи и има прекрасен блясък.

### Халка за лесно съхранение



В основата на дръжката ще намерите гумирана кука. Използвайте я за лесно съхранение у дома или ако отсядате в хотел.

### 1,8 м кабел



1,8 м кабел.

# Спецификации

## Характеристики

Керамично покритие: Не

Сгъваема дръжка: Не

Захранване: 2200 W

Напрежение: 220 – 240 V

Дължина на кабела: 1,8 м

Дифузер

Мощност: 2200 W

Честота: 50 – 60 Hz

Халка за окачване

Мотор: Постояннотоков мотор

За две напрежения: Не

Подхранване с йони

Брой приставки: 2

Накрайник/концентратор

Включва калъф за пътуване: Не

Студена струя

Сервиз

2 години гаранция

