

# PHILIPS

2 Nutri wonder  
Plattenabdeckungen

StraightCare Prestige

ActiveRelease-Technologie

Natürliche Öle und Vitamin E

Schutz für jede einzelne Strähne



HP8390/00



## Aktive Pflege, Schutz und Glättung in einem Produkt vereint

Wunderschön glatt. Hervorragend gepflegt.

Unsere neuen pflegenden, abnehmbaren Plattenabdeckungen bieten Ihnen alles, was Sie brauchen – Pflege und Hitzeschutz während des Glättens. 80 % der Frauen spüren die pflegende Wirkung\*. Das Haar wird weicher, glänzender\*\* und bleibt kräftig.

### **Benutzerfreundlichkeit**

- Entriegelungstasten seitlich am Haarglätter für einfaches Abnehmen

### **Schön gestylte Haare**

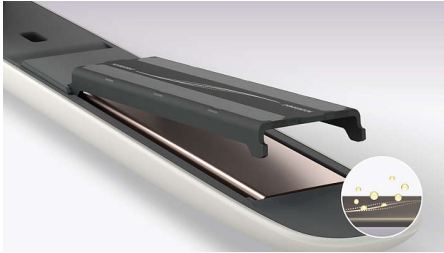
- Sie können Ihre Haare mit oder ohne Abdeckungen stylen

### **Pflege und Schutz**

- ActiveRelease Technologie – wissenschaftlich erwiesen
- Hitzeschutz für kräftiges Haar
- Die Kraft natürlicher Inhaltsstoffe
- Tauschen Sie die Abdeckungen jeden Monat aus, um optimale Resultate zu erzielen

# Besonderheiten

## ActiveRelease-Technologie



Philips Nutri wonder Plattenabdeckungen verfügen über die ActiveRelease Technologie – eine technische Innovation, die über einen Zeitraum von fünf Jahren entwickelt wurde. Jede Plattenabdeckung besteht aus einer speziellen Mischung aus fortschrittlichen Polymeren und natürlichen Ölen mit Vitamin E. Die Inhaltsstoffe sind in den Plattenabdeckungen enthalten und werden nur durch die Hitzeentwicklung im Haarglätter nach und nach auf dem Haar freigesetzt, wodurch es weich wie Kaschmir wird und strahlend glänzt\*.

## Natürliche Inhaltsstoffe



Nutri wonder vereint eine leicht verträgliche Mischung aus Inhaltsstoffen, die bereits seit Jahrhunderten von Frauen aus aller Welt

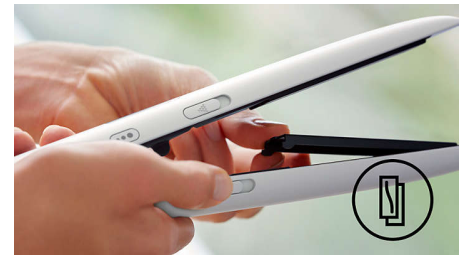
verwendet werden. Die Formel wurde sorgfältig zusammengestellt, sodass es für alle Haartypen verträglich ist. KAMELIENÖL ist eine wertvolle Quelle für Omega 3, 8 und 9. Traditionell wird es zum Schutz und zur Miniaturisierung der Haare verwendet. ARGANÖL ist eine kraftvolle Kombination aus den Vitaminen E und F sowie anderen wichtigen Nährstoffen. Es ist bekannt für seine antioxidative und nährnde Wirkung. AVOCADOÖL enthält sehr viel Vitamin A, D, E und Proteine. Es hat eine nährnde und feuchtigkeitsspendende Wirkung auf Ihr Haar.

## Hitzeschutz



Nutri wonder glättet Ihr Haar äußerst schonend. Die Öle, die aus den Plattenabdeckungen freigesetzt werden, schützen Ihr Haar vor direkter Hitze, sodass es kräftig bleibt. Die Plattenabdeckungen haben eine glatte Oberfläche, wodurch Reibung minimiert wird und die Gesundheit Ihres Haars gewährleistet wird. Wenn sie korrekt angebracht wurden, leuchtet das "Care"-Zeichen auf dem Display auf. So wissen Sie, dass der Haarglätter bereit ist, Ihr Haar zu pflegen, zu schützen und zu glätten.

## Tauschen Sie die Abdeckungen jeden Monat aus



Jedes Set Plattenabdeckungen hält bei durchschnittlichem Gebrauch einen Monat, was 10 Haarglättungen entspricht. Wenn der angenehme, blumige Duft und das dekorative Design langsam verblassen, müssen die Platten ersetzt werden.

## Glätten mit und ohne Abdeckung

Dank der federnden Keramikplatten können Sie Ihre Haare mit und ohne Abdeckungen stylen.

## Einfaches Abnehmen der Abdeckungen



Dank der verschiebbaren Knopfleiste an der Seite des Haarglätters lassen sich die Abdeckungen einfach einsetzen und abnehmen.

# Daten

## **Pflegetechnologien**

ActiveRelease-Technologie

Natürliche Öle und Vitamin E

© 2024 Koninklijke Philips N.V.  
Alle Rechte vorbehalten.

Ausstellungsdatum  
2024-01-14  
Version: 7.7.1

Technische Daten können ohne  
vorherige Ankündigung geändert  
werden. Die Marken sind Eigentum  
von Koninklijke Philips N.V. oder der  
jeweiligen Firmen.

EAN: 87 10103 66768 1

[www.philips.com](http://www.philips.com)



\* \*Externe Tests in Russland mit 161 Frauen, 2016.  
\*\*\*Im Vergleich zur Verwendung von Nutri wonder ohne  
Nutri wonder Plattenabdeckungen. Externe Tests in  
Russland mit 161 Frauen, 2016.  
\*\*\*\*1 Paar Plattenabdeckungen ist auf 1 Monat bei  
durchschnittlichem Gebrauch ausgelegt,  
10 Anwendungen pro Monat.