

PHILIPS

ThermoProtect
Haarglätter

StraightCare
Essential

ThermoProtect-Technologie

Ionisierung für glänzendes Haar

Keratinbeschichtete Platten

6 LED-Temperatureinstellungen

BHS378/00



Weiches, glänzendes Haar dank Ionisierungsfunktion

Dank langer Platten mit Keratinveredelung und 6 LED-Temperatureinstellungen ideal geeignet für einfaches und schnelles Styling. Pflegen Sie Ihr Haar mit ThermoProtect-Technologie, die Überhitzung vorbeugt und Ihrem Haar Ionen-Glanz verleiht.

Benutzerfreundlichkeit

- Tastensperre für sichere und einfache Aufbewahrung
- 6 LED-Temperatureinstellungen für präzise Steuerung
- Automatische Abschaltung für sicheren Gebrauch
- Universalnetzteil für mehr Mobilität
- 100 mm lange Platten für schnelles und einfaches Glätten
- Kurze Aufwärmzeit, einsatzbereit in 30 Sekunden

Schön gestylte Haare

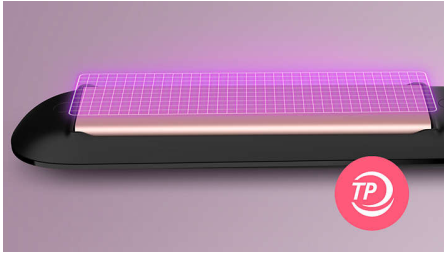
- Ionen-Funktion mit Antifrizz-Effekt für besonders glänzendes Haar
- Temperaturbereich: von 160 °C bis zu 230 °C.

Pflege für Ihr Haar

- ThermoProtect-Technologie
- Keratin-Keramikplatten für tolle Gleitfähigkeit und glänzendes Haar

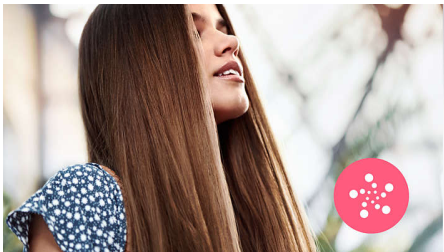
Besonderheiten

ThermoProtect-Technologie



Die ThermoProtect-Technologie verteilt die Hitze gleichmäßig über die Platten und verhindert die Überhitzung Ihres Haares, um dieses zu schützen.

Ionisierungsfunktion



Negativ geladene Ionen eliminieren statische Aufladung, pflegen das Haar und glätten die äußere Schuppenschicht für glänzendes Haar. Das Ergebnis ist gesund glänzendes, glattes Haar.

Keratin-Keramikplatten



Die Keratin-Keramikplatten gleiten sanft durch das Haar, für schnelles und einfaches Styling.

Temperaturbereich



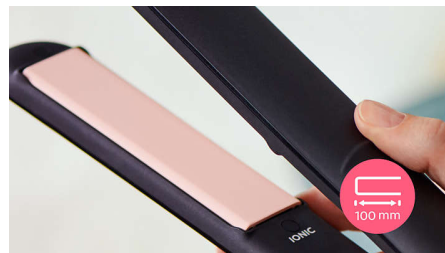
Wählen Sie zwischen einem Temperaturbereich von 160 °C bis 230 °C, um ein langanhaltendes Styling zu garantieren und gleichzeitig das Risiko von Haarschäden zu minimieren.

6 LED-Temperatureinstellungen



Variable Einstellungen von 160 °C bis 230 °C mit gut sichtbarer LED-Anzeige für präzise Steuerung. Niedrigere Temperaturen für Korrekturen in letzter Minute und sanftes Styling. Höhere Temperaturen für lang anhaltende Ergebnisse. Genießen Sie präzises Styling für geschütztes Haar.

100 mm lange Platten



Längere 100 mm Platten ermöglichen einen besseren Kontakt zum Haar und perfekte Glättungsergebnisse in kürzerer Zeit.

Kurze Aufwärmzeit



Der Haarglätter bietet eine kurze Aufwärmzeit und ist innerhalb von 30 Sekunden einsatzbereit.

Automatische Abschaltung



Der Haarglätter verfügt über eine Abschaltautomatik für den sicheren Gebrauch. Er schaltet sich nach 60 Minuten automatisch ab.

Tastensperre



Die Platten können für eine sichere und einfache Aufbewahrung miteinander verriegelt werden.

Universalnetzteil



Kompatibel mit 110 Volt bis 240 Volt. Kann überall auf der Welt verwendet werden.

Daten

Technische Daten

Stromspannung: 110 bis 240 V

Kabellänge: 1,8 m

Aufheizzeit: 30 Sek.

Art der Temperaturregelung: Schieber mit

LED-Anzeige

Lange Platten: 28 x 100 mm

Styling-Temperatur: 160 °C bis 230 °C

Eigenschaften

Kabelgelenk

Bereitschaftsanzeige

Material der Heizplatten: Keramikplatten mit

Keratinveredelung

Aufhängeöse

Heizplattenverriegelung

Service

2 Jahre weltweite Garantie

