

PHILIPS

Multi-styler

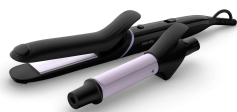
StyleCare

Más de 10 peinados en un solo producto

Cinco accesorios

Guía de peinados

Tecnología OneClick



BHH811/00



Haz clic en tu estilo

Más de 10 estilos con la guía de peinados

¡Cada día un peinado distinto! Desde cabello liso y rizado perfectamente peinado hasta peinados altos y muchos más. Crea más de 10 estilos con el nuevo Multi-Styler de Philips y la guía de peinados.

Fácil de usar

- Tecnología OneClick para colocar y cambiar accesorios con facilidad y rapidez
- Calentamiento rápido: listo para usar en 60 s
- Punta fría al tacto para un uso fácil y seguro
- Cable de alimentación de 1,8 m
- Cable giratorio para evitar enredos

El estilo perfecto para tu cabello

- Guía de peinados y tres útiles accesorios para lograr más de 10 estilos
- Tubo de rizado de 25 mm para rizos marcados o sueltos
- Plancha para el cabello de 80 mm para un peinado perfecto
- Alta temperatura profesional para resultados perfectos

Cuidado para tu cabello

- Revestimiento con protección cerámica

Destacados

Plancha para el cabello para un peinado perfecto



Placas alisadoras de 80 mm para un peinado perfecto.

Rizador para unos rizos fabulosos



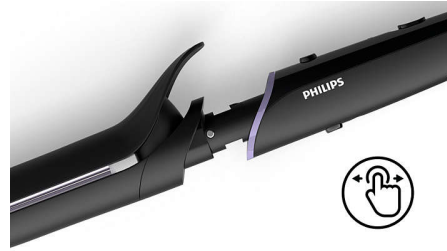
Tubo de rizado de 25 mm para rizos perfectos, marcados o sueltos

3 versátiles accesorios para el cabello



Incluye una guía de peinados para crear más de 10 estilos distintos, 2 bandas elásticas para facilitar el peinado y una aguja para peinado para que puedas probar distintos looks.

Tecnología de desmontaje OneClick



Gracias al diseño OneClick del Multi-Styler, cambiar los accesorios nunca había sido más rápido y fácil. Solo colócalo y presiona el botón mientras sostienes la punta fría para extraer el accesorio.

Temperatura de hasta 210 °C



Esta alta temperatura te permite cambiar la forma de tu cabello y obtener el estilo que quieres.

Calentamiento rápido



Este moldeador cuenta con calentamiento rápido, lo que te permite empezar a utilizarlo en 60 segundos.

Cuida tu cabello



El revestimiento protector de cerámica asegura la distribución uniforme del calor, menor daño al cabello y un cabello suave.

Punta fría



La punta de la unidad está fabricada con un material aislante que la mantiene fría al tacto para que puedas usarla con seguridad y facilidad.

Cable de 1,8 m



Fácil de usar gracias a su cable de alimentación de 1,8m de longitud.

Cable giratorio



El práctico cable giratorio evita enredos.

Especificaciones

Especificaciones técnicas

Voltaje: 110-240 V

Tipo de calentador: PTC

Tamaño de la placa: Rizador de 90 mm

Longitud del cable: 1,8 m

Temperatura de peinado: Hasta 210 °C

Tiempo de calentamiento: 60 s

Características

Punta fría: Y

Cable giratorio

Diámetro del cilindro: 25 mm

Revestimiento de las partes calientes:

Cerámica

Gancho para guardar

Accesorios

Banda elástica: 2

Aguja para peinado

Guía de estilo: con 10 peinados fáciles de crear

Funciones

Tecnología de desmontaje OneClick

Tamaño de la plancha para cabello: 30 x 80 mm

Accesorios

Rizador

Plancha para el pelo

Servicio

Dos años de garantía en todo el mundo

