

Philips Shaver series 9000
Cabezales de afeitado

Cuchillas de precisión V-Track

Se adapta a S9000 (S9xxx)
Se adapta a la afeit. Star Wars
SW97xx
Se adapta a la afeit. Star Wars
SW67xx

SH90/51



Deja tu afeitadora como nueva

Cambia el cabezal cada 2 años para obtener los mejores resultados

En dos años, los cabezales de la afeitadora cortan 9 millones de vellos del rostro. Sustituye los cabezales de afeitado para que vuelvas a disfrutar un rendimiento pleno. Compatible con la afeitadora Serie 9000.

Fácil de usar

- Vuelve a encender tu afeitadora después de reemplazar los cabezales de afeitado
- Fácil de reemplazar los cabezales
- Reemplaza los cabezales de afeitado en solo dos pasos
- Deja tu afeitadora como nueva

Compatibilidad

- Cabezales de repuesto para la afeitadora serie 9000

Afeitado preciso de una sola pasada

- Guía el vello perfectamente para un afeitado al ras con las cuchillas V-Track
- Levanta el vello para brindar un afeitado al ras más cómodo

PHILIPS

Cabezales de afeitado

Cuchillas de precisión V-Track Se adapta a S9000 (S9xxx), Se adapta a la afeit. Star Wars SW97xx, Se adapta a la afeit. Star Wars SW67xx

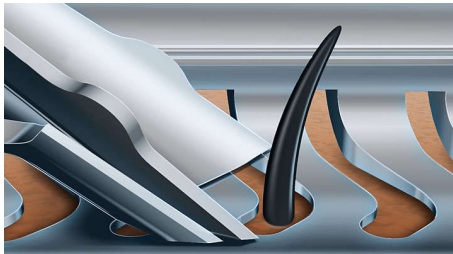
Destacados

Compatible con la serie 9000



Los cabezales de repuesto SH90 son compatibles con las afeitadoras serie 9000 (S9xxx), 8000 (S8xxx), Star Wars SW9700 y SW6700.

Cuchillas de precisión V-Track



Las cuchillas de precisión patentadas V-Track colocan cuidadosamente cada vello en el mejor ángulo de corte, incluso si está pegado a la piel o si tienen distintas longitudes. De este modo, te permite realizar un corte un 30% más al ras en menos pasadas para que tu piel quede en excelentes condiciones.

Tecnología Super Lift & Cut



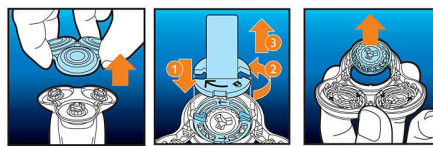
Afeita al ras gracias a la doble cuchilla Super Lift & Cut Action. La primera cuchilla levanta cada vello mientras la segunda lo corta cómodamente bajo el nivel de la piel para brindar resultados realmente suaves.

Recordatorio de reemplazo



Las afeitadoras más recientes de Philips disponen de un recordatorio de reemplazo integrado en forma de símbolo de la unidad de afeitado. Este símbolo se ilumina e indica el momento en el que hay que cambiar los cabezales de afeitado.

Reemplazo simple

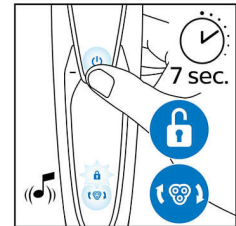


1. Tira del soporte del cabezal de afeitado. 2. Reemplaza los cabezales de afeitado por unos

SH90/51

nuevos. 3. Vuelve a colocar el soporte del cabezal de afeitado. 4. Para restablecer la afeitadora, mantén presionado el botón de encendido/apagado durante más de 5 segundos.

Cómo reiniciar la afeitadora



Después de reemplazar los cabezales de afeitado, puedes restablecer el recordatorio de reemplazo si presionas el botón de encendido/apagado durante más de 7 segundos. De lo contrario, el recordatorio de reemplazo se desactivará automáticamente después de 9 afeitados sucesivos.

Deja tu afeitadora como nueva



Para que vuelva a rendir al 100%, reemplaza los cabezales de afeitado cada 2 años.

Cabezales de afeitado

Cuchillas de precisión V-Track Se adapta a S9000 (S9xxx), Se adapta a la afeit. Star Wars SW97xx, Se adapta a la afeit. Star Wars SW67xx

Especificaciones

Cabezales de afeitado

- Cabezales de afeitado por unidad: 3
- Apto para el tipo de producto: Afeitadora serie 9000 (S9xxx), Afeitadora serie 8000 (S8XXX)

Accesorios

- El paquete incluye: Soporte del anillo de retención



Fecha de publicación
2022-06-07

Versión: 17.0.1

© 2022 Koninklijke Philips N.V.
Todos los derechos reservados.

Las especificaciones quedan sujetas a modificaciones sin previo aviso. Las marcas comerciales son propiedad de Koninklijke Philips N.V. o sus respectivos titulares.

www.philips.com