

# PHILIPS

## KeraShine Edice Care Kulma na vlasy

Edice Care

25mm válec

Teplota 130–200 C

Keratinový keramický povrch

HP8607/00

## Styling s péčí, pro přirozené lokny

s keramickým povrchem napuštěným keratinem

Chcete snadno vytvořit vlny, které vypadají přirozeně, bez vysušení a poškození vlasů? Nová kulma KeraShine s 25mm válcem zajistí přirozený vzhled vln a je vybavena ochranným keratinovým keramickým povrchem a variabilním nastavením teploty.

### Krásně upravené vlasy

- 25mm válec pro přirozené vlny
- Nejvyšší teplota 200 °C pro dokonalou úpravu vlasů

### Snadné použití

- Chladný konec pro snadnější a bezpečnější použití
- Automatické vypnutí po 60 minutách
- Bezpečnostní stojan pro snadné použití
- 1,8m napájecí kabel
- Univerzální napájení
- Kontrolky LED vás upozorní, jakmile je kulma připravena

### Minimální poškození vlasů

- Ochranný keramický povrch napuštěný keratinem
- Kolečko reostatu a 8 nastavení teploty

## Přednosti

### Péče o vaše vlasy



Ochranný keramický povrch napuštěný keratinem pro lepší péči o vaše vlasy

### Přirozené vlny

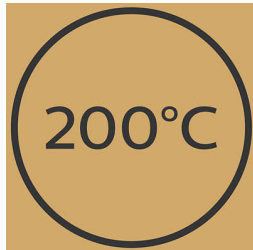


Díky válci o průměru 25 mm můžete dosáhnout módního vlnitého vzhledu a vytvořit přirozené, volně splývající a nenásilné vlny.

### Kolečko reostatu

Kolečko reostatu a 8 nastavení teploty (od 130 do 200 °C) umožňuje zvolit vhodnou teplotu pro váš typ vlasů

### Nejvyšší teplota 200 °C



Nejvyšší teplota 200 °C zaručuje dokonalé výsledky i u hustých vlasů a současně minimalizuje jejich poškození.

### Bezpečné použití

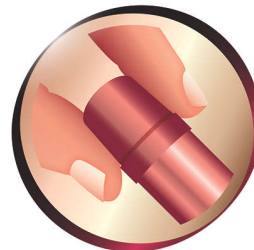


Některé vlasové žehličky a kulmy mohou být vybaveny funkcí automatického vypnutí. Tato funkce byla navržena, abyste nemusely myslet na to, jestli jste je nechaly zapnuté. Pokud je necháte zapnuté, přístroj se automaticky vypne po 60 minutách.

### Indikátor připravenosti k použití

Kontrolka LED přestane blikat, jakmile je kulma připravena a připravena k použití.

### Chladný konec

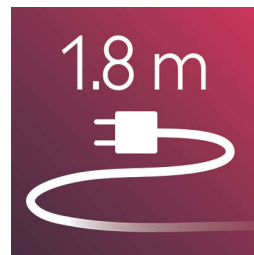


Chladný konec je vyroben ze zvláštního tepelně izolačního materiálu, takže zůstává chladný. Při úpravě účesu jej lze bezpečně držet a optimálně používat.

### Bezpečnostní stojan

Bezpečnostní stojan umožňuje bezpečně odložení kulmy během použití.

### 1,8m kabel



1,8m napájecí kabel

### Univerzální napájení



Univerzální napětí, díky němuž se žehlička stává ideálním společníkem na cesty

# Specifikace

## Typ vlasů

**Konečný výsledek:** Přirozené vlny  
**Délka vlasů:** Střední, Dlouhá  
**Tloušťka vlasů:** Tenké, Střední, Silné

## Technické údaje

**Délka kabelu:** 1,8 m  
**Průměr válce:** 25 mm  
**Barva/povrch:** černobílá  
**Doba ohřevu:** 60 s

**Maximální teplota:** 200 °C  
**Napětí:** celosvětový  
**Typ ohřivače:** PTC  
**Rozsah teplot:** 130–200

## Funkce

**Keramický povrch**  
**Indikátor stavu připravenosti k použití**  
**Chladný konec**  
**Otočný kabel**  
**Háček pro zavěšení**

## Servis

**2letá celosvětová záruka**

