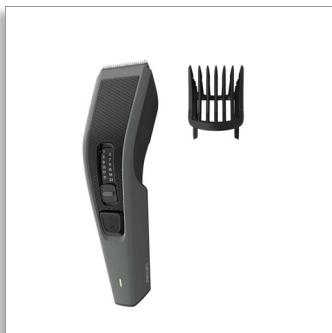




Philips Hairclipper series  
3000  
Cortadora

Cuchillas de acero inoxidable  
13 posiciones de longitud  
75 min. de uso sin cable/8 h de  
carga



HC3520/15

## Corta el cabello de forma sencilla y uniforme

### Corta con mayor rapidez y sin obstrucciones\*

Corta el cabello de forma sencilla y rápida. La tecnología DualCut con cuchillas autoafilables corta el doble de rápido\*. La tecnología Trim-n-Flow incorpora un peine recortador diseñado para evitar las obstrucciones, así podrás darle un acabado a tu diseño de una pasada.

#### Fácil de usar

- Cuchillas con extracción rápida para una limpieza fácil
- Hasta 75 minutos de uso inalámbrico
- Diseño ergonómico para mayor comodidad y control

#### Rendimiento

- Tecnología Trim-n-Flow para un corte continuo
- Máxima precisión con las cuchillas dobles
- Obtén un recorte perfecto y seguro

#### Control de largo preciso

- Se adapta a diferentes ajustes de longitud

#### Creada para durar

- Las cuchillas no necesitan aceitarse nunca
- Garantía de protección de la compra

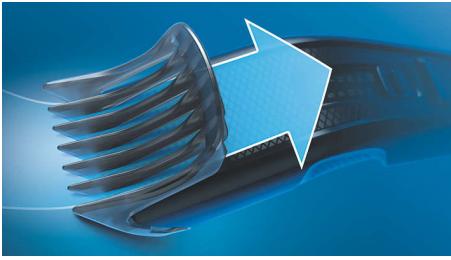
**PHILIPS**

## Cortadora

Cuchillas de acero inoxidable 13 posiciones de longitud, 75 min. de uso sin cable/8 h de carga

# Destacados

### Tecnología Trim-n-Flow



Nuestra cortadora de cabello Philips con peine recortador nuevo e innovador se diseñó para evitar que el cabello se quede atascado. Para que puedas cortar tu cabello de principio a fin, sin interrupciones.

### Tecnología DualCut



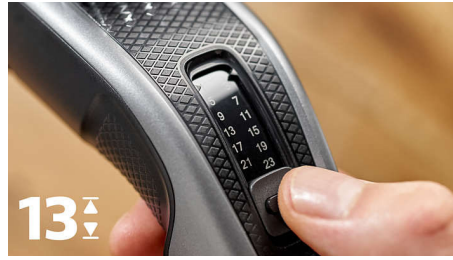
La cortadora de cabello Philips 3000 cuenta con la tecnología avanzada DualCut para una máxima precisión. Viene con cuchillas dobles y está diseñada para mantenerse tan afilada como el primer día.

### Cuchillas de acero inoxidable



Las cuchillas autoafilables de acero están diseñadas para ser increíblemente duraderas. Incluso después de 5 años, cortan con la misma precisión y exactitud que el primer día.

### 13 posiciones de longitud con bloqueo



Corta tu cabello a la longitud exacta que deseas. Solo tienes que seleccionar uno de los 12 ajustes de longitud, entre 1 mm y 23 mm, con incrementos de 2 mm, o bien puedes extraer el peine recortador para un recorte al ras de 0.5 mm.

### Uso con y sin cable



No te enredes con la cortadora de cabello inalámbrica: una carga de 8 horas proporciona hasta 75 minutos de potente recorte. También puedes mantenerla enchufada para un recorte ininterrumpido.

### Mango cómodo



Las cortadoras Philips tienen un mango texturizado, diseñado para un fácil manejo, por lo que puedes cortar el cabello con control y comodidad.

HC3520/15

### Fácil de limpiar



Limpia la cortadora de cabello eléctrica con facilidad. Solo abre el cabezal para liberar y limpiar las cuchillas.

### Sin mantenimiento



Potencia de recorte fácil de mantener: nuestras cuchillas no necesitan lubricación.

### 2 años de garantía en todo el mundo



Todos nuestros productos de grooming están diseñados para durar. Cuentan con 2 años de garantía, no necesitan lubricante y son compatibles con cualquier voltaje mundial.

## Cortadora

Cuchillas de acero inoxidable 13 posiciones de longitud, 75 min. de uso sin cable/8 h de carga

HC3520/15

# Especificaciones

### Sistema de corte

- Ancho de la cortadora: 41 mm
- Accesorio para cortes: Cuchillas de acero inoxidable
- Tecnología Trim-n-Flow: Y
- Rango de ajustes de longitud: De 0.5 a 23 mm
- Número de ajustes de longitud: 13
- Precisión (tamaño de los pasos): 2 mm

### Potencia eléctrica

- Tipo de batería: Ni-MH
- Voltaje automático: 100-240 V
- Carga: Carga completa de 8 horas
- Tiempo de funcionamiento: Hasta 75 minutos

### Facilidad de uso

- Sin mantenimiento: No se necesita lubricación
- Limpieza: Cuchilla extraíble, Cuchillas lavables
- Funcionamiento: Uso sin cable y con cable

### Diseño

- Asa: Mango ergonómico y fácil manejo

### Accesorios

- Mantenimiento: Cepillo de limpieza
- Peine recortador: Peine recortador ajustable para el pelo

### Servicio

- Dos años de garantía en todo el mundo: Y



Fecha de publicación  
2023-01-13

Versión: 3.3.1

© 2023 Koninklijke Philips N.V.  
Todos los derechos reservados.

Las especificaciones quedan sujetas a modificaciones sin previo aviso. Las marcas comerciales son propiedad de Koninklijke Philips N.V. o sus respectivos titulares.

[www.philips.com](http://www.philips.com)

\* Corta con mayor rapidez y sin obstrucciones: probado en corte de pelo de hasta 19 mm, en comparación con el modelo anterior de peine recortador

\* Corta 2 veces más rápido en comparación con el modelo anterior de Philips