

Philips
Scherköpfe

Aus dem Programm genommen
Kaufen Sie stattdessen SH71

SH70/50



SH70 wurde durch SH71 ersetzt

Wechseln Sie die Scherköpfe alle 2 Jahre für optimale Ergebnisse

In zwei Jahren schneiden die Scherköpfe insgesamt 9 Millionen Barthaare. Tauschen Sie die Scherköpfe aus, um wieder 100 % Leistung zu erhalten. Mit den Rasierern der Serie 7000 kompatibel.

Einfache Bedienung

- Setzen Sie den Rasierer nach dem Scherkopfwechsel zurück
- Leicht austauschbare Scherköpfe
- Scherköpfe in nur zwei Schritten ersetzen
- So wird Ihr Rasierer wieder fast wie neu

Kompatibilität

- Ersatzscherköpfe für Rasierer der Serie 7000

Sanftes Gleiten, schonende Rasur

- GentleTrack-Klingen ermöglichen eine gründliche und hautschonende Rasur.
- Super Lift & Cut-Rasierer für eine angenehm gründliche Rasur

PHILIPS

Scherköpfe
Aus dem Programm genommen Kaufen Sie stattdessen SH71

SH70/50

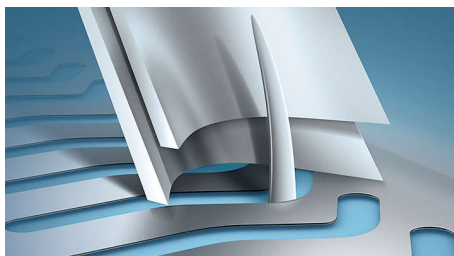
Besonderheiten

Kompatibel mit der Serie 7000



SH70 Ersatzscherköpfe sind mit Rasierern der Serie 7000 (S7xxx) und dem Star Wars Rasierer SW7700 kompatibel.

GentleTrack-Präzisionsklingen



Die neu entwickelten Klingen schneiden die Haare in der optimalen Position ab und reduzieren somit Hautirritationen durch Ziehen und Zupfen.

Super Lift & Cut-Technologie



Das in unseren Elektrorasierer integrierte 2-Klingen-System hebt das Haar leicht an und

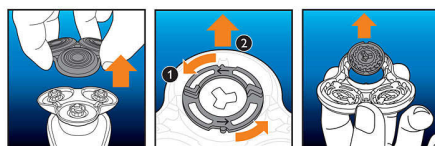
schneidet es für eine gründliche Rasur direkt an der Hautoberfläche ab.

Erinnerungsfunktion



Die neuesten Rasierer von Philips verfügen über eine integrierte Erinnerungsfunktion in Form eines Schereinheitssymbols. Dieses Symbol leuchtet auf und zeigt an, wenn Sie die Scherköpfe ersetzen müssen.

Einfaches Ersetzen



1. Öffnen Sie den Rasierer mit der Entriegelungstaste; 2. Entfernen Sie die Halterung durch Drehen der Verriegelung gegen den Uhrzeigersinn; 3. Nehmen Sie die alten Scherköpfe heraus, und setzen Sie vorsichtig die neuen ein; vergewissern Sie sich, dass die Scherköpfe genau ausgerichtet sind; 4. Ersetzen Sie die Halterung, und sichern Sie sie durch Drehen der Verriegelung im Uhrzeigersinn; 5. Wenn Sie den Scherkopf ordnungsgemäß schließen, hören Sie ihn einrasten.

So setzen Sie Ihren Rasierer zurück



Nachdem Sie die Scherköpfe ersetzt haben, können Sie die Erinnerungsfunktion zurücksetzen, indem Sie den Ein-/Aus schalter länger als 7 Sekunden gedrückt halten. Andernfalls schaltet sich die Erinnerungsfunktion automatisch nach 9 aufeinanderfolgenden Rasuren aus.

So wird Ihr Rasierer wieder fast wie neu



Um wieder 100 % Leistung zu erhalten, sollten Sie die Scherköpfe alle 2 Jahre auswechseln.

Scherköpfe
Aus dem Programm genommen Kaufen Sie stattdessen SH71

SH70/50

Daten

Scherköpfe

- Scherköpfe pro Packung: 3
- Verbesserte Scherköpfe: SH70 wurde durch SH71 ersetzt

Pflege

- Verwendung: Verwenden Sie das Reinigungsspray HQ110



Ausstellungsdatum
2023-03-03

Version: 16.16.1

EAN: 87 10103 71360 9

© 2023 Koninklijke Philips N.V.
Alle Rechte vorbehalten.

Technische Daten können ohne vorherige Ankündigung
geändert werden. Die Marken sind Eigentum von
Koninklijke Philips N.V. oder der jeweiligen Firmen.

www.philips.com