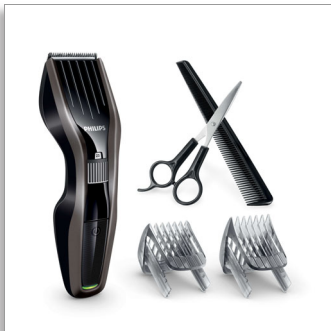




Philips Hairclipper series  
5000  
Haarschneider

### Edelstahlklingen

24 Längeneinstellungen  
75 Min. Akkubetrieb / 8 Std.  
Ladezeit  
Schere und Kamm



HC5438/79

## HAARSCHNEIDER 5000er Serie – schneidet doppelt so schnell\*

mit DualCut Technologie für schnelleren, gründlicheren Haarschnitt

Die HAARSCHNEIDER der 5000er Serie sind robust und leistungsstark. Die innovative Schneideinheit, die Edelstahlklingen und der verstellbare Bart- und Kammaufsatz wurden dafür entwickelt, damit Sie auch bei häufiger Verwendung stets einen schnellen und gründlichen Haarschnitt schneiden können.

### Einfache Bedienung

- 75 Minuten kabellose Verwendung nach 8 Stunden Ladung
- Abnehmbare Klingen für einfache Reinigung

### Leistung

- Selbstschärfende Edelstahlklingen für dauerhafte Schärfe
- Doppelt geschärfte Schneideinheit mit verringerter Reibung

### Präzise Längensteuerung

- 24 einfach einstellbare Schnittlängen: 0,5 mm bis 23 mm.
- Inkl. Bartkamm mit 23 Schnittlängen: 1 bis 23 mm
- Inkl. Schere und Kamm

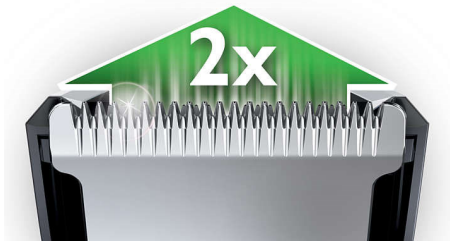
### Langlebigkeit

- 2 Jahre Garantie plus 3 weitere Jahre bei Onlineregistrierung des Produktes
- Die Klingen müssen nicht geölt werden

# PHILIPS

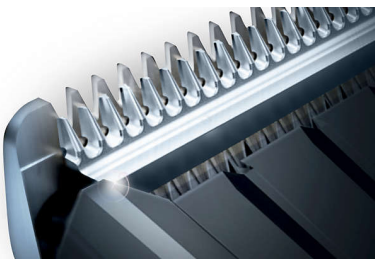
## Besonderheiten

### DualCut-Technologie



Stylen Sie jeden Haartyp mit unserer fortschrittlichen DualCut Technologie, die eine doppelt geschärfte Schneideinheit mit verringerter Reibung kombiniert. Die innovative Schneideinheit ist darauf ausgelegt, Haare zweimal so schnell wie reguläre Philips Haarschneider zu schneiden – und das mit der zusätzlichen Sicherheit durch einen widerstandsfähigen Klingenschutz für ultimative Haltbarkeit.\*

### Edelstahlklingen



Selbstschärfende Edelstahlklingen für dauerhafte Schärfe.

### 24 feststellbare Längeneinstellungen



Drehen Sie das Zoom-Rad, um ganz einfach Ihre gewünschte Länge einzustellen, mit 23 Schnittlängen von 1 bis 23 mm und genau 1 mm zwischen jeder Länge. Sie können ihn

auch ohne den Kammaufsatz verwenden, um auf 0,5 mm zu trimmen.

### Leistungstarker Betrieb mit/ohne Kabel



Verwenden Sie den Haarschneider mit oder ohne Kabel für maximale Leistung und Freiheit, mit 75 Minuten Akkubetrieb nach einem achtstündigen Ladevorgang.

### Leichte Reinigung



Öffnen Sie einfach den abnehmbaren Scherkopf mit einem Klick, um die Klingen schnell zu lösen und zu waschen.

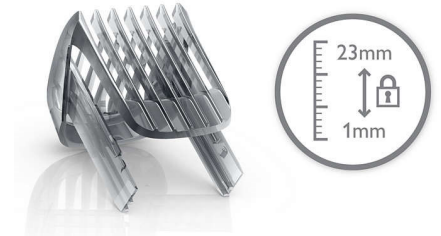
### 5 Jahre weltweite Garantie



Alle unsere Pflegeprodukte für Männer sind äußerst langlebig. Sie erhalten sie mit einer weltweiten Garantie und automatischer Spannungsanpassung. Registrieren Sie Ihren Haarschneider einfach auf [www.philips.com/5years](http://www.philips.com/5years), um zusätzliche drei Jahre zu Ihrer zweijährigen Philips Standard-Garantie zu

bekommen. So erhalten Sie insgesamt eine weltweite Garantie von fünf Jahren.

### Inkl. verstellbarem Bartkamm



Drehen Sie das Rad, um ganz einfach Ihre gewünschte Länge einzustellen, egal ob Sie einen Bart haben oder einen perfekten Dreitagebart möchten. Befestigen Sie einfach den verstellbaren Bartkamm für 23 einstellbare Schnittlängen von 1 bis 23 mm mit genau 1 mm zwischen jeder Länge. Sie können ihn auch ohne den Kammaufsatz verwenden, um auf 0,5 mm zu trimmen.

### Inkl. Schere und Kamm



Umfasst Schere und Kamm – alles, was Sie für einen professionellen Haarschnitt zu Hause brauchen.

### Kein Öl notwendig



Kein Öl erforderlich für einfache Wartung und Zeitersparnis.



# Daten

## Leistungssystem

- Ladezeit: 8 Stunde(n)
- Batterietyp: Ni-MH
- Betrieb: Mit und ohne Kabel
- Betriebszeit: 75 Minuten

## Zubehör

- Barbierzubehör: Stylingkamm und Schere

## Service

- 2 Jahre weltweite Garantie: Ja, Plus 3 Jahre bei Registrierung

## Schneidesystem

- Schnittbreite: 41 mm
- Schneideeinheit: Edelstahlklingen
- Anzahl der Längeneinstellungen: 24
- Verfügbare Schnittlängen: Von 0,5 bis 23 mm
- Präzision (Größe der Schnittstufen): Je 1 mm
- Präzisionsbartkamm: 1-23 mm, verstellbarer Bartkamm

## Benutzerfreundlichkeit

- Pflege: Abwaschbare Klingen
- Wartungsfrei: Kein Öl notwendig



Ausstellungsdatum  
2024-02-16

Version: 2.0.1

EAN: 87 10103 78577 4

© 2024 Koninklijke Philips N.V.  
Alle Rechte vorbehalten.

Technische Daten können ohne vorherige Ankündigung  
geändert werden. Die Marken sind Eigentum von  
Koninklijke Philips N.V. oder der jeweiligen Firmen.

[www.philips.com](http://www.philips.com)

\* Im Vergleich zu seinem Philips Vorgänger